

土砂災害特別警戒区域

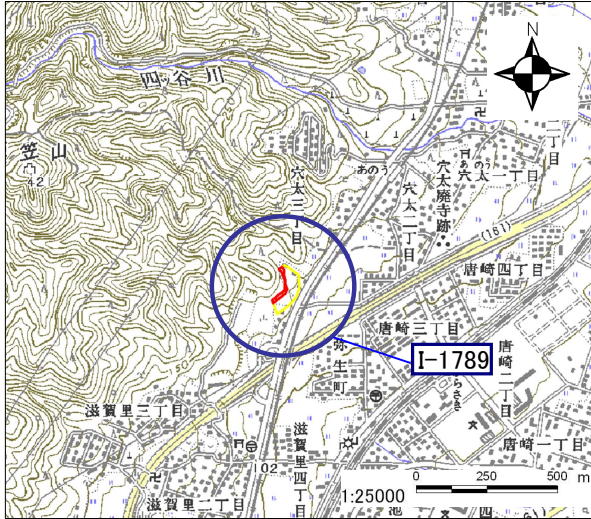
告示年月日 平成 22 年 4 月 14 日
告示番号 滋賀県告示第 315 号

土砂災害警戒区域

告示年月日 平成 22 年 4 月 14 日
告示番号 滋賀県告示第 312 号

土砂災害警戒区域・土砂災害特別警戒区域 区域図

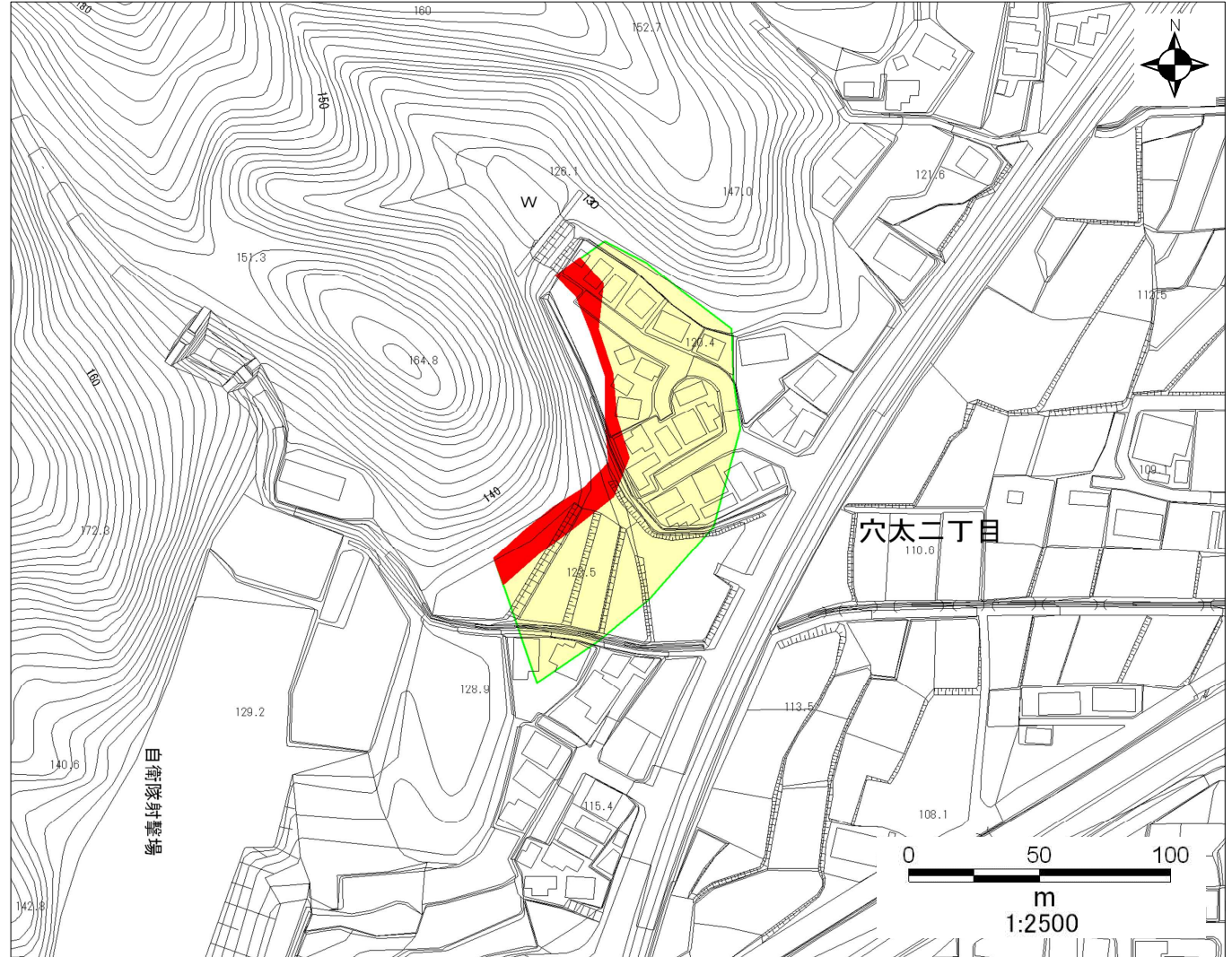
土砂災害警戒区域・土砂災害特別警戒区域 位置図



・この地図は、国土地理院発行の数値地図25000(地図画像)を複製したものである。

自然現象の種類	急傾斜地の崩壊
箇所番号	I-1789
箇所名	唐崎-9
所在地	大津市穴太3丁目

土砂災害警戒区域	
土砂災害特別警戒区域	



○この区域図は、空中写真測量による地形図に、実測による区域図を投影したものであり、一部異なって見える場合があります。詳しくは、建設管理部や土木事務所にお尋ねください。

土砂災害警戒区域等設定図(オルソ画像)

様式 2

調書作成日

平成21年6月30日

箇所番号

I-1789

箇所名

唐崎-9

所在地

大津市穴太3丁目

