

土砂災害特別警戒区域

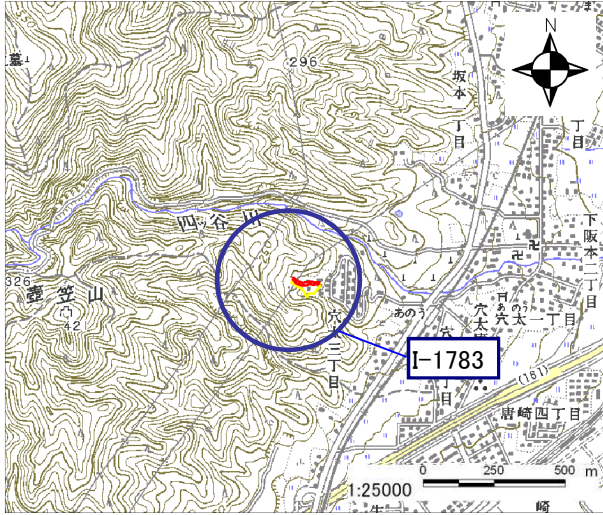
告示年月日 平成 22 年 3 月 26 日  
告示番号 滋賀県告示第 219 号

土砂災害警戒区域

告示年月日 平成 22 年 3 月 26 日  
告示番号 滋賀県告示第 215 号

土砂災害警戒区域・土砂災害特別警戒区域 区域図

土砂災害警戒区域・土砂災害特別警戒区域 位置図



・この地図は、国土地理院発行の数値地図25000(地図画像)を複製したものである。

自然現象の種類	急傾斜地の崩壊
箇所番号	I-1783
箇所名	唐崎-3
所在地	大津市穴太三丁目、坂本本町

土砂災害警戒区域	
土砂災害特別警戒区域	



○ この区域図は、空中写真測量による地形図に、実測による区域図を投影したものであり、一部異なって見える場合があります。詳しくは、建設管理部や土木事務所にお尋ねください。