

土砂災害特別警戒区域

告示年月日 平成 20 年 3 月 14 日

告示番号 滋賀県告示第 146 号

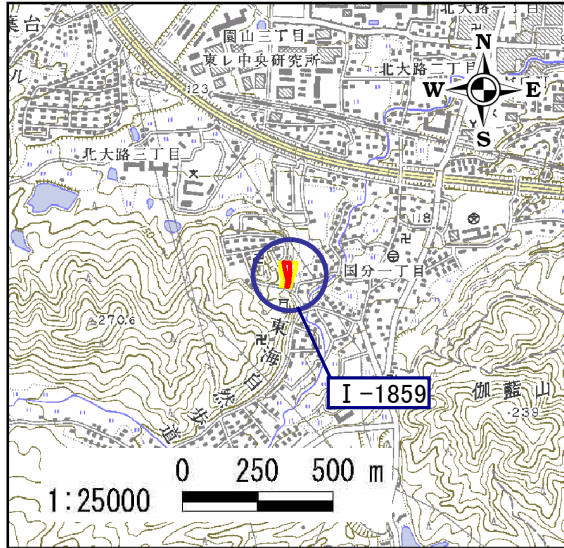
土砂災害警戒区域

告示年月日 平成 20 年 3 月 14 日

告示番号 滋賀県告示第 143 号





土砂災害警戒区域・土砂災害特別警戒区域 区域図

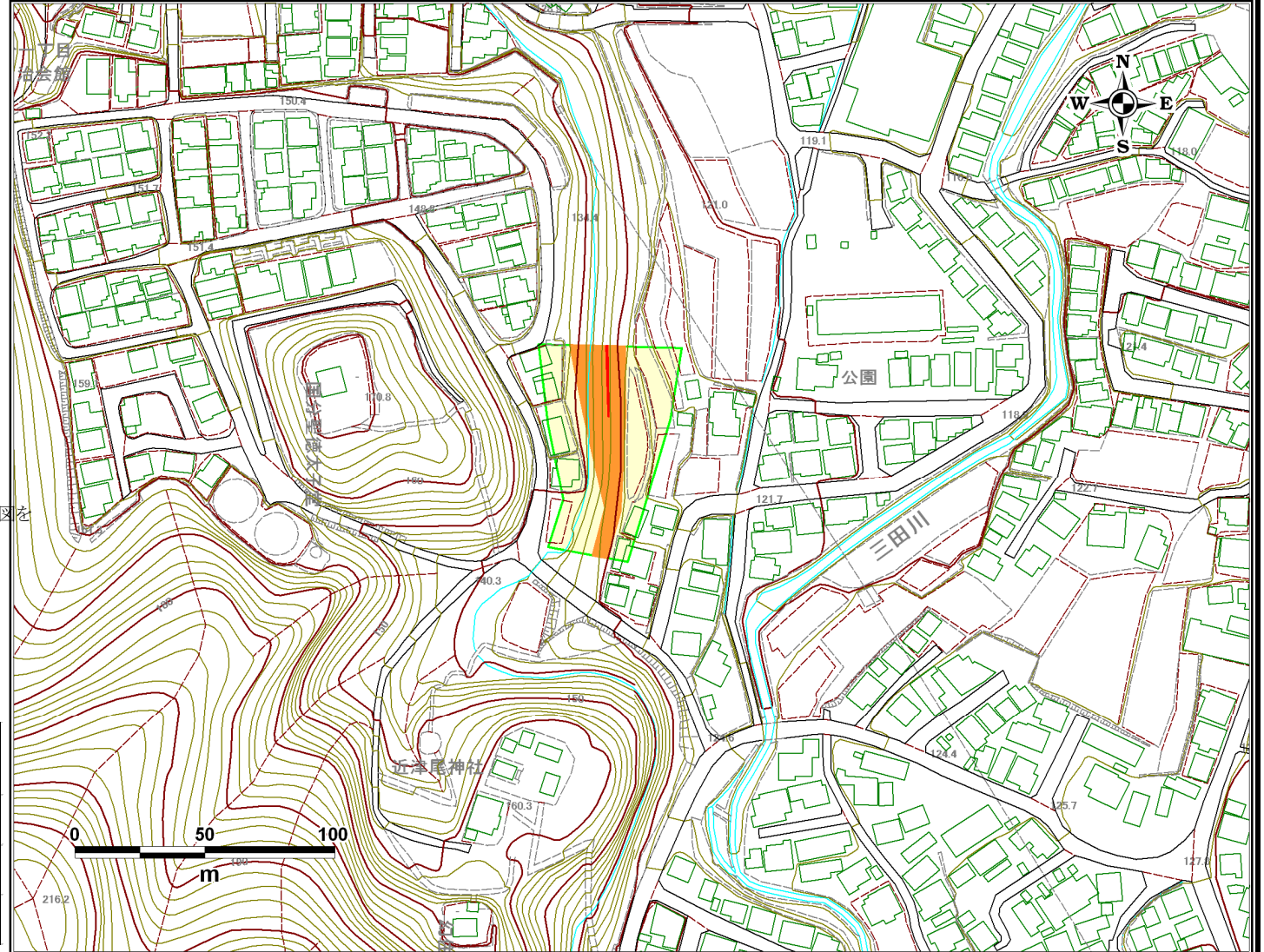
土砂災害警戒区域・土砂災害特別警戒区域 位置図



この地図は、国土地理院長の承認を得て、同院発行の2万5千分の1地形図を複製したものである。(承認番号 平17総複、第606号)

自然現象の種類	急傾斜地の崩壊
箇所番号	I-1859
箇所名	国分⑦
所在地	大津市国分一丁目

土砂災害警戒区域		
土砂災害 特別警戒区域	移動による力が 100kN/m ² を超える区域	
	堆積高が3mを 超える区域	
	その他の区域	



土砂災害警戒区域等設定図(オルソ画像)

様式 2

調書作成日

平成18年3月15日

箇所番号	I-1859	箇所名	国分⑦	所在地	大津市国分一丁目
------	--------	-----	-----	-----	----------

