

土砂災害特別警戒区域

告示年月日 平成 20 年 3 月 12 日

告示番号 滋賀県告示第 132 号

土砂災害警戒区域

告示年月日 平成 20 年 3 月 12 日

告示番号 滋賀県告示第 127 号

土砂災害警戒区域・土砂災害特別警戒区域 区域図

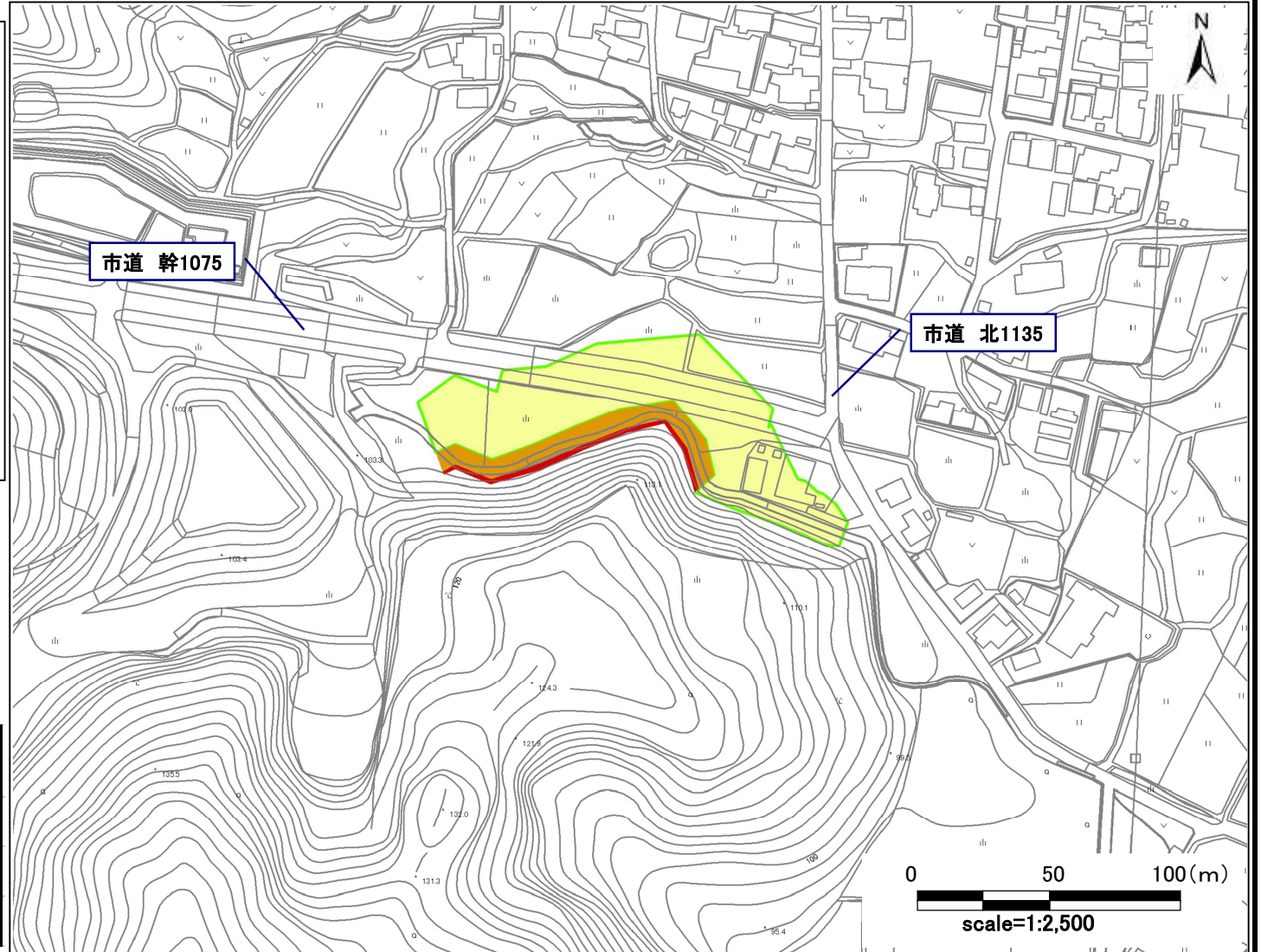
土砂災害警戒区域・土砂災害特別警戒区域 位置図



・この地図は、国土地理院長の承認を得て、同院発行の2万5千分の1地形図を複製したものである。(承認番号 平18総複、第496号)

|         |          |
|---------|----------|
| 自然現象の種類 | 急傾斜地の崩壊  |
| 箇所番号    | Ⅱ-1082   |
| 箇所名     | 谷口①      |
| 所在地     | 大津市真野谷口町 |

|            |                                    |  |
|------------|------------------------------------|--|
| 土砂災害警戒区域   |                                    |  |
| 土砂災害特別警戒区域 | 移動による力が100kN/m <sup>2</sup> を超える区域 |  |
|            | 堆積高が3mを超える区域                       |  |
|            | その他の区域                             |  |



# 土砂災害警戒区域等設定図(オルソ画像)

様式 2

調書作成日

平成19年3月12日

箇所番号

II-1082

箇所名

谷口①

所在地

大津市真野谷口町

