

土砂災害特別警戒区域

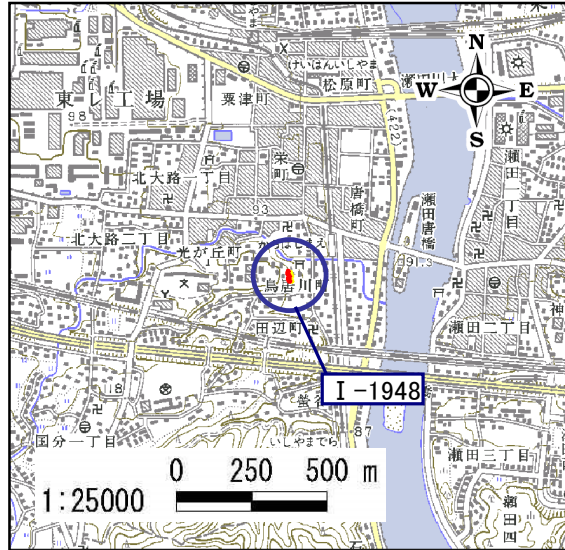
告示年月日 平成 20 年 3 月 7 日
告示番号 滋賀県告 9 示 第 11 号

土砂災害警戒区域

告示年月日 平成 20 年 3 月 7 日
告示番号 滋賀県告示 第 115 号

土砂災害警戒区域・土砂災害特別警戒区域 区域図

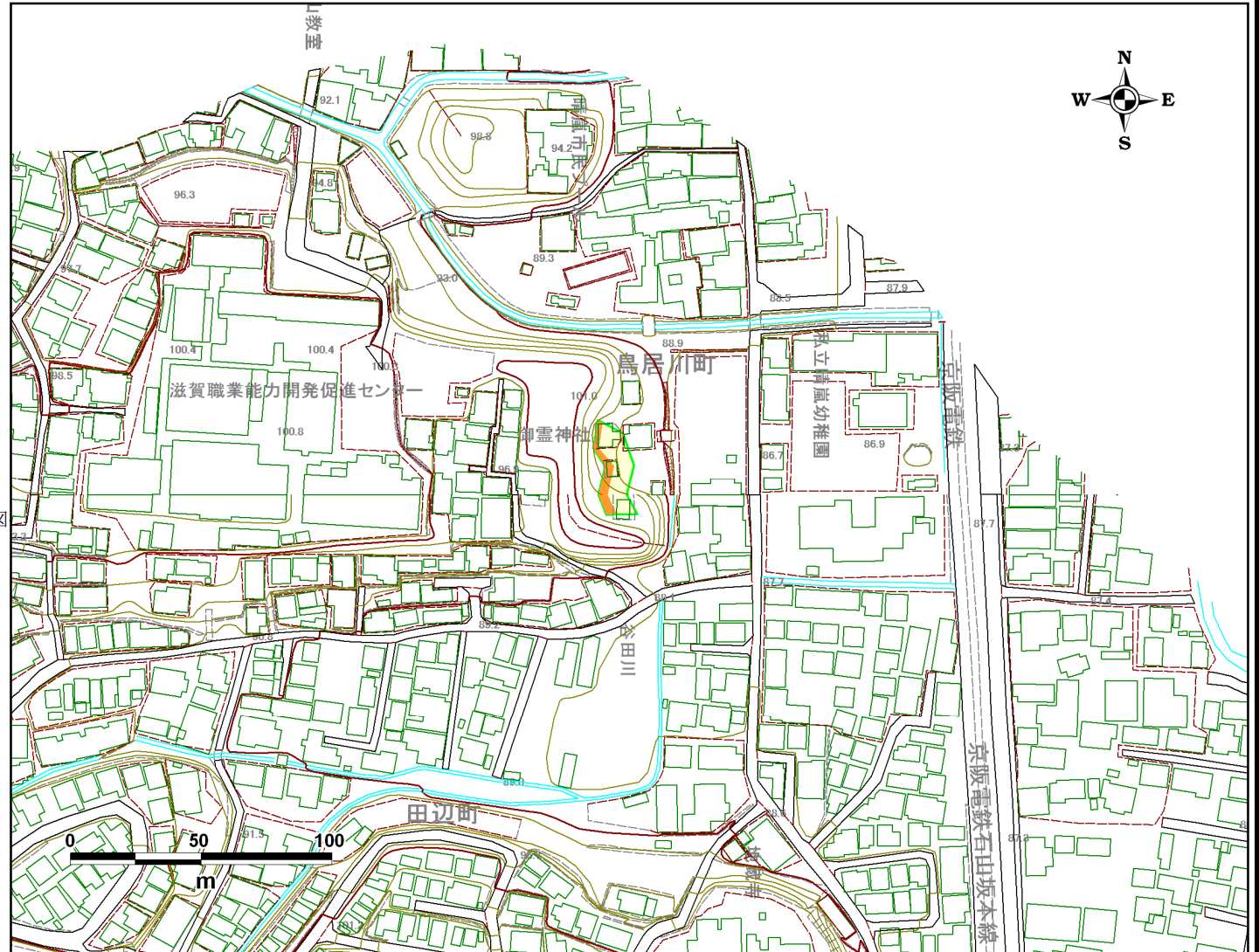
土砂災害警戒区域・土砂災害特別警戒区域 位置図



この地図は、国土地理院長の承認を得て、同院発行の2万5千分の1地形図複製したものである。(承認番号 平17総複、第606号)

自然現象の種類	急傾斜地の崩壊
箇所番号	I-1948
箇所名	鳥居川
所在地	大津市鳥居川町

土砂災害警戒区域		
土砂災害特別警戒区域	移動による力が100kN/m ² を超える区域	
	堆積高が3mを超える区域	
	その他の区域	



土砂災害警戒区域等設定図(オルソ画像)

様式 2

調書作成日

平成18年3月15日

箇所番号	I-1948	箇所名	鳥居川	所在地	大津市鳥居川町
------	--------	-----	-----	-----	---------

