

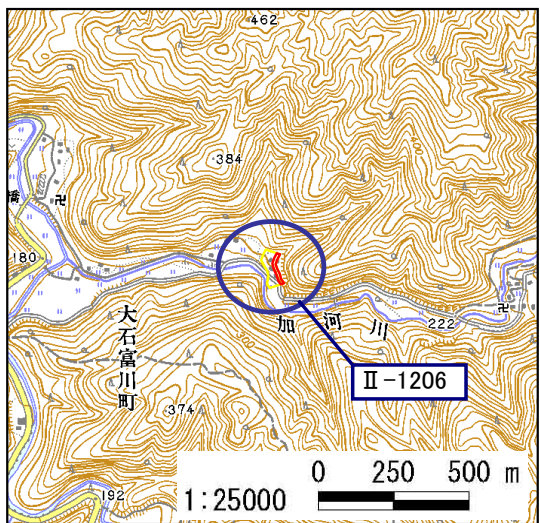
様式 1

土砂災害警戒区域等設定図

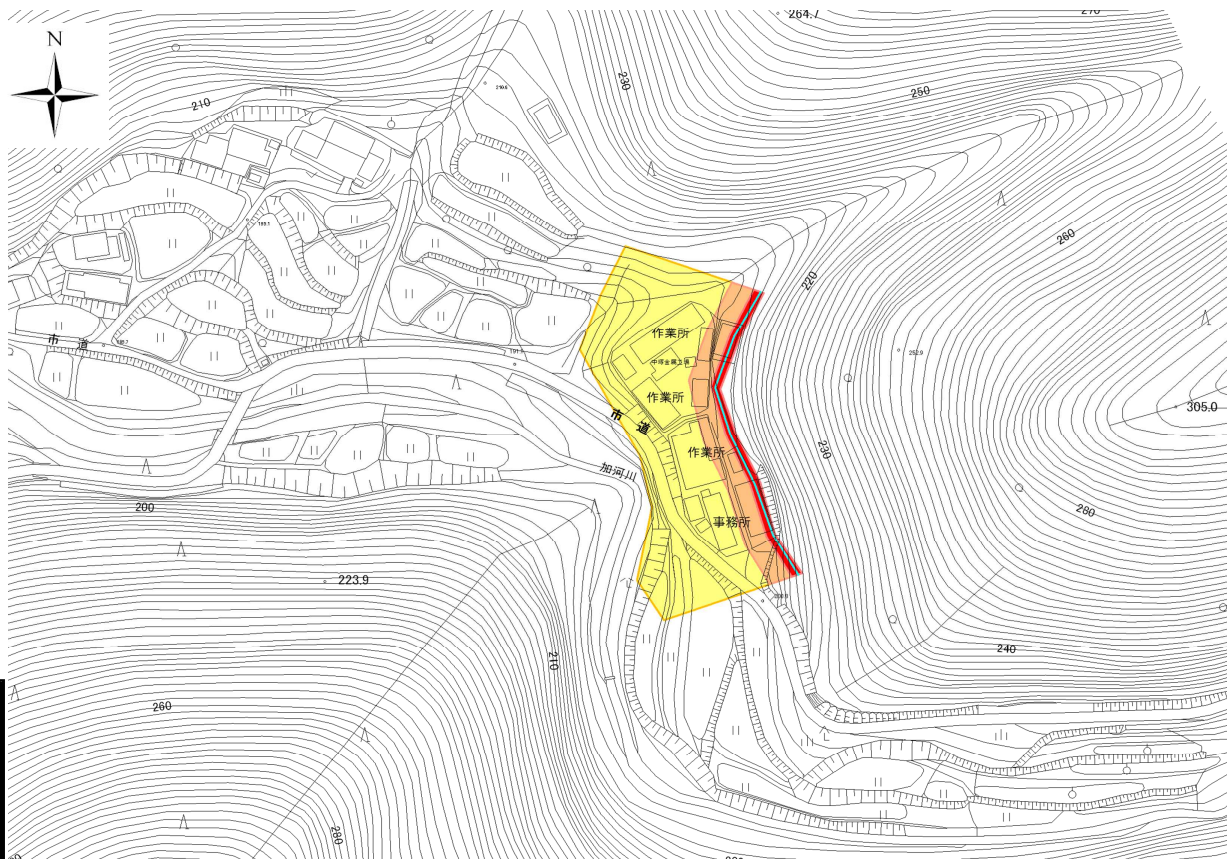
土砂災害特別警戒区域		土砂災害警戒区域	
告示年月日	平成19年3月16日	告示年月日	平成19年3月16日
告示番号	滋賀県告示第130号	告示番号	滋賀県告示第125号

土砂災害警戒区域・土砂災害特別警戒区域 区域図

土砂災害警戒区域・土砂災害特別警戒区域 位置図

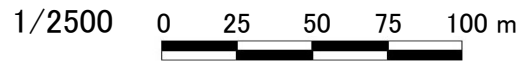


・この地図は、国土地理院長の承認を得て、同院発行の数値地図25000(地図画像)を複製したものである。
(承認番号 平16総複、第205号)



土砂災害警戒区域		
土砂災害特別警戒区域	土石等の(移動)高さが1m以下の場合、土石等の移動による力が100kN/m ² を超える区域	
	土石等の堆積の高さが3mを超える区域	
	それ以外の区域	

自然現象の種類	急傾斜地の崩壊
区域番号	II-1206
区域名	富川⑧
所在地	大津市大石富川町



様式 2

土砂災害警戒区域等設定図

土砂災害特別警戒区域

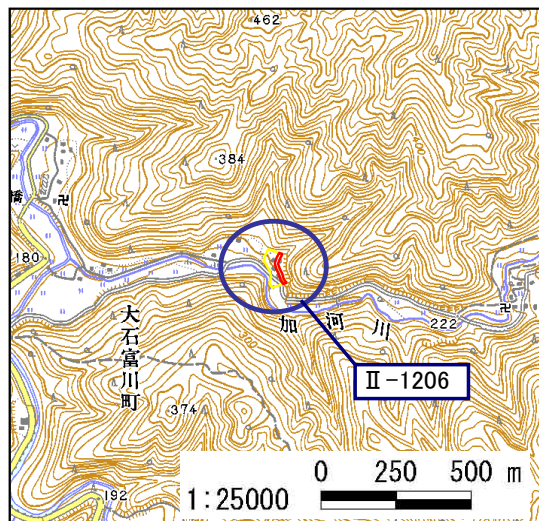
土砂災害警戒区域

告示年月日	平成19年3月16日
告示番号	滋賀県告示第130号

告示年月日	平成19年3月16日
告示番号	滋賀県告示第125号

土砂災害警戒区域・土砂災害特別警戒区域 写真図

土砂災害警戒区域・土砂災害特別警戒区域 位置図



・この地図は、国土地理院長の承認を得て、同院発行の数値地図25000(地図画像)を複製したものである。
(承認番号 平16総複、第205号)

土砂災害警戒区域	
土砂災害特別警戒区域	

自然現象の種類	急傾斜地の崩壊
区域番号	II-1206
区域名	富川⑧
所在地	大津市大石富川町

