

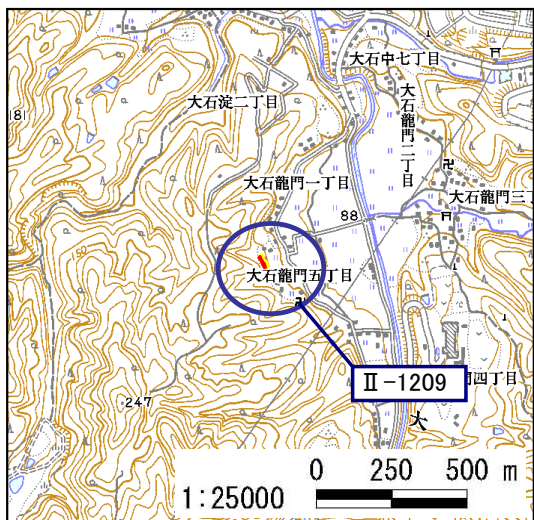
様式 1

土砂災害警戒区域等設定図

土砂災害特別警戒区域		土砂災害警戒区域	
告示年月日	平成 19 年 3 月 16 日	告示年月日	平成 19 年 3 月 16 日
告示番号	滋賀県告示第 130 号	告示番号	滋賀県告示第 125 号

土砂災害警戒区域・土砂災害特別警戒区域 区域図

土砂災害警戒区域・土砂災害特別警戒区域 位置図

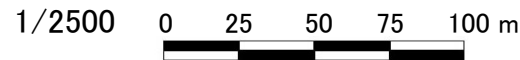


・この地図は、国土地理院長の承認を得て、同院発行の数値地図25000(地図画像)を複製したものである。  
(承認番号 平16総複、第205号)



土砂災害警戒区域		
土砂災害特別警戒区域	土石等の(移動)高さが1m以下の場合、土石等の移動による力が100kN/m <sup>2</sup> を超える区域	
	土石等の堆積の高さが3mを超える区域	
	それ以外の区域	

自然現象の種類	急傾斜地の崩壊
区域番号	II-1209
区域名	龍門④
所在地	大津市大石龍門五丁目



土砂災害特別警戒区域

土砂災害警戒区域

告示年月日 平成 19 年 3 月 16 日

告示年月日 平成 19 年 3 月 16 日

告示番号 滋賀県告示第 130 号

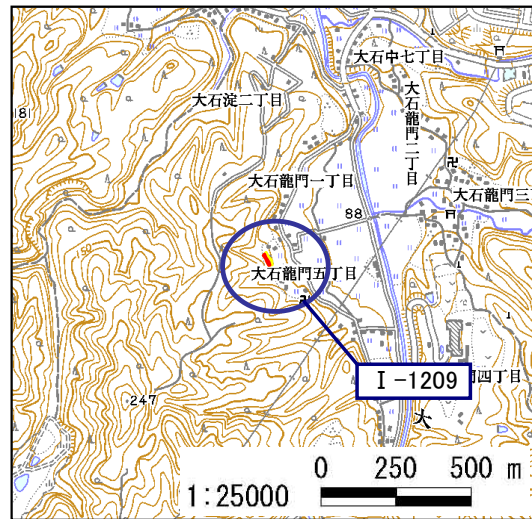
告示番号 滋賀県告示第 125 号

様式 2



### 土砂災害警戒区域等設定図

### 土砂災害警戒区域・土砂災害特別警戒区域 写真図

#### 土砂災害警戒区域・土砂災害特別警戒区域 位置図



・この地図は、国土地理院長の承認を得て、同院発行の数値地図25000(地図画像)を複製したものである。  
(承認番号 平16総複、第205号)

土砂災害警戒区域	
土砂災害特別警戒区域	

自然現象の種類	急傾斜地の崩壊
区域番号	I-1209
区域名	龍門④
所在地	大津市大石龍門五丁目

