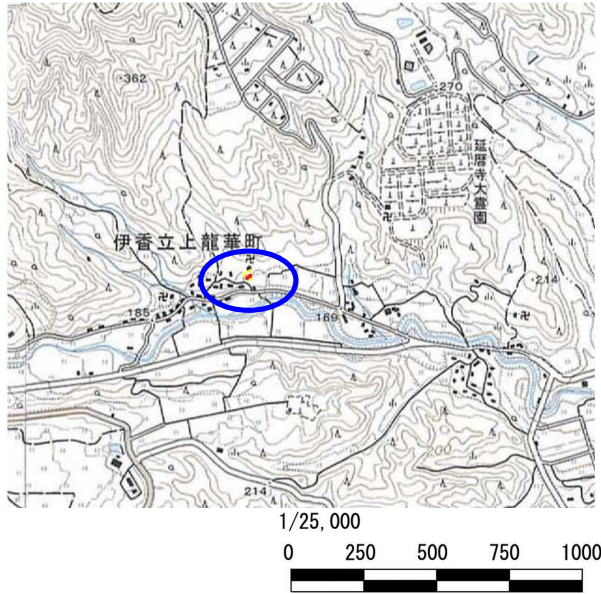


(様式 1)

| | |
|------------------------|------------------------|
| 土砂災害特別警戒区域 | 土砂災害警戒区域 |
| 告示年月日 平成 18 年 3 月 30 日 | 告示年月日 平成 18 年 3 月 30 日 |
| 告示番号 滋賀県告示第 678 号 | 告示番号 滋賀県告示第 330 号 |

土砂災害警戒区域・土砂災害特別警戒区域 区域図

土砂災害警戒区域・土砂災害特別警戒区域 位置図



・この地図は、国土地理院長の承認を得て、同院発行の2万5千分の1地形図を複製したものである。(承認番号 H16総複、第205号)



| | | |
|------------|--|--|
| 土砂災害警戒区域 | | |
| 土砂災害特別警戒区域 | 土石などの(移動)高さが1m以下の場合、土石等の移動による力が100kN/m ² を超える区域 | |
| | 土石等の堆積の高さが3mを超える区域 | |
| | それ以外の区域 | |

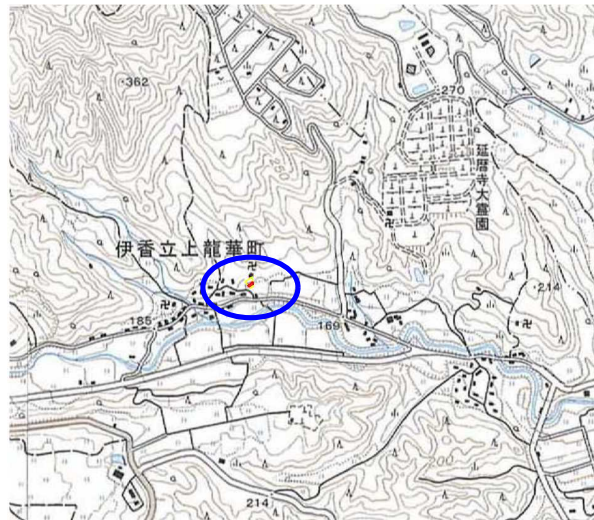
| | |
|---------|------------------|
| 自然現象の種類 | 急傾斜地の崩壊 |
| 区域番号 | I-1913 |
| 区域名 | 上龍華 ^⑭ |
| 所在地 | 大津市伊香立上龍華町 |

| | |
|------------------------|------------------------|
| 土砂災害特別警戒区域 | 土砂災害警戒区域 |
| 告示年月日 平成 18 年 3 月 30 日 | 告示年月日 平成 18 年 3 月 30 日 |
| 告示番号 滋賀県告示第 678 号 | 告示番号 滋賀県告示第 330 号 |

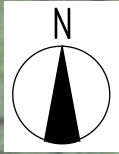
(様式 2)

土砂災害警戒区域・土砂災害特別警戒区域 写真図

土砂災害警戒区域・土砂災害特別警戒区域 位置図



この地図は、国土地理院長の承認を得て、同院発行の2万5千分の1地形図を複製したものである。
(承認番号 H16総復、第205号)



| | |
|---------|------------|
| 自然現象の種類 | 急傾斜地の崩壊 |
| 区域番号 | I-1913 |
| 区域名 | 上龍華⑭ |
| 所在地 | 大津市伊香立上龍華町 |