

土砂災害特別警戒区域

告示年月日 平成 18 年 3 月 30 日  
告示番号 滋賀県告示第 660 号

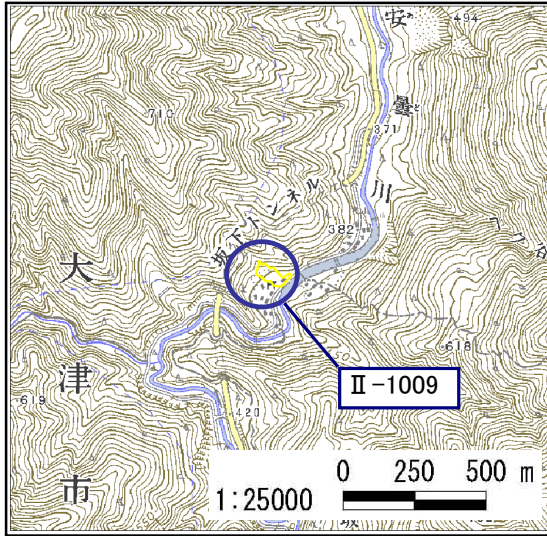
土砂災害警戒区域

告示年月日 平成 18 年 3 月 30 日  
告示番号 滋賀県告示第 312 号

様式 23

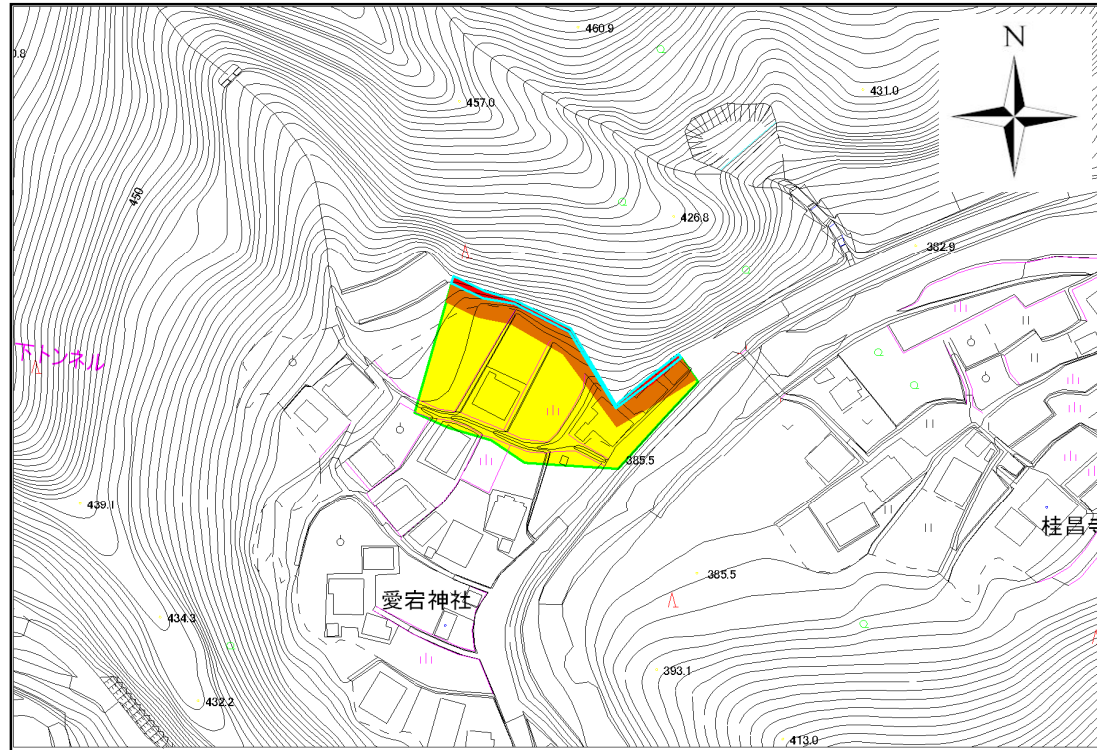
土砂災害警戒区域・土砂災害特別警戒区域 区域図

土砂災害警戒区域・土砂災害特別警戒区域 位置図



・この地図は、国土地理院長の承認を得て、同院発行の  
数値地図25000(地図画像)を複製したものである。  
(承認番号 平16総複、第205号)

自然現象の種類	急傾斜地の崩壊
区域番号	II-1009
区域名	坂下④
所在地	滋賀県大津市葛川坂下町



0 50 100 m

1 : 2,500

土砂災害警戒区域		
土砂災害 特別警戒区域	土石等の(移動)高さが1m以下の場合、 土石等の移動による力が100kN/m <sup>2</sup> を超える区域	
	土石等の堆積の高さが3mを超える区域	
	それ以外の区域	

箇所番号: II-1009



# 土砂災害警戒区域・土砂災害特別警戒区域 航空写真平面図 (大津市葛川坂下地区)

