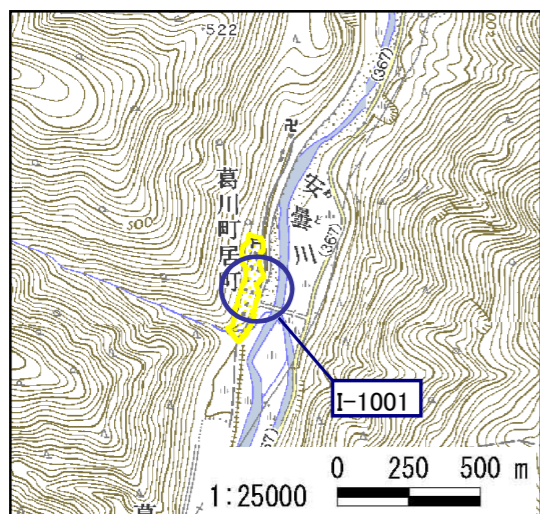


土砂災害特別警戒区域		土砂災害警戒区域	
告示年月日	平成 18 年 3 月 30 日	告示年月日	平成 18 年 3 月 30 日
告示番号	県 告 第 6 5 5 号	告示番号	県 告 第 3 0 7 号

### 土砂災害警戒区域・土砂災害特別警戒区域 区域図

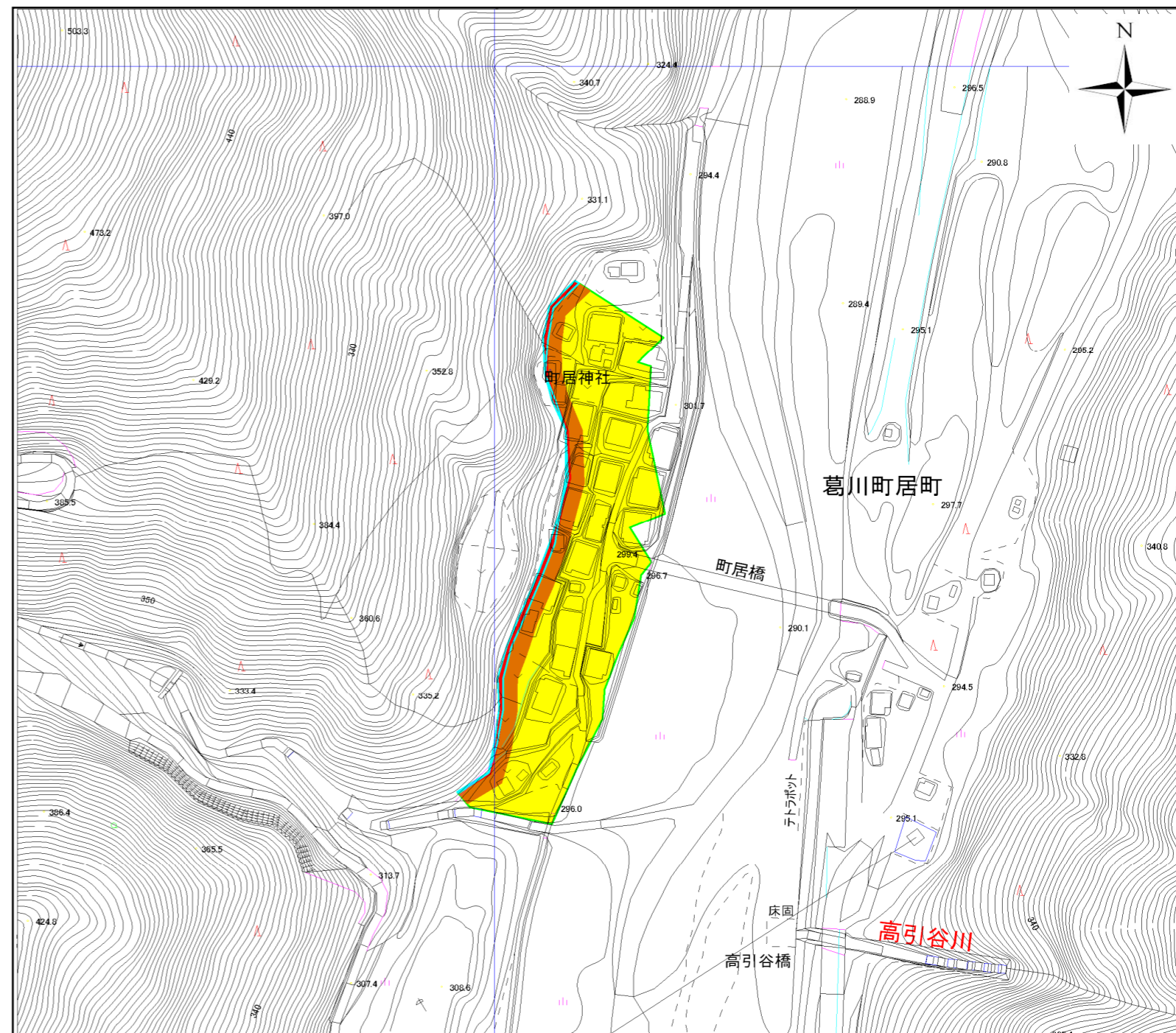
土砂災害警戒区域・土砂災害特別警戒区域 位置図



この地図は、国土地理院長の承認を得て、同院発行の数値地図25000(地図画像)を複製したものである。(承認番号 平16総複、第205号)

自然現象の種類	急傾斜地の崩壊
区域番号	I-1001
区域名	町居
所在地	滋賀県大津市葛川町居町

土砂災害警戒区域		
土砂災害特別警戒区域	土石等の(移動)高さが1m以下の場合、土石等の移動による力が100kN/m <sup>2</sup> を超える区域	
	土石等の堆積の高さが3mを超える区域	
	それ以外の区域	



0 50 100 m  
1 : 2,500