

土砂災害特別警戒区域

告示年月日 平成 17 年 6 月 22 日
告示番号 滋賀県告示第 707 号

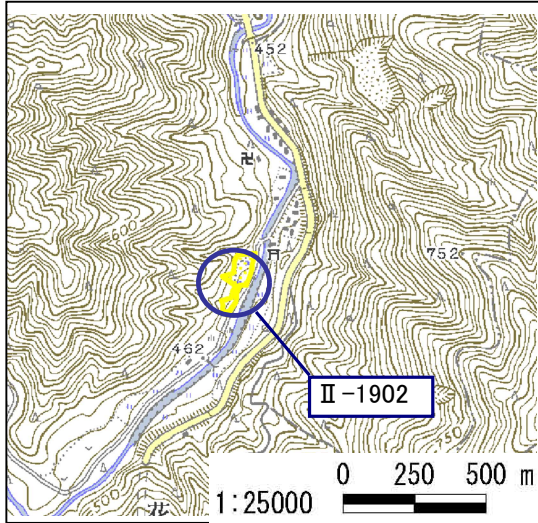
土砂災害警戒区域

告示年月日 平成 17 年 6 月 22 日
告示番号 滋賀県告示第 680 号

様式 23

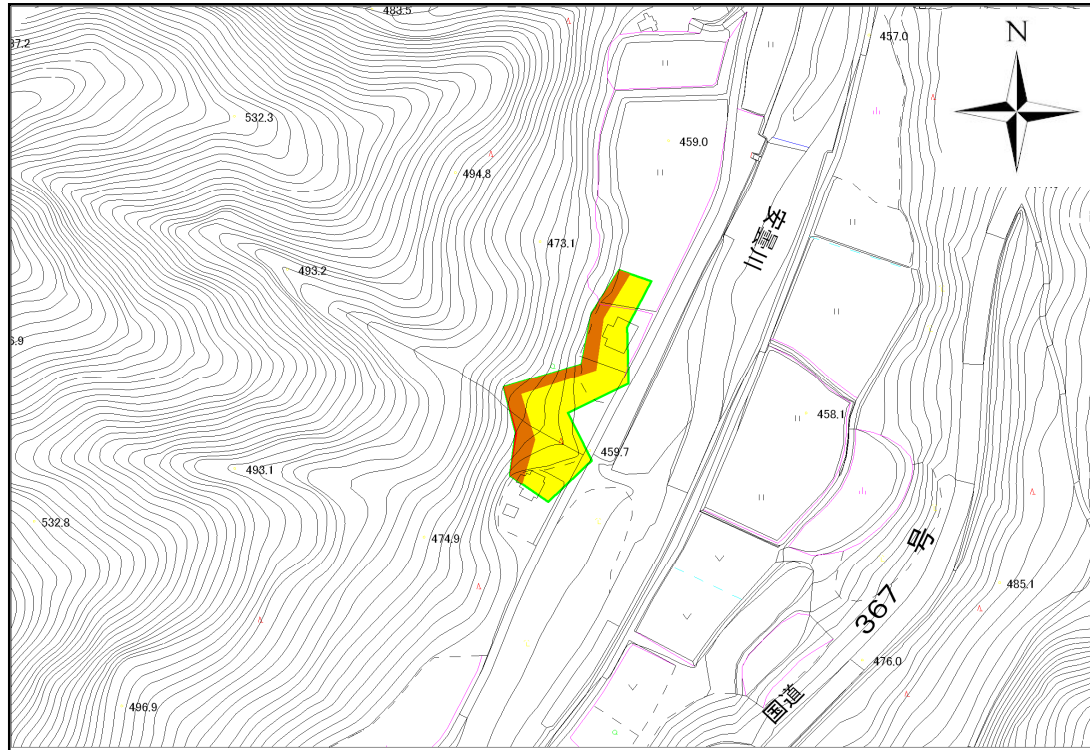
土砂災害警戒区域・土砂災害特別警戒区域 区域図

土砂災害警戒区域・土砂災害特別警戒区域 位置図



・この地図は、国土地理院長の承認を得て、同院発行の
数値地図25000(地図画像)を複製したものである。
(承認番号 平16総複、第205号)

自然現象の種類	急傾斜地の崩壊
区域番号	II-1902
区域名	一ノ渡瀬
所在地	滋賀県大津市葛川坂下町



土砂災害警戒区域		
土砂災害 特別警戒区域	土石等の(移動)高さが1m以下の場合、 土石等の移動による力が100kN/m ² を超える区域	
	土石等の堆積の高さが3mを超える区域	
	それ以外の区域	

0 50 100 m

1 : 2,500

箇所番号: II-1902

土砂災害特別警戒区域

土砂災害警戒区域

告示年月日 平成 17 年 6 月 22 日

告示年月日 平成 17 年 6 月 22 日

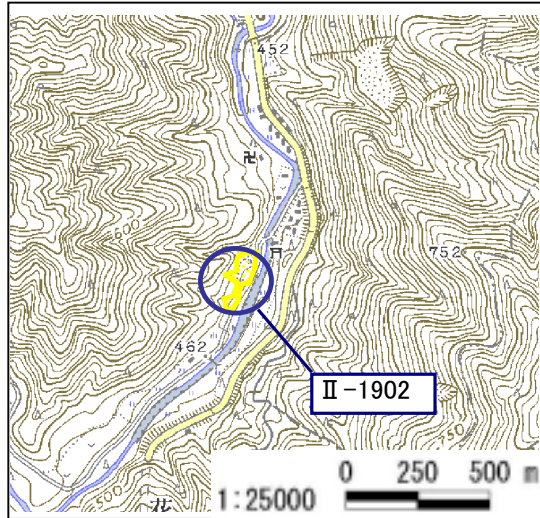
告示番号 滋賀県告示第 707 号

告示番号 滋賀県告示第 680 号

様式 2-3

土砂災害警戒区域・土砂災害特別警戒区域 写真図

土砂災害警戒区域・土砂災害特別警戒区域 位置図



・この地図は、国土地理院長の承認を得て、同院発行の
 数値地図25000(地図画像)を複製したものである。
 (承認番号 平16総複、第205号)

自然現象の種類	急傾斜地の崩壊
区域番号	II-1902
区域名	一ノ渡瀬
所在地	滋賀県大津市葛川坂下町



箇所番号: II-1902