

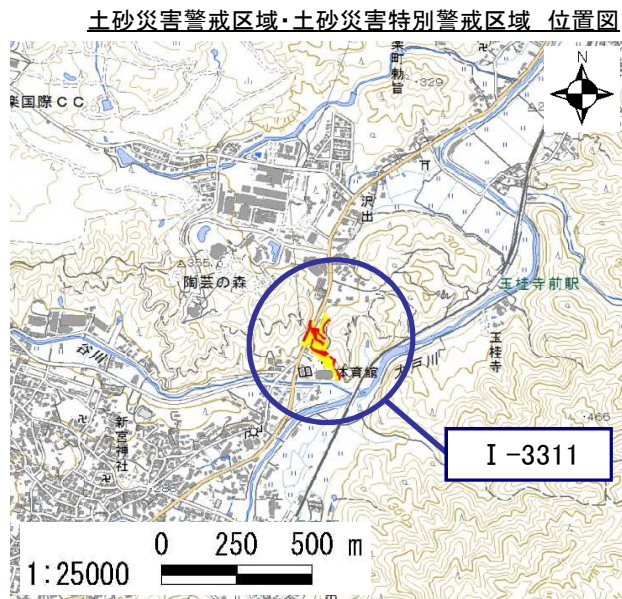
土砂災害特別警戒区域

告示年月日	平成 30 年 3 月 30 日
告示番号	滋賀県告示第 154 号

土砂災害警戒区域

告示年月日	平成 30 年 3 月 30 日
告示番号	滋賀県告示第 148 号

土砂災害警戒区域・土砂災害特別警戒区域 区域図

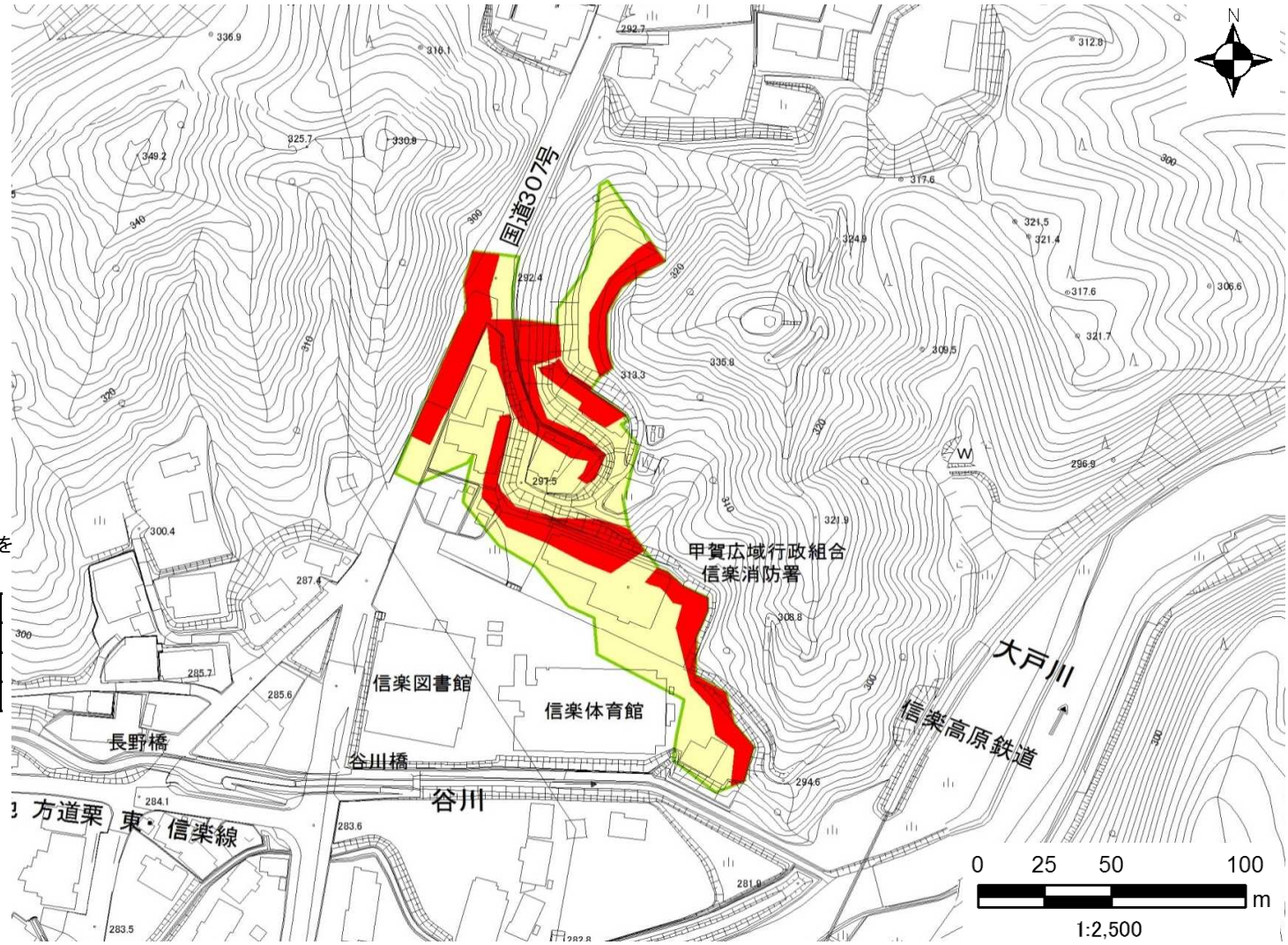


I-3311

この地図は、国土地理院発行の数値地図25000(地図画像)を複製したものである。

自然現象の種類	急傾斜地の崩壊
区域番号	I-3311
区域の名称	長野(15)
区域の所在地	甲賀市信楽町長野

土砂災害警戒区域	
土砂災害特別警戒区域	



○ この区域図は、空中写真測量による地形図に、実測による区域図を投影したものであり、一部異なって見える場合があります。詳しくは、土木事務所にお尋ねください。

# 土砂災害警戒区域等設定図(オルソ画像)

様式 2

調書作成日

平成29年10月3日

箇所番号	I-3311	箇所名	長野(15)	所在地	甲賀市信楽町長野
------	--------	-----	--------	-----	----------

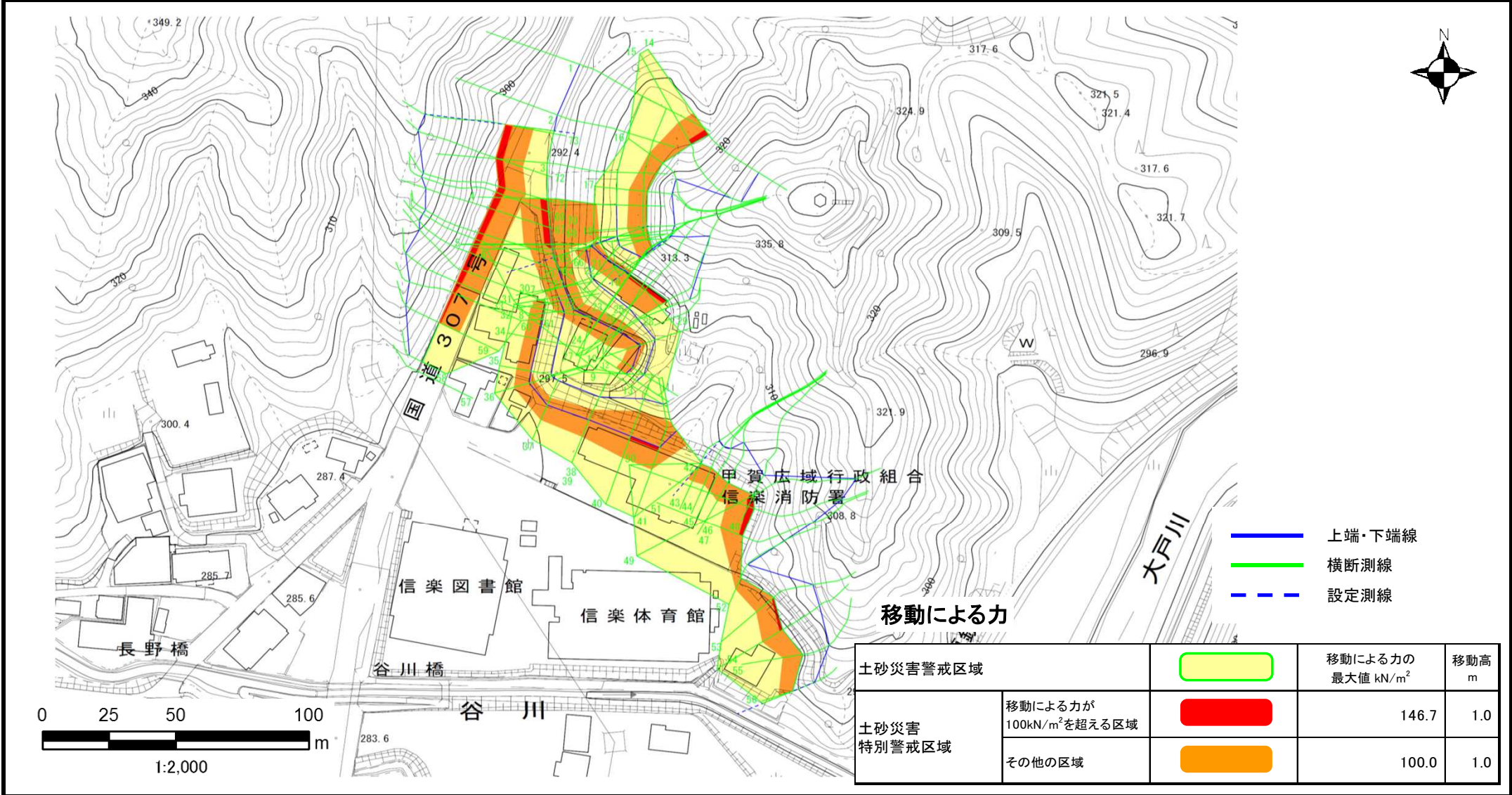


# 土砂災害警戒区域等設定図

様式 4-1

調査作成日 平成29年10月3日

箇所番号	I-3311	箇所名	長野(15)	所在地	甲賀市信楽町長野
------	--------	-----	--------	-----	----------



- 上端・下端線
- 横断測線
- - - 設定測線

## 移動による力

土砂災害警戒区域		移動による力の最大値 $\text{kN/m}^2$	移動高 $\text{m}$
土砂災害特別警戒区域	移動による力が $100\text{kN/m}^2$ を超える区域		146.7 1.0
	その他の区域		100.0 1.0

# 土砂災害警戒区域等設定図

様式 4-2

調査作成日

平成29年10月3日

箇所番号

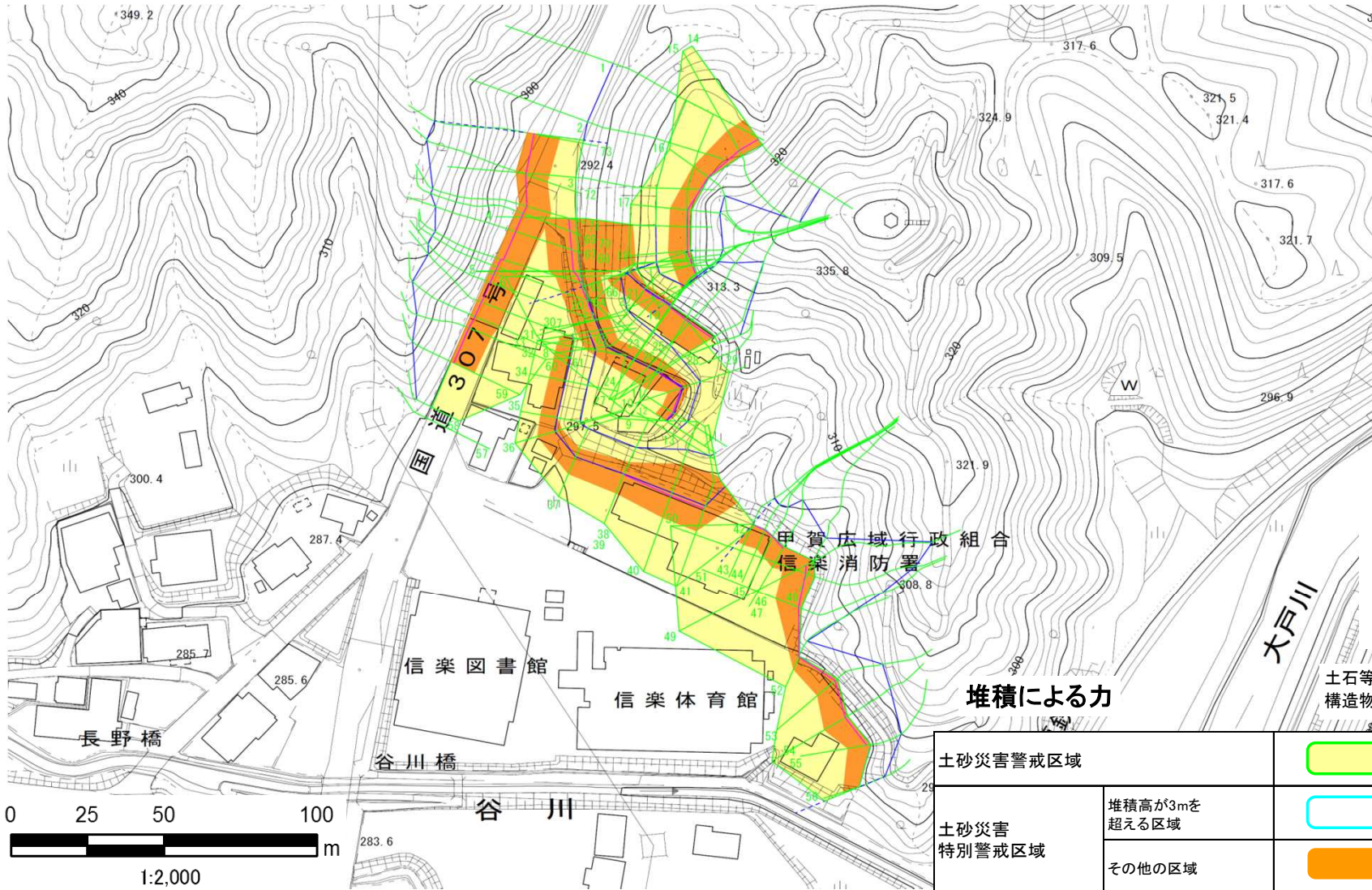
I-3311

箇所名

長野(15)

所在地

甲賀市信楽町長野



- 上端・下端線
- 横断測線
- - - 設定測線

土石等の堆積による力が  
構造物の耐力を上回る区域  

土砂災害警戒区域			堆積による力の 最大値 kN/m <sup>2</sup>	堆積高 m
土砂災害 特別警戒区域	堆積高が3mを 超える区域		15.7	3.1
	その他の区域		14.7	3.0