

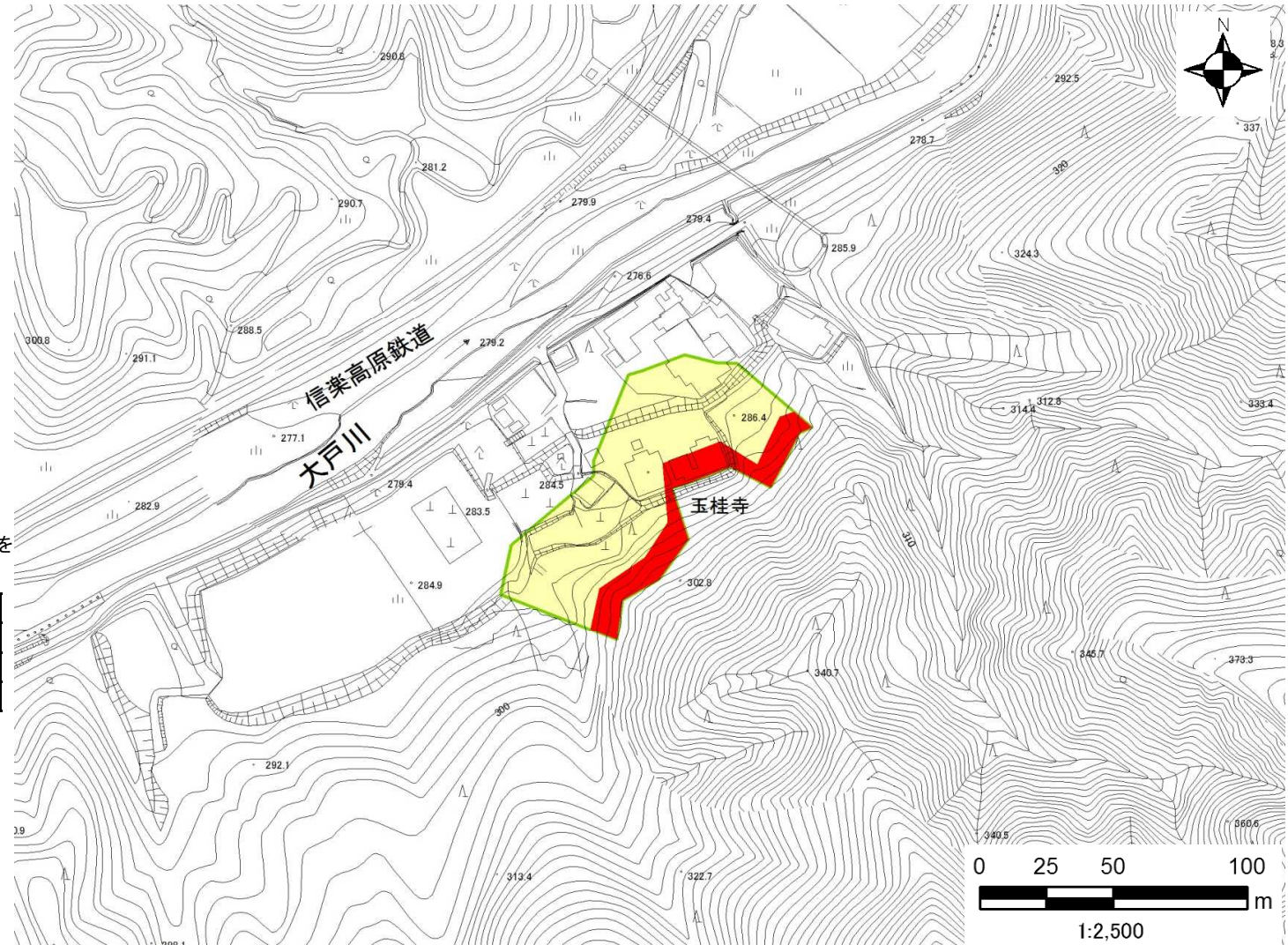
土砂災害特別警戒区域

告示年月日	平成 30 年 3 月 30 日
告示番号	滋賀県告示第 154 号

土砂災害警戒区域

告示年月日	平成 30 年 3 月 30 日
告示番号	滋賀県告示第 148 号

土砂災害警戒区域・土砂災害特別警戒区域 区域図



・この地図は、国土地理院発行の数値地図25000(地図画像)を複製したものである。

自然現象の種類	急傾斜地の崩壊
区域番号	I-3775
区域の名称	勅旨(11)
区域の所在地	甲賀市信楽町勅旨

土砂災害警戒区域	
土砂災害特別警戒区域	

○ この区域図は、空中写真測量による地形図に、実測による区域図を投影したものであり、一部異なって見える場合があります。詳しくは、土木事務所にお尋ねください。

土砂災害警戒区域等設定図(オルソ画像)

様式 2

調書作成日

平成29年10月3日

箇所番号

I-3775

箇所名

勅旨(11)

所在地

甲賀市信楽町勅旨

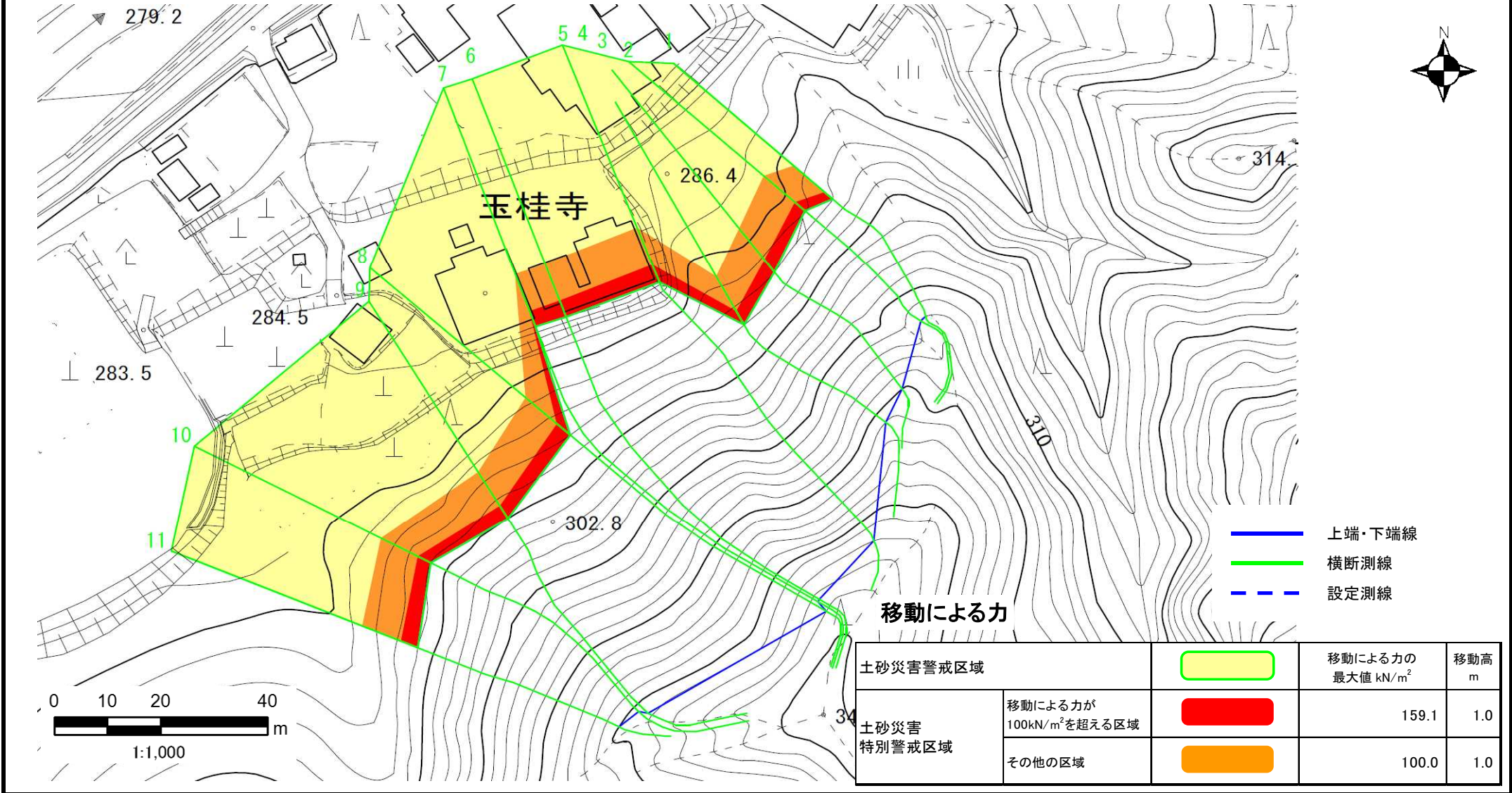


土砂災害警戒区域等設定図

様式 4-1

調書作成日 平成29年10月3日

箇所番号	I-3775	箇所名	勅旨(11)	所在地	甲賀市信楽町勅旨
------	--------	-----	--------	-----	----------



土砂災害警戒区域等設定図

様式 4-2

調書作成日

平成29年10月3日

箇所番号

I-3775

箇所名

勅旨(11)

所在地

甲賀市信楽町勅旨

