

土砂災害特別警戒区域

告示年月日	平成 30 年 3 月 30 日
告示番号	滋賀県告示第 154 号

土砂災害警戒区域

告示年月日	平成 30 年 3 月 30 日
告示番号	滋賀県告示第 148 号

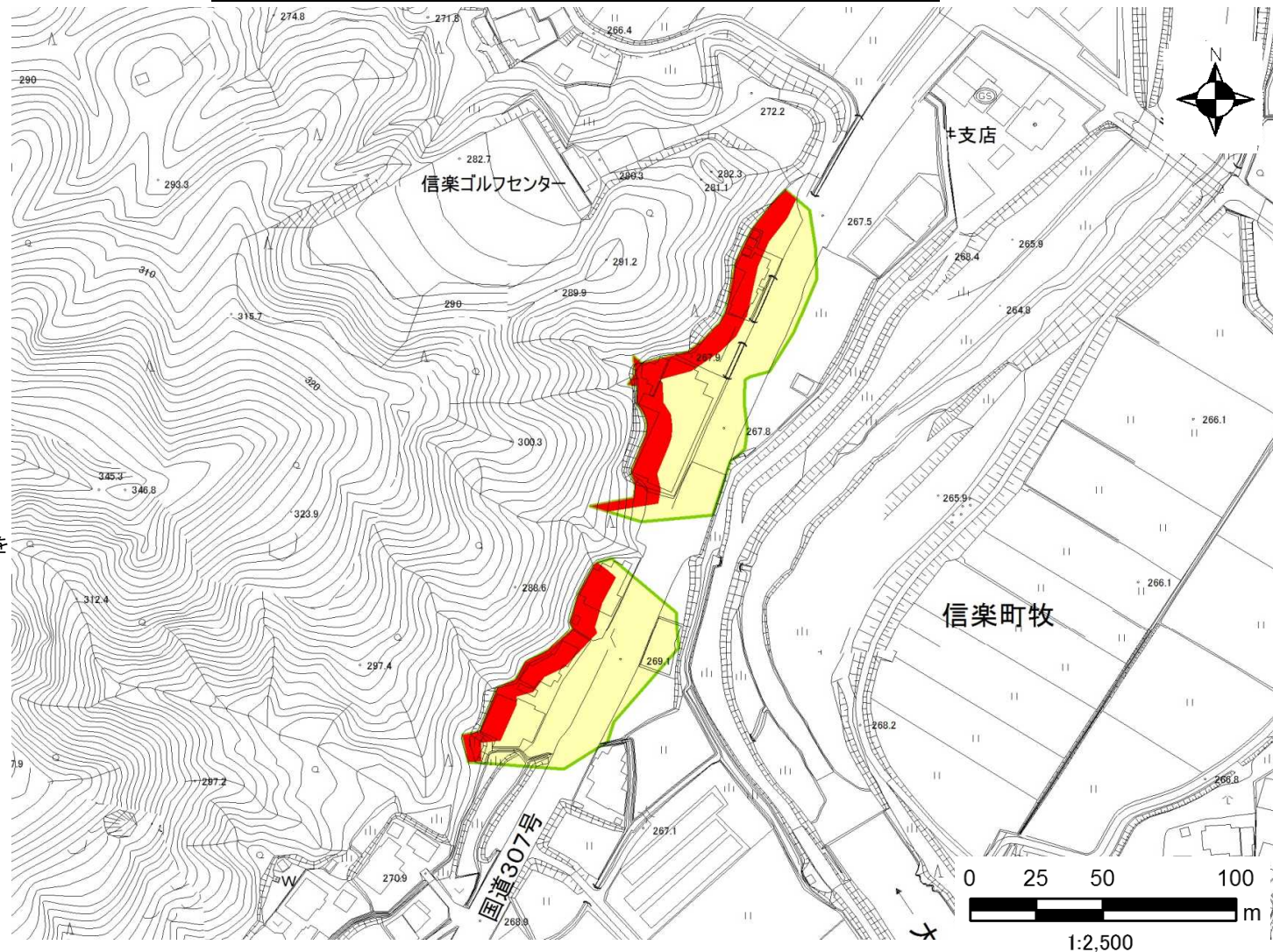
土砂災害警戒区域・土砂災害特別警戒区域 区域図



・この地図は、国土地理院発行の数値地図25000(地図画像)を複製したものである。

自然現象の種類	急傾斜地の崩壊
区域番号	II-3907
区域の名称	牧(2)
区域の所在地	甲賀市信楽町牧

土砂災害警戒区域	
土砂災害特別警戒区域	



○ この区域図は、空中写真測量による地形図に、実測による区域図を投影したものであり、一部異なって見える場合があります。詳しくは、土木事務所にお尋ねください。

土砂災害警戒区域等設定図(オルソ画像)

様式 2

調書作成日

平成29年10月3日

箇所番号

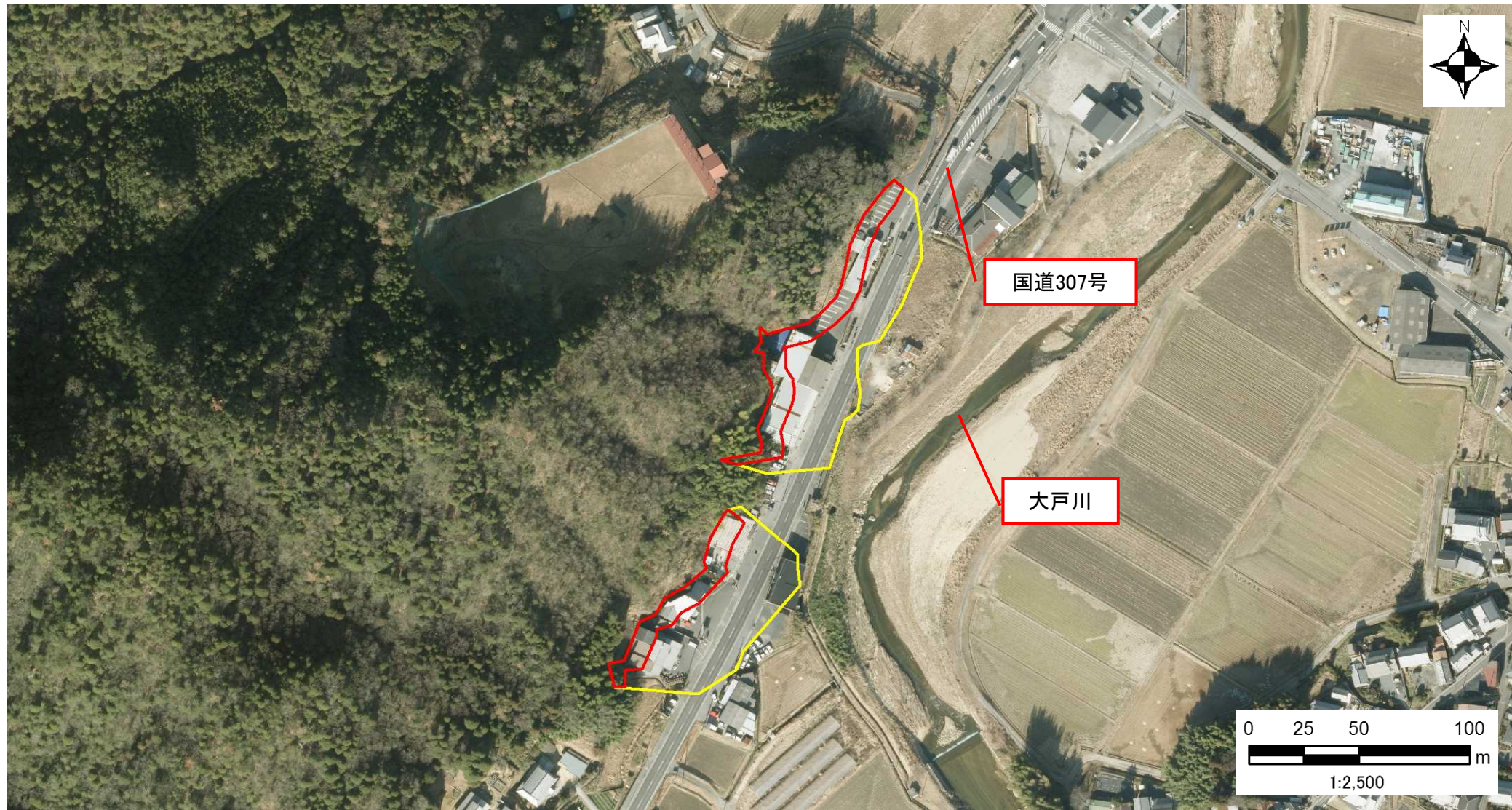
II-3907

箇所名

牧(2)

所在地

甲賀市信楽町牧

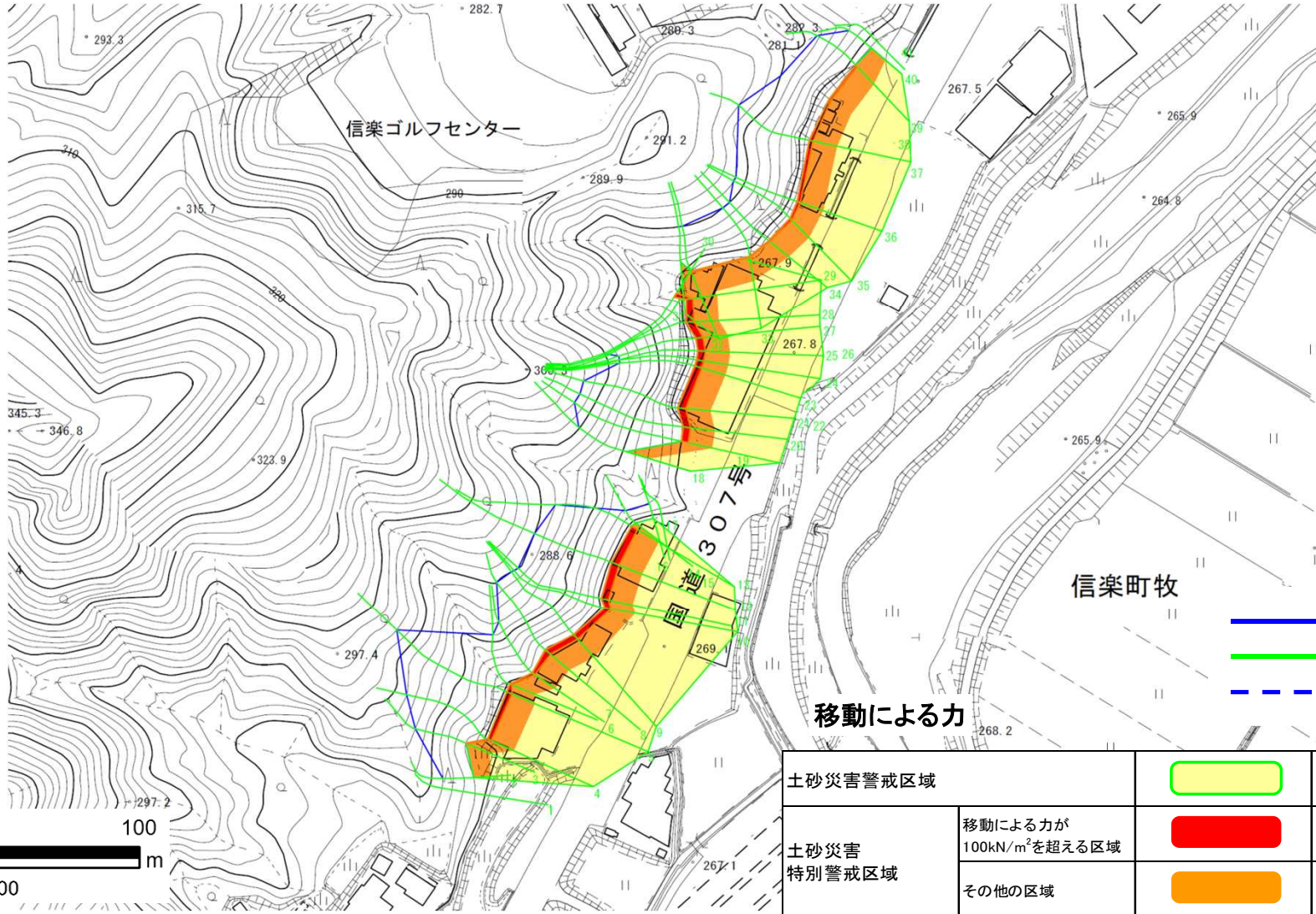


土砂災害警戒区域等設定図

様式 4-1

調査作成日 平成29年10月3日

箇所番号	II-3907	箇所名	牧(2)	所在地	甲賀市信楽町牧
------	---------	-----	------	-----	---------



移動による力

土砂災害警戒区域		移動による力の最大値 kN/m^2	移動高 m
土砂災害特別警戒区域	移動による力が 100kN/m^2 を超える区域		140.6 1.0
	その他の区域		100.0 1.0

土砂災害警戒区域等設定図

様式 4-2

調査作成日

平成29年10月3日

箇所番号

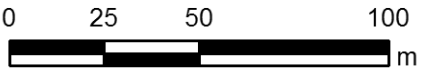
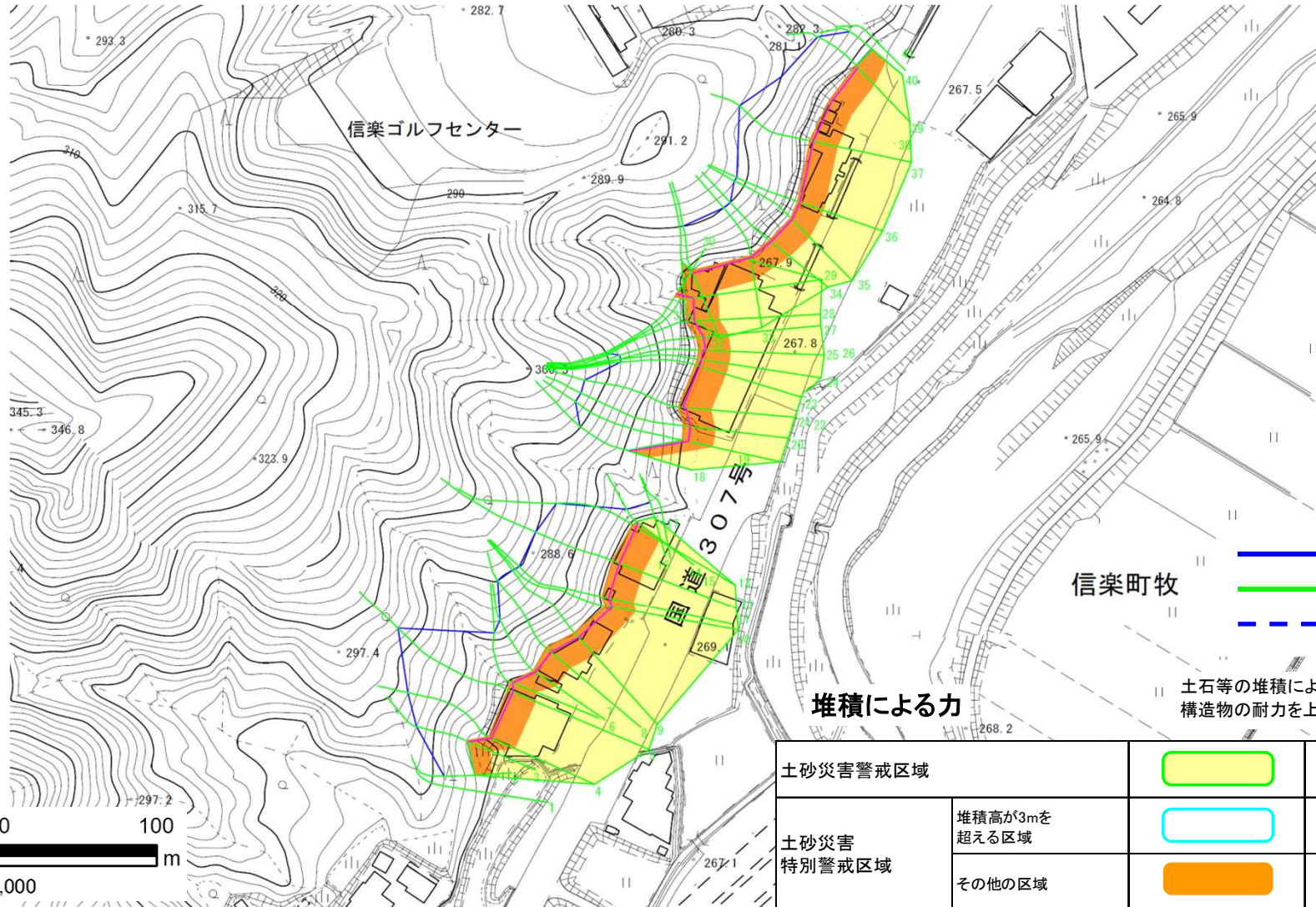
II-3907

箇所名




牧(2)

所在地

甲賀市信楽町牧



1:2,000

土砂災害警戒区域			堆積による力の最大値 kN/m^2	堆積高 m
土砂災害特別警戒区域	堆積高が3mを超える区域		-	-
	その他の区域		14.2	2.8