

様式 1

土砂災害特別警戒区域

告示年月日 平成 30 年 3 月 30 日

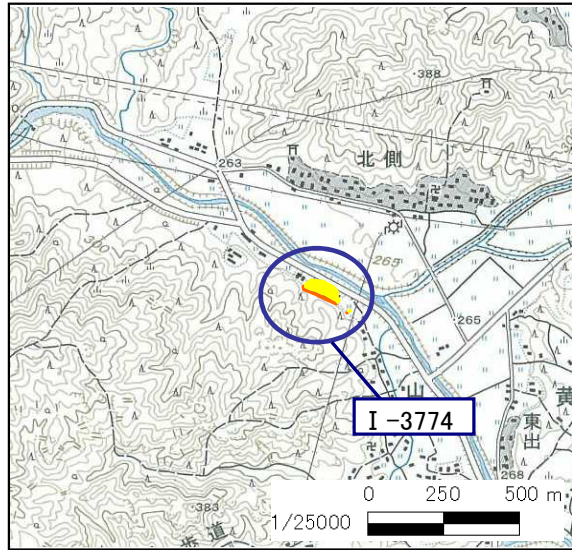
告示番号 滋賀県告示第 154 号

土砂災害警戒区域

告示年月日 平成 30 年 3 月 30 日

告示番号 滋賀県告示第 148 号

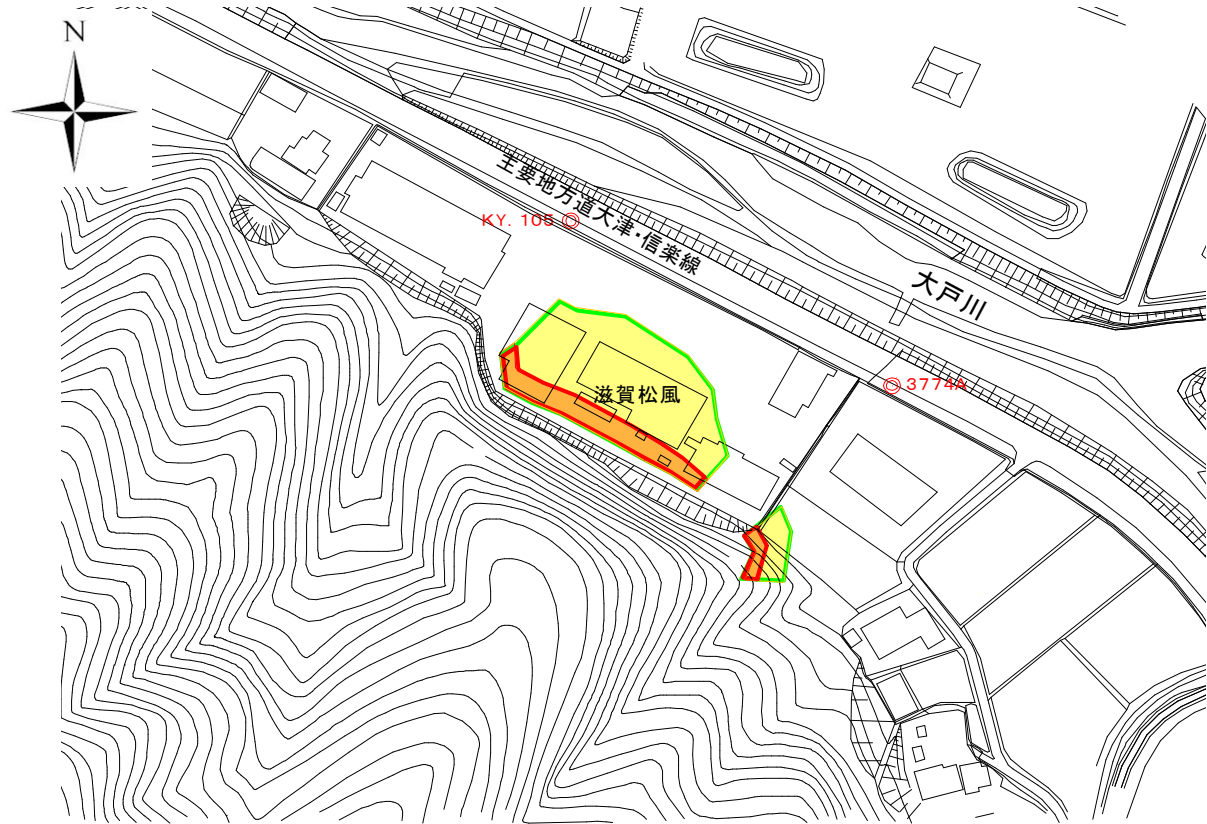
土砂災害警戒区域・土砂災害特別警戒区域 位置図



・この地図は、国土地理院長の承認を得て、同院発行の2万5千分の1地形図を複製したものである。  
(承認番号 平16総複、第205号)

自然現象の種類	急傾斜地の崩壊
区域番号	I-3774
区域名	黄瀬⑤
所在地	滋賀県甲賀市信楽町黄瀬

土砂災害警戒区域・土砂災害特別警戒区域 区域図

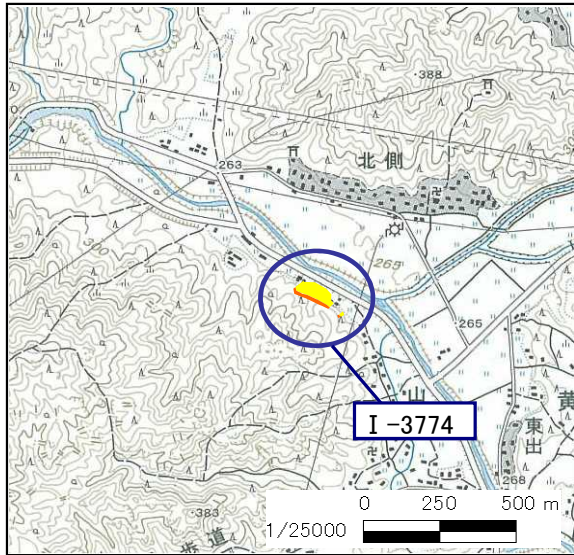


土砂災害警戒区域		
土砂災害特別警戒区域	移動による力が100kN/m <sup>2</sup> を超える区域	
	堆積高が3mを超える区域	
	その他の区域	

0 50 100m  
1 / 2500

土砂災害警戒区域・土砂災害特別警戒区域 区域図

土砂災害警戒区域・土砂災害特別警戒区域 位置図



・この地図は、国土地理院長の承認を得て、同院発行の2万5千分の1地形図を複製したものである。

自然現象の種類	急傾斜地の崩壊
区域番号	I-3774
区域名	黄瀬⑤
所在地	滋賀県甲賀市信楽町黄瀬

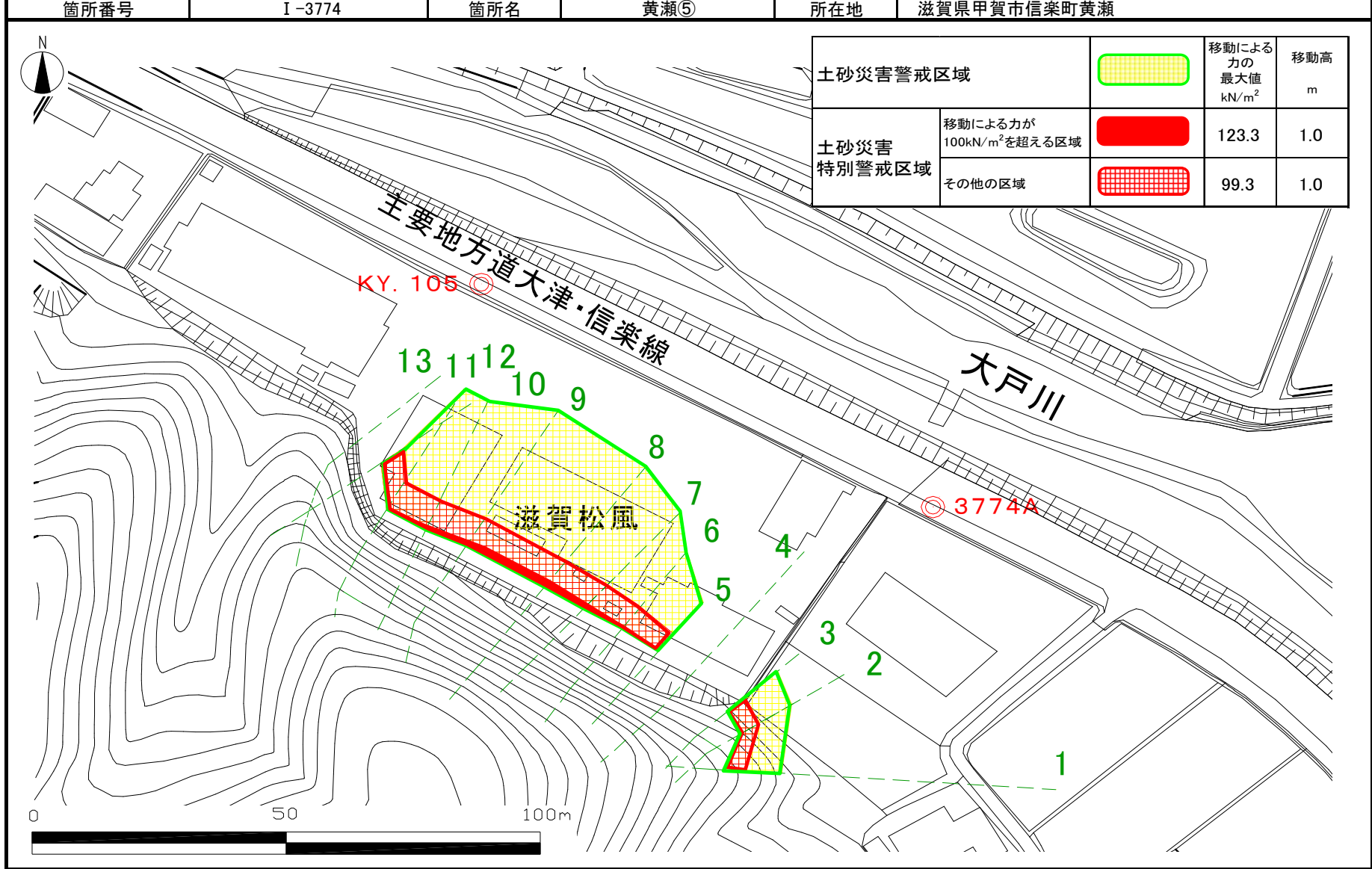
土砂災害警戒区域		
土砂災害特別警戒区域	移動による力が100kN/m <sup>2</sup> を超える区域	
	堆積高が3mを超える区域	
	その他の区域	



# 関係諸法令の資料

様式 4-1

調査作成日 平成17年3月25日



# 関係諸法令の資料

様式 4-2

調査作成日	平成17年3月25日
-------	------------

