

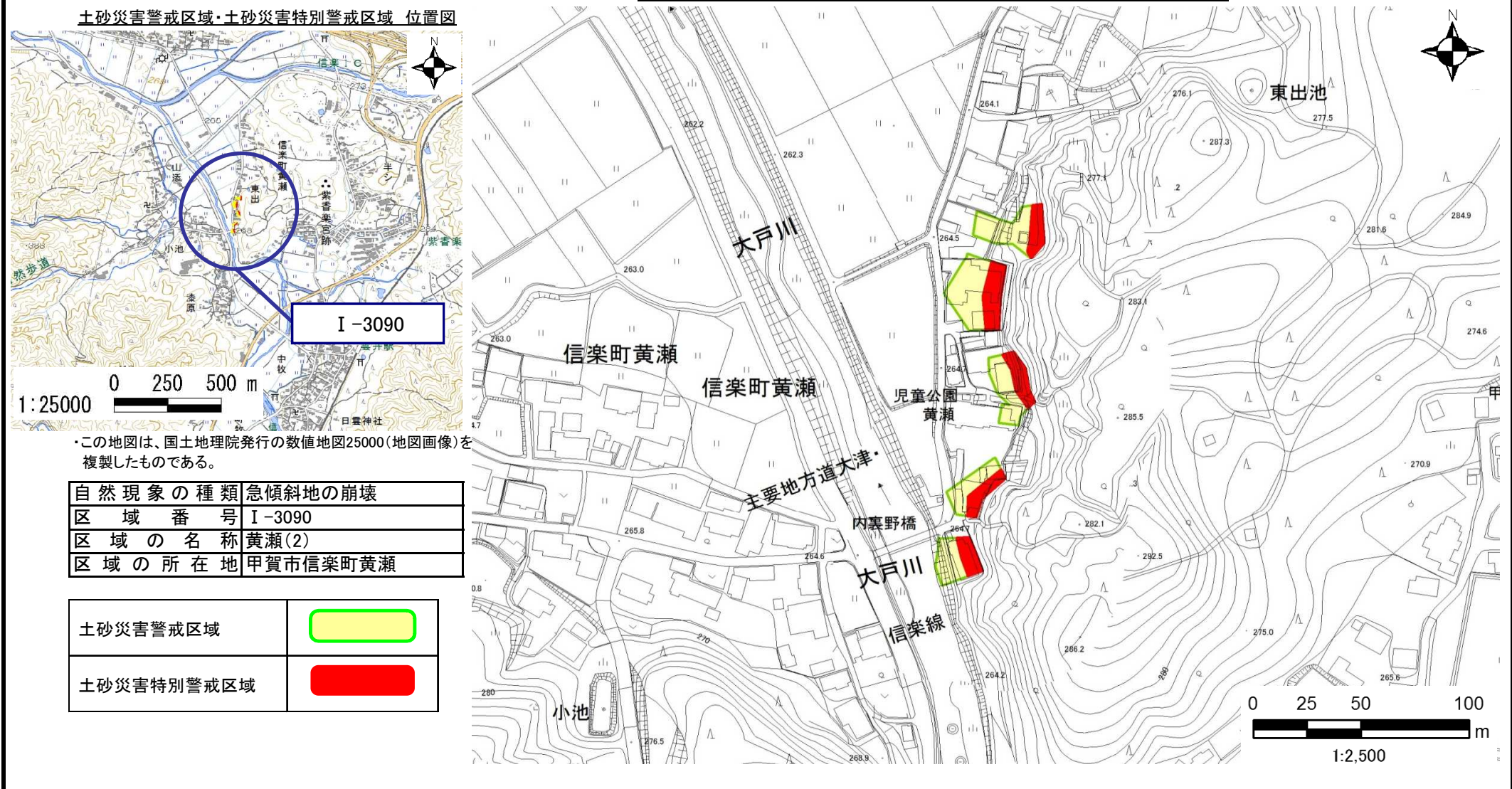
土砂災害特別警戒区域

告示年月日	平成 30 年 3 月 30 日
告示番号	滋賀県告示第 154 号

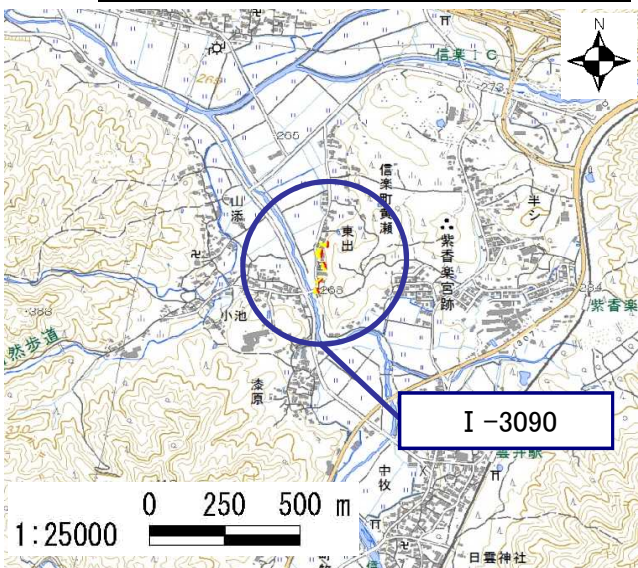
土砂災害警戒区域

告示年月日	平成 30 年 3 月 30 日
告示番号	滋賀県告示第 148 号

土砂災害警戒区域・土砂災害特別警戒区域 区域図



土砂災害警戒区域・土砂災害特別警戒区域 位置図



・この地図は、国土地理院発行の数値地図25000(地図画像)を複製したものである。

自然現象の種類	急傾斜地の崩壊
区域番号	I-3090
区域の名称	黄瀬(2)
区域の所在地	甲賀市信楽町黄瀬

土砂災害警戒区域	
土砂災害特別警戒区域	

○ この区域図は、空中写真測量による地形図に、実測による区域図を投影したものであり、一部異なって見える場合があります。詳しくは、土木事務所にお尋ねください。

土砂災害警戒区域等設定図(オルソ画像)

様式 2

調書作成日

平成29年10月3日

箇所番号

I-3090

箇所名

黄瀬(2)

所在地

甲賀市信楽町黄瀬

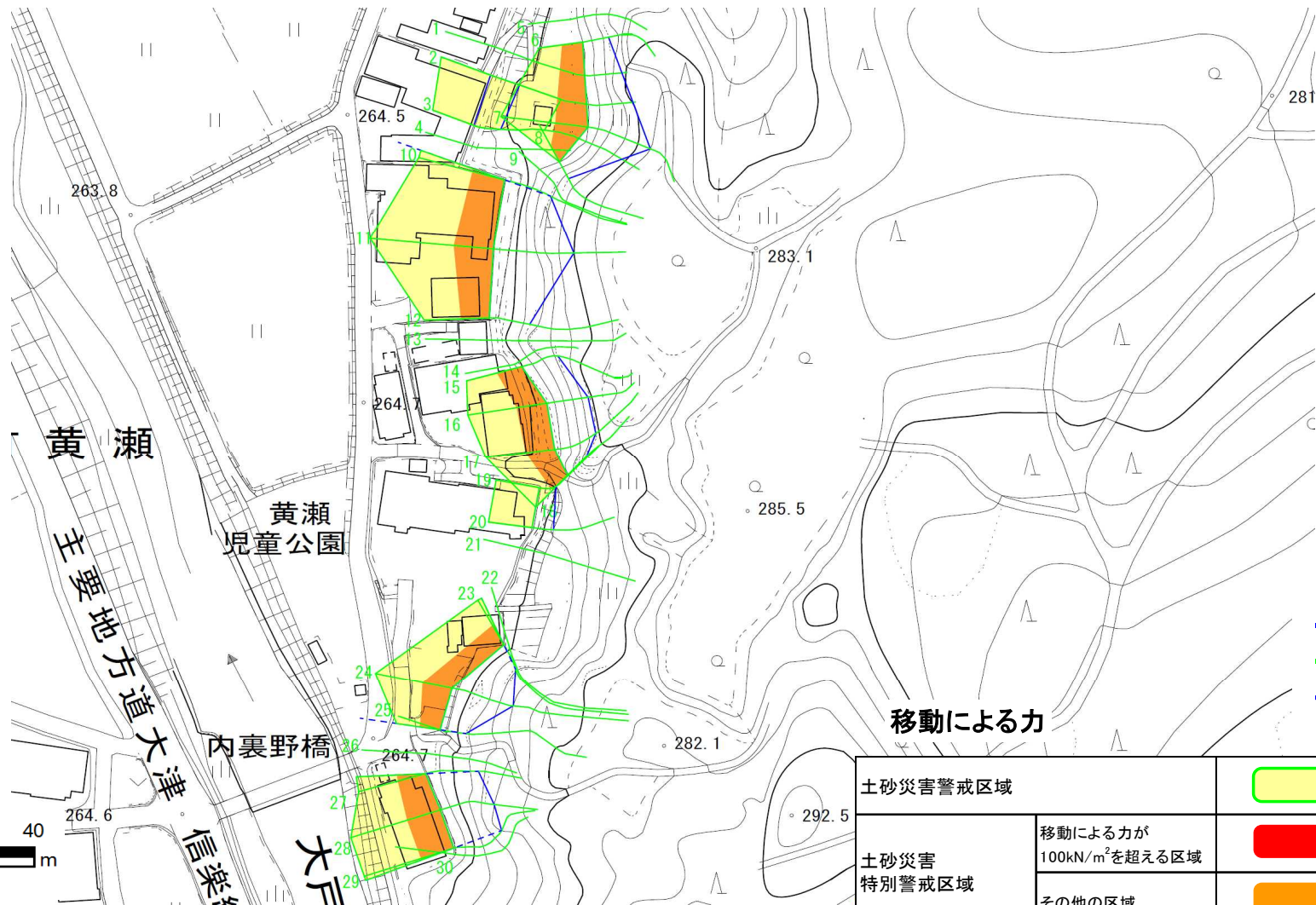


土砂災害警戒区域等設定図

様式 4-1

調査作成日 平成29年10月3日

箇所番号	I-3090	箇所名	黄瀬(2)	所在地	甲賀市信楽町黄瀬
------	--------	-----	-------	-----	----------



移動による力

土砂災害警戒区域		移動による力の最大値 kN/m^2	移動高 m
土砂災害特別警戒区域	移動による力が 100kN/m^2 を超える区域	117.0	1.0
	その他の区域	100.0	1.0

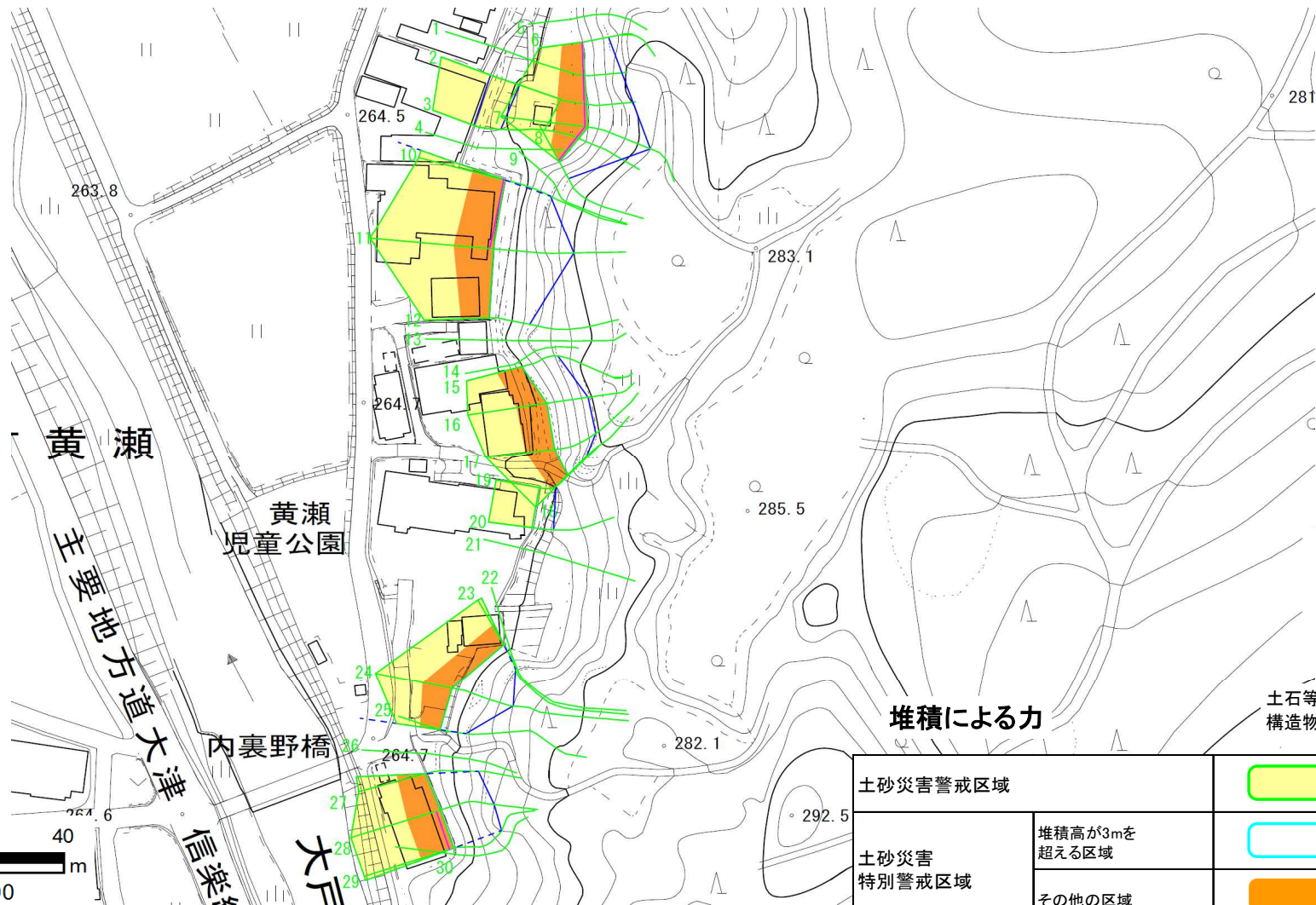
土砂災害警戒区域等設定図

様式 4-2

調査作成日

平成29年10月3日

箇所番号	I-3090	箇所名	黄瀬(2)	所在地	甲賀市信楽町黄瀬
------	--------	-----	-------	-----	----------



堆積による力

土石等の堆積による力が
構造物の耐力を上回る区域

土砂災害警戒区域	堆積による力の 最大値 kN/m ²	堆積高 m
土砂災害 特別警戒区域	堆積高が3mを 超える区域	-
	その他の区域	10.9