

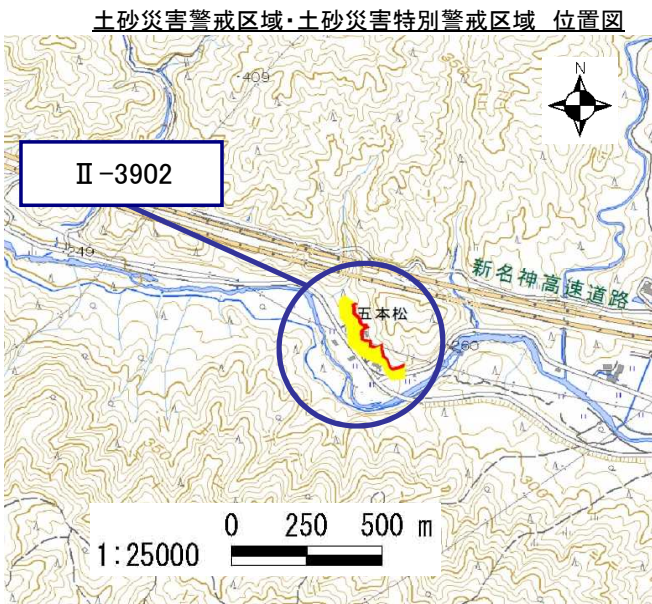
土砂災害特別警戒区域

告示年月日	平成 30 年 3 月 30 日
告示番号	滋賀県告示第 154 号

土砂災害警戒区域

告示年月日	平成 30 年 3 月 30 日
告示番号	滋賀県告示第 148 号

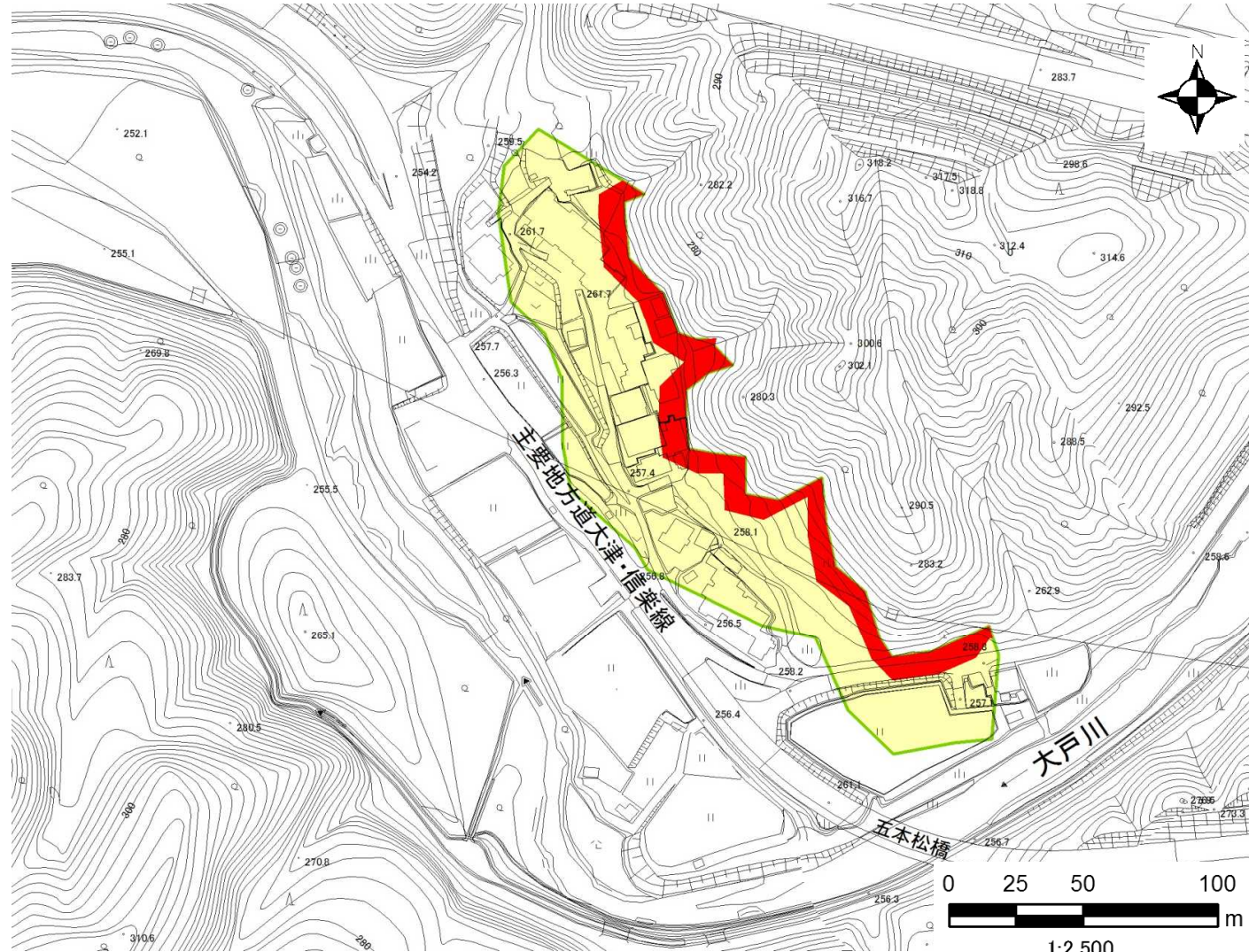
土砂災害警戒区域・土砂災害特別警戒区域 区域図



この地図は、国土地理院発行の数値地図25000(地図画像)を複製したものである。

自然現象の種類	急傾斜地の崩壊
区域番号	II-3902
区域の名称	黄瀬(3)
区域の所在地	甲賀市信楽町黄瀬

土砂災害警戒区域	
土砂災害特別警戒区域	



○ この区域図は、空中写真測量による地形図に、実測による区域図を投影したものであり、一部異なって見える場合があります。詳しくは、土木事務所にお尋ねください。



# 土砂災害警戒区域等設定図(オルソ画像)

様式 2

調書作成日

平成29年10月3日

箇所番号

II-3902

箇所名

黄瀬(3)

所在地

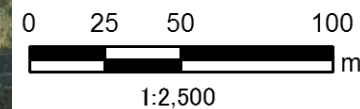
甲賀市信楽町黄瀬



新名神高速道路

大戸川

主要地方道大津信楽線



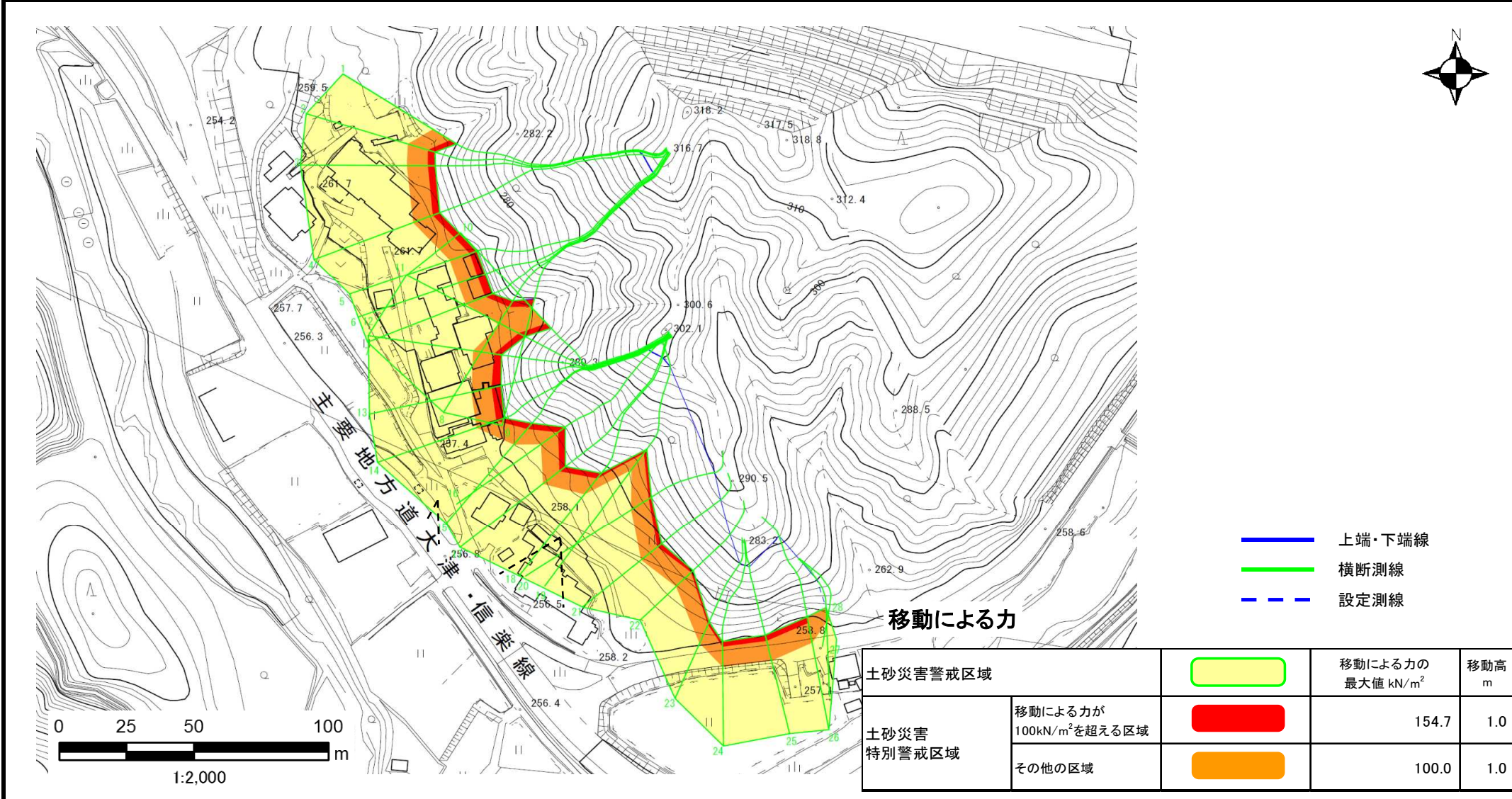


# 土砂災害警戒区域等設定図

様式 4-1

調書作成日 平成29年10月3日

箇所番号	Ⅱ-3902	箇所名	黄瀬(3)	所在地	甲賀市信楽町黄瀬
------	--------	-----	-------	-----	----------





# 土砂災害警戒区域等設定図

様式 4-2

調査作成日

平成29年10月3日

箇所番号

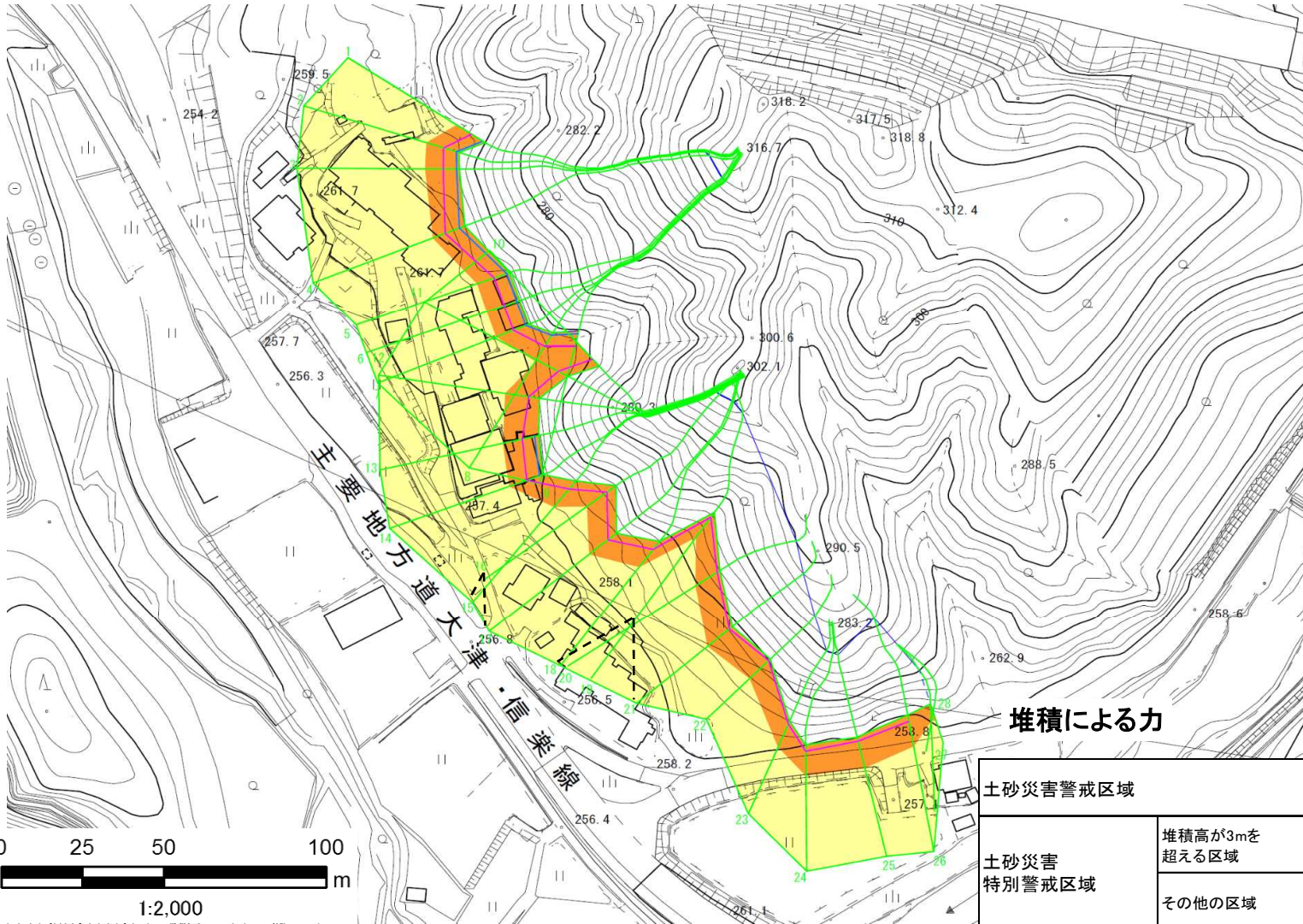
II-3902

箇所名

黄瀬(3)

所在地

甲賀市信楽町黄瀬



- 上端・下端線
- 横断測線
- - - 設定測線

土石等の堆積による力が  
構造物の耐力を上回る区域

堆積による力

土砂災害警戒区域		土砂災害警戒区域	堆積による力の 最大値 $\text{kN/m}^2$	堆積高 m
土砂災害 特別警戒区域	堆積高が3mを 超える区域		18.6	3.7
	その他の区域		15.0	3.0