

様式 1

土砂災害特別警戒区域

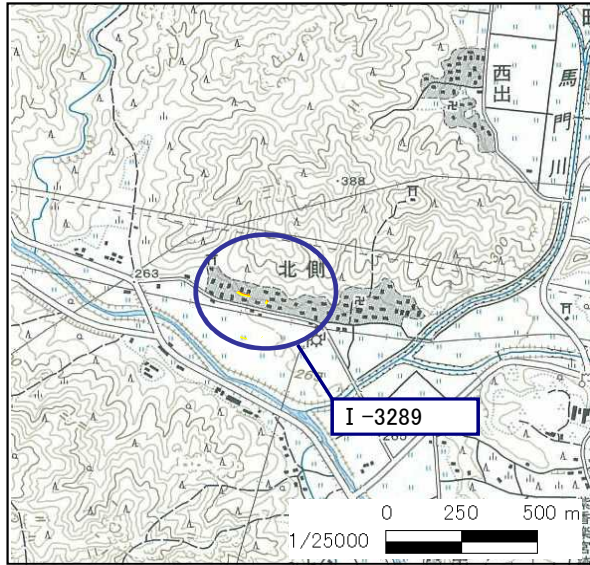
告示年月日	平成 30 年 3 月 30 日
告示番号	滋賀県告示第 154 号

土砂災害警戒区域

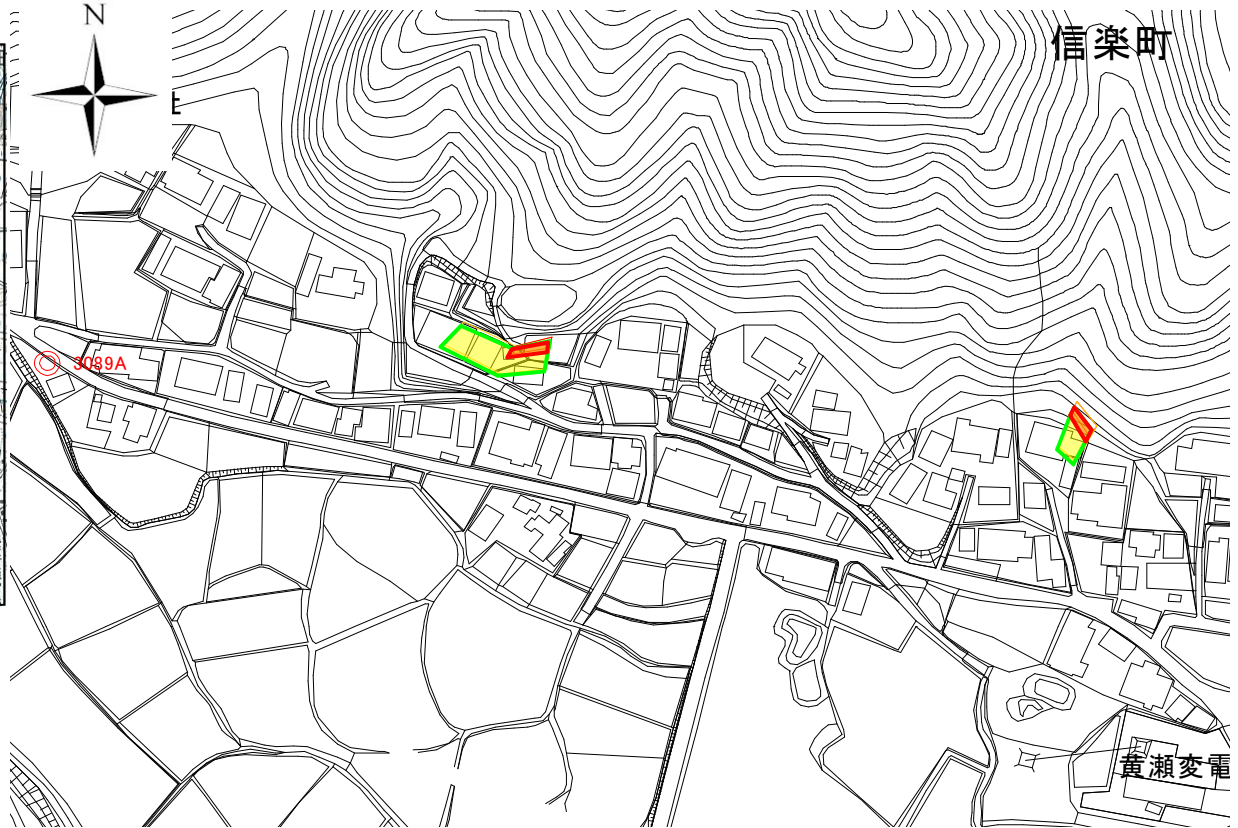
告示年月日	平成 30 年 3 月 30 日
告示番号	滋賀県告示第 148 号

土砂災害警戒区域・土砂災害特別警戒区域 区域図

土砂災害警戒区域・土砂災害特別警戒区域 位置図

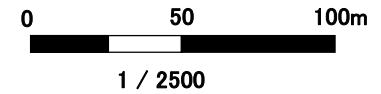


・この地図は、国土地理院長の承認を得て、同院発行の2万5千分の1地形図を複製したものである。
(承認番号 平16総複、第205号)



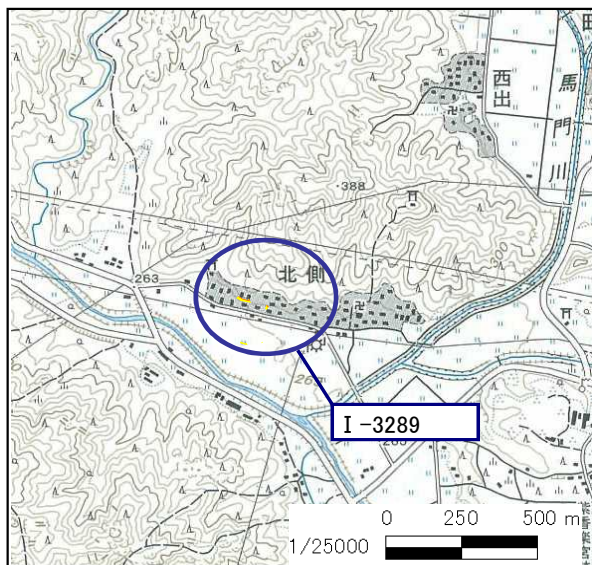
自然現象の種類	急傾斜地の崩壊
区域番号	I-3289
区域名	黄瀬⑧
所在地	滋賀県甲賀市信楽町黄瀬

土砂災害警戒区域		
土砂災害特別警戒区域	移動による力が100kN/m ² を超える区域	
	堆積高が3mを超える区域	
	その他の区域	



土砂災害警戒区域・土砂災害特別警戒区域 区域図

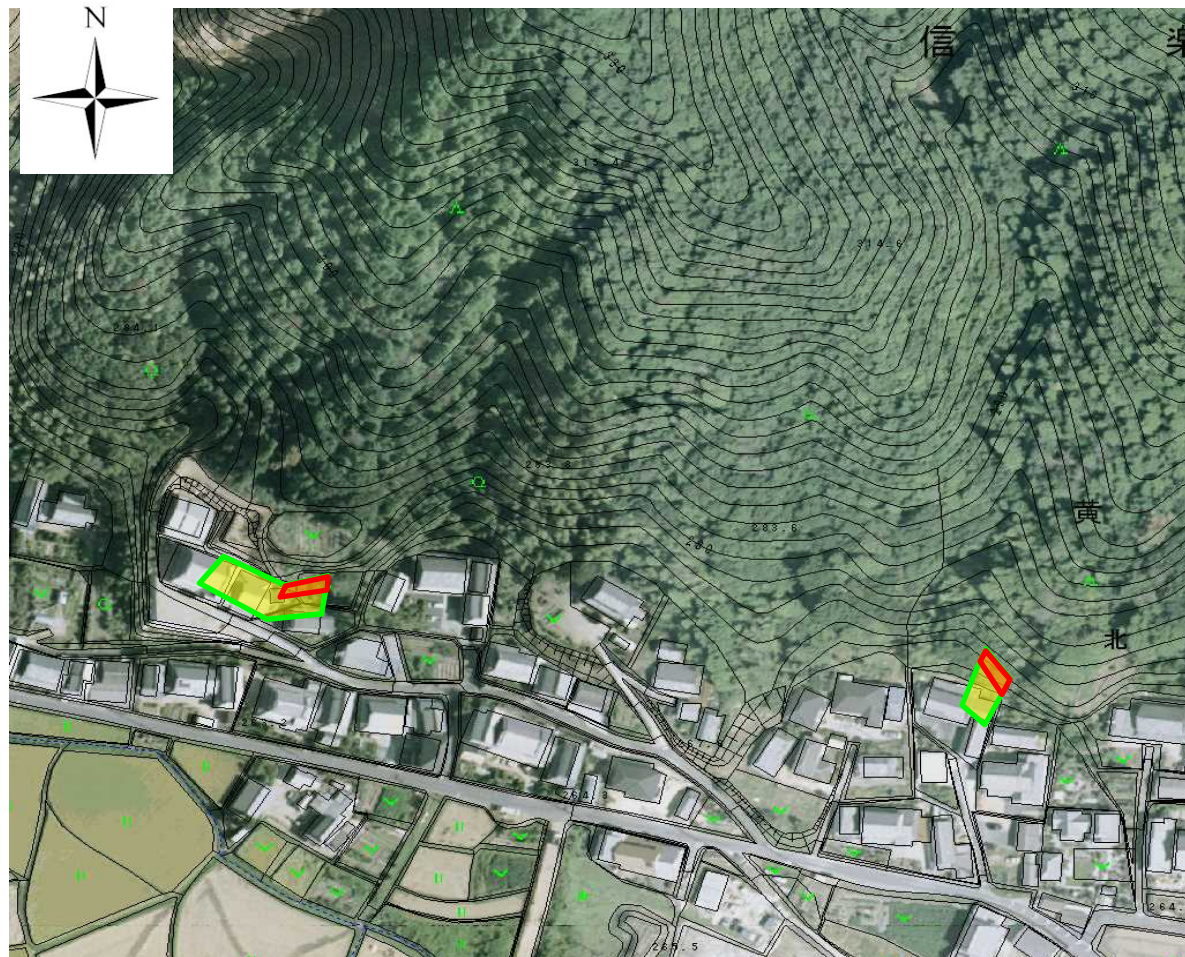
土砂災害警戒区域・土砂災害特別警戒区域 位置図



・この地図は、国土地理院長の承認を得て、同院発行の2万5千分の1地形図を複製したものである。

自然現象の種類	急傾斜地の崩壊
区域番号	I-3289
区域名	黄瀬⑧
所在地	滋賀県甲賀市信楽町黄瀬

土砂災害警戒区域		
土砂災害特別警戒区域	移動による力が100kN/m ² を超える区域	
	堆積高が3mを超える区域	
	その他の区域	



関係諸法令の資料

様式 4-1

調書作成日

平成17年3月25日

箇所番号

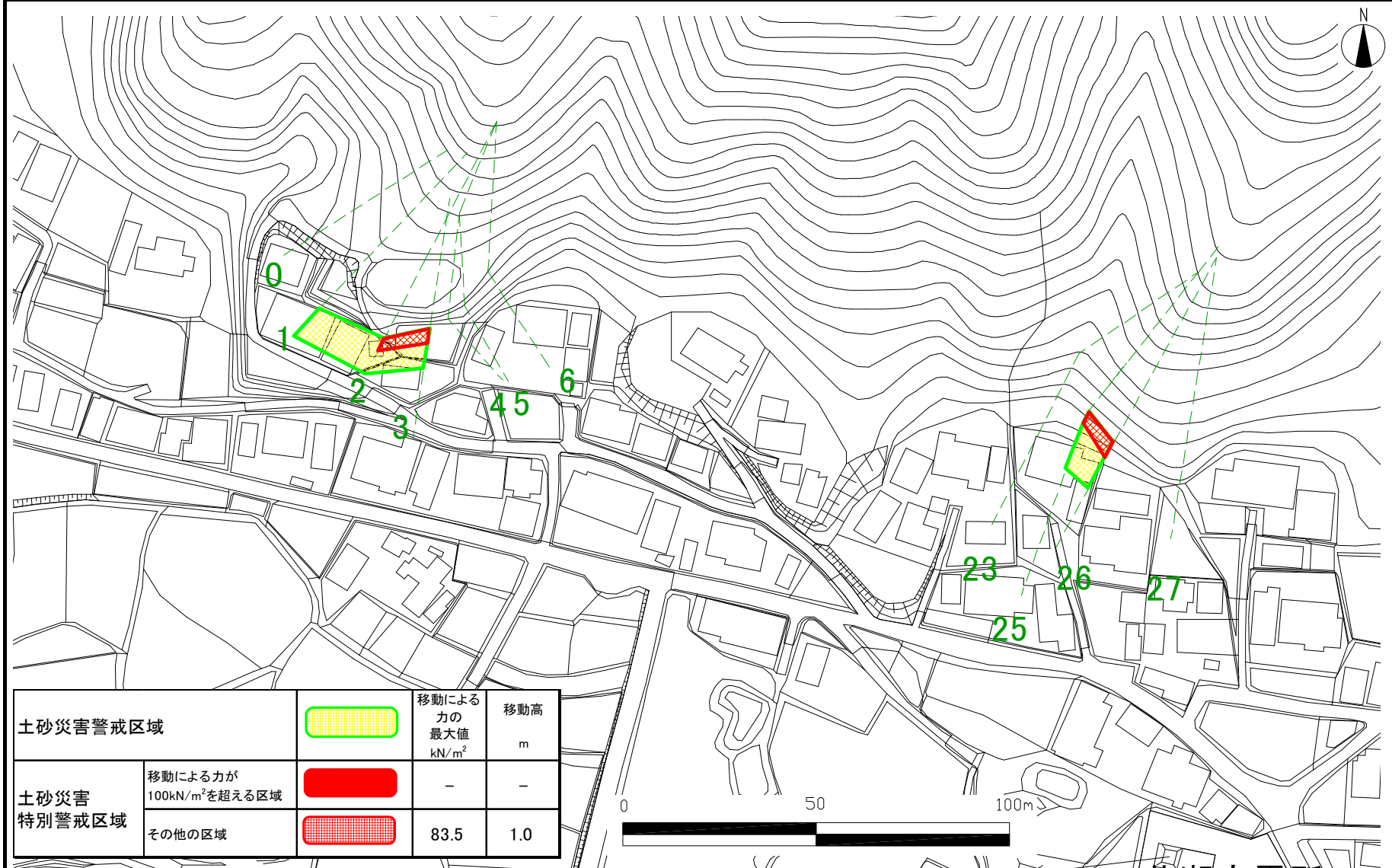
I-3289

箇所名

黄瀬⑧

所在地

滋賀県甲賀市信楽町黄瀬



関係諸法令の資料

様式 4-2

調書作成日

平成17年3月25日

箇所番号

I-3289

箇所名

黄瀬⑧

所在地

滋賀県甲賀市信楽町黄瀬

