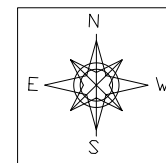


土砂災害警戒区域

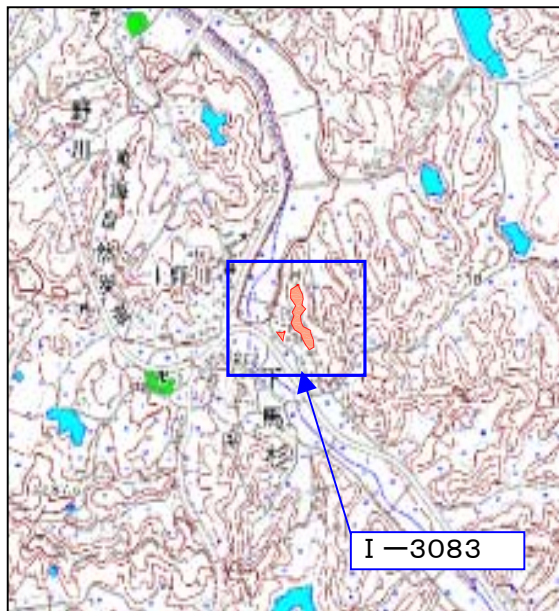
告示年月日 平成 17 年 6 月 22 日

告示番号 滋賀県告示第 6 5 6 号

土砂災害警戒区域等 写真図



土砂災害警戒区域・土砂災害特別警戒区域 位置図



・この地図は、国土地理院長の承認を得て、同院発行の数値地図25000(地図画像)を複製したものである。(承認番号H16総複、第205号)

自然現象の種類	急傾斜地の崩壊
区域番号	I-3083
区域名	下馬杉①
所在地	甲賀市甲南町下馬杉

