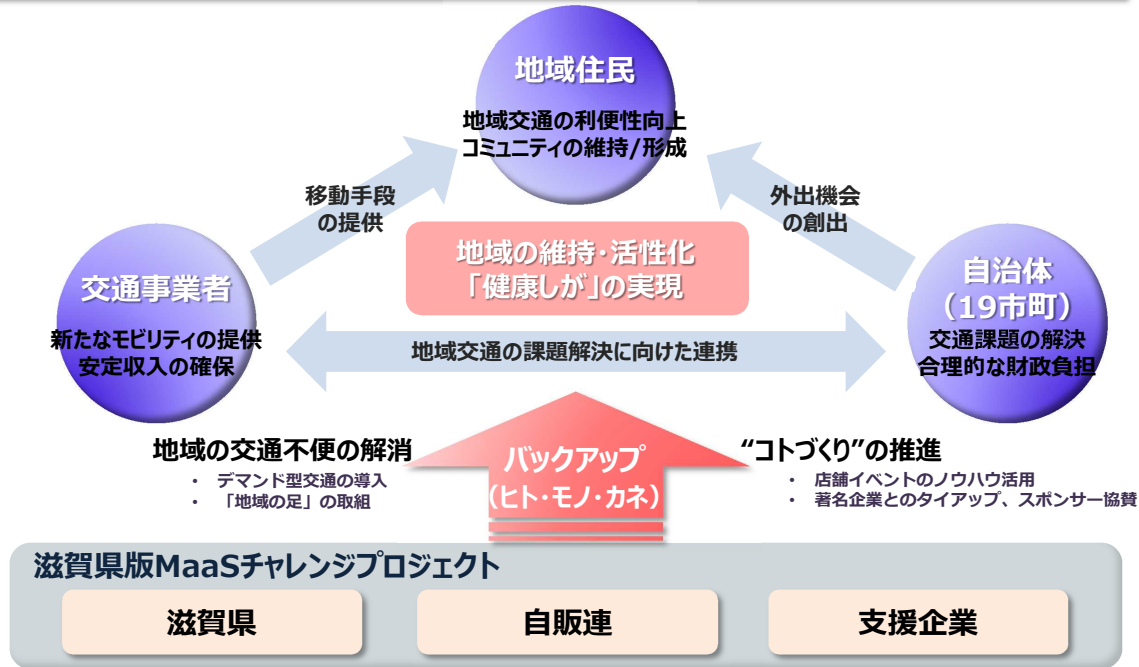


1 県と自販連の連携による地域の移動支援

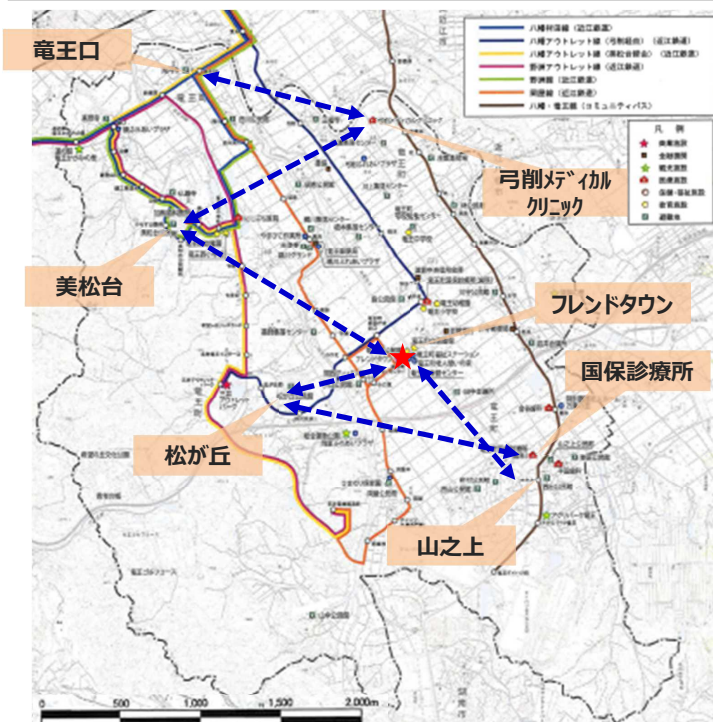
目指す姿 “三方よし”のまちづくり

- コンパクトシティの実現に向けた**まちづくり**
- 自治体と自販連が連携する**日本初の試み**
- 自販連および支援企業による**全面的なバックアップ体制**



2 コンパクトシティ化の実現に向けた竜王町の課題

- 町内移動に適した公共交通の不足 ※ \longleftrightarrow の移動が困難
 - 町外中心で形成された生活圈
- ⇒ 中心核に町民を流動させる「**移動手段の確保**」と「**きっかけづくり**」が重要



- ・横移動できる公共交通がない
- ・町民の多くが近江八幡駅周辺のスーパーや病院を利用
- ・タクシーは特別な乗り物という位置づけ
- ・タクシーで町内移動することはほぼない
- ・買物や通院で町内から近江八幡駅付近に送り届けることがほとんど
- ・高齢者の多くが、近所の目を気にして自宅の手前でタクシーを降車

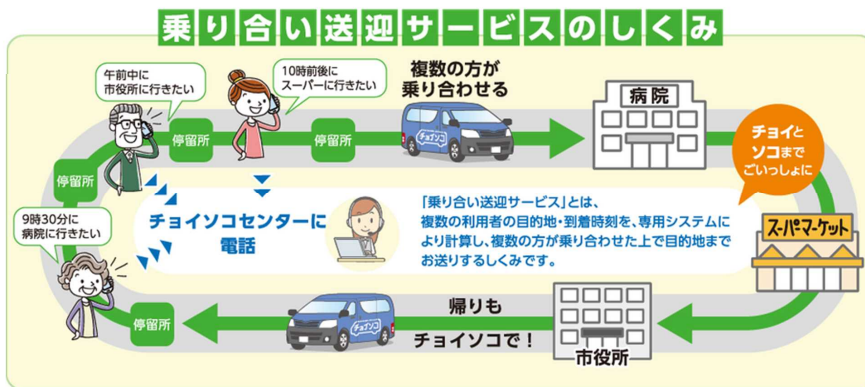


デマンド交通の導入検討

3 新たな交通サービスの概要

■ 「チョイとソコまで」のお出かけに便利な乗り合い送迎サービス

〔イメージ〕



(会員制、事前予約制で、予め指定した停留所で乗降)

■ エリアスポンサー協賛型のビジネスモデル



地域のタクシー会社と提携し運行することで
既存公共交通とwin-winの関係を築く



4 取組の全体像

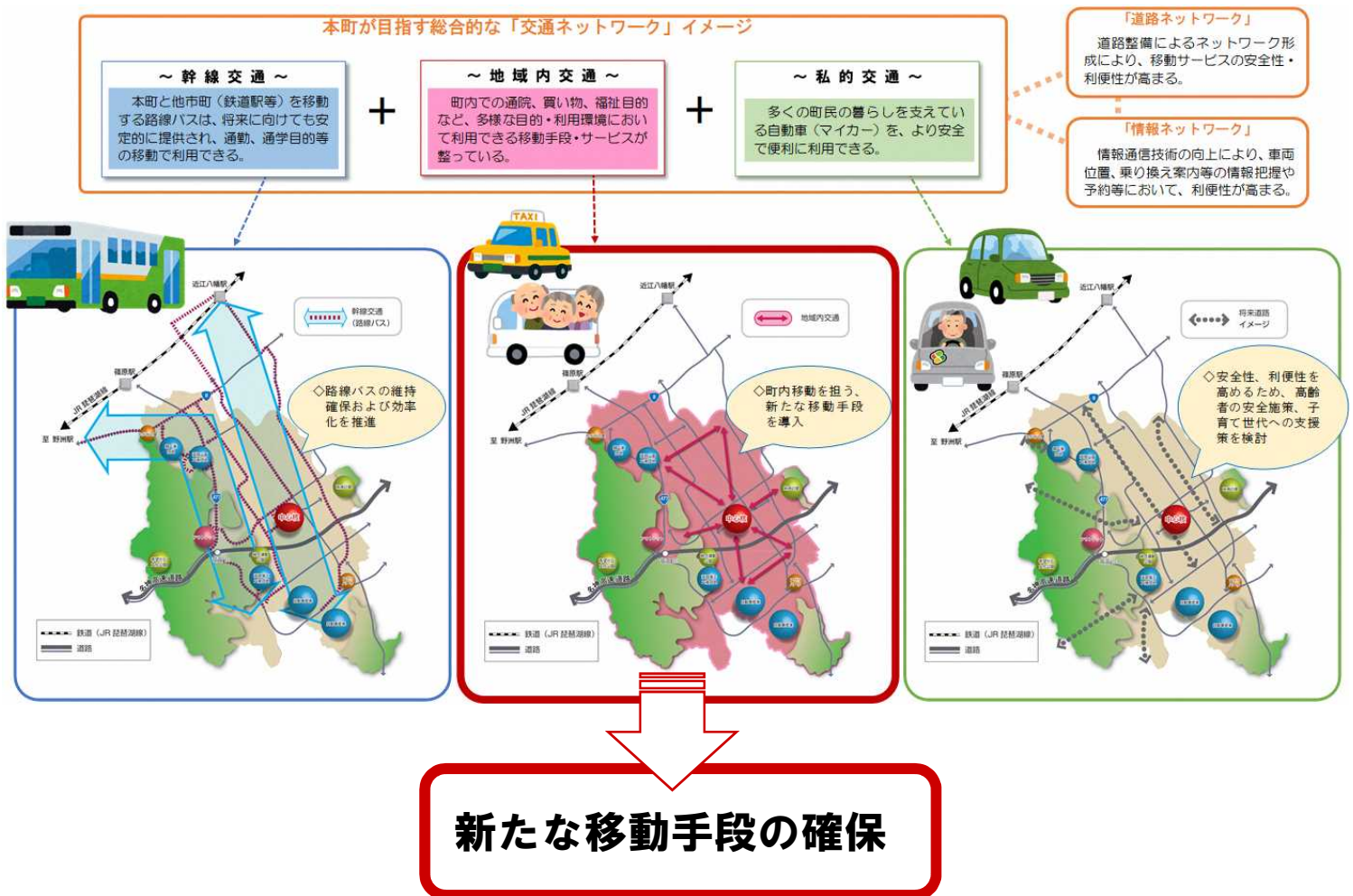
課題	取組内容	自販連によるサポート
交通不便	デマンド型交通サービス 「チョイソコ」の導入 【移動手段の提供】	<ul style="list-style-type: none"> ■ 導入支援 ■ 情宣活動 ■ スポンサー開拓 ■ 車両提供 ■ 協賛
町外中心の生活圏	中心核での定期的な イベント開催の支援 【外出機会の創出】	<ul style="list-style-type: none"> ■ 店舗イベントのノウハウ活用 ■ 著名企業とのタイアップ <p>日本初!</p>

全メーカーの自動車販売会社のバックアップのもと、
「官民一体」となったまちづくりを支援

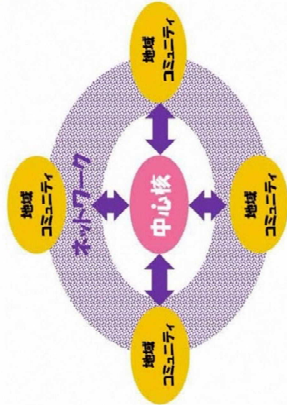
1 竜王町の現状

- 高齢化が進行している
- 滋賀県内で唯一、鉄道駅がない
- 小規模な集落が点在している
- 自動車保有率が高く、移動をマイカーに頼っている

2 竜王町が目指す交通ネットワークのイメージ図



竜王町 コンパクトシティ化 構想(案)



竜王町全体のバランスのよい発展



子どもたちの未来へ贈る 竜王2030プロジェクト ～子どもと暮らす喜びを実感できるまちづくり～

利便性が高く、多様な交流を育む中心核

- 目標① ふるさとへの愛着を育む質の高い**教育**の創出
- 目標② **子育て**で世代が安心して暮らせる環境の創出
- 目標③ **健康**で多世代が交流できる**にぎわい空間**の創出
- 目標④ 魅力ある**農業**や**商工業**の発信
- 目標⑤ 若い世代と子育て世代の**定住**の促進
- 目標⑥ 安全安心な**防災**機能の向上
- 目標⑦ 利便性の高い**生活**関連サービスの提供

地域コミュニティの維持・活性化

- 目標① 若い世代が定住できる環境づくり
 - 目標② 高齢者が安心して暮らし続けられる地域づくり
 - 目標③ 持続可能な**自治会**づくり
- 若い世代**
- 子育て環境の充実
 - 魅力ある教育の推進
 - 住宅地の確保
 - 働く場の創出
 - 経済的支援の充実
- 高齢者**
- 健康寿命の延伸
 - 地域の支え合いや移動支援の充実
 - 生きがいや居場所づくり
 - 結婚や仕事等で他所に居住している家族との繋がり維持
- 自治会**
- 地域行事や役員にかかる負担の軽減
 - 女性や若い世代の活躍
 - 多世代の交流
 - 地域間連携の構築

中心核と地域コミュニティのネットワーク

- 目標① 移動しやすい**交通**ネットワークの整備
- 目標② 中心核と地域を結ぶ**道路**ネットワークの整備
- 目標③ 町役場と地域の**情報**ネットワークの整備

交通ネットワーク

- 路線バスの利用促進
- 新たな移動手段の確保
- お出かけ支援の普及

道路ネットワーク

- 生活道路と幹線道路のすみ分け
- 安全な歩道等の整備
- 適正な運路・精梁の維持管理

情報ネットワーク

- 防災や生活情報の発信
- ヘーディング放送(地域放送)の活用
- 行政と自治会との情報連携

リーディングプロジェクト

交流・文教ゾーンの整備(新小学校の建設を最優先)



新たな移動手段の確保

