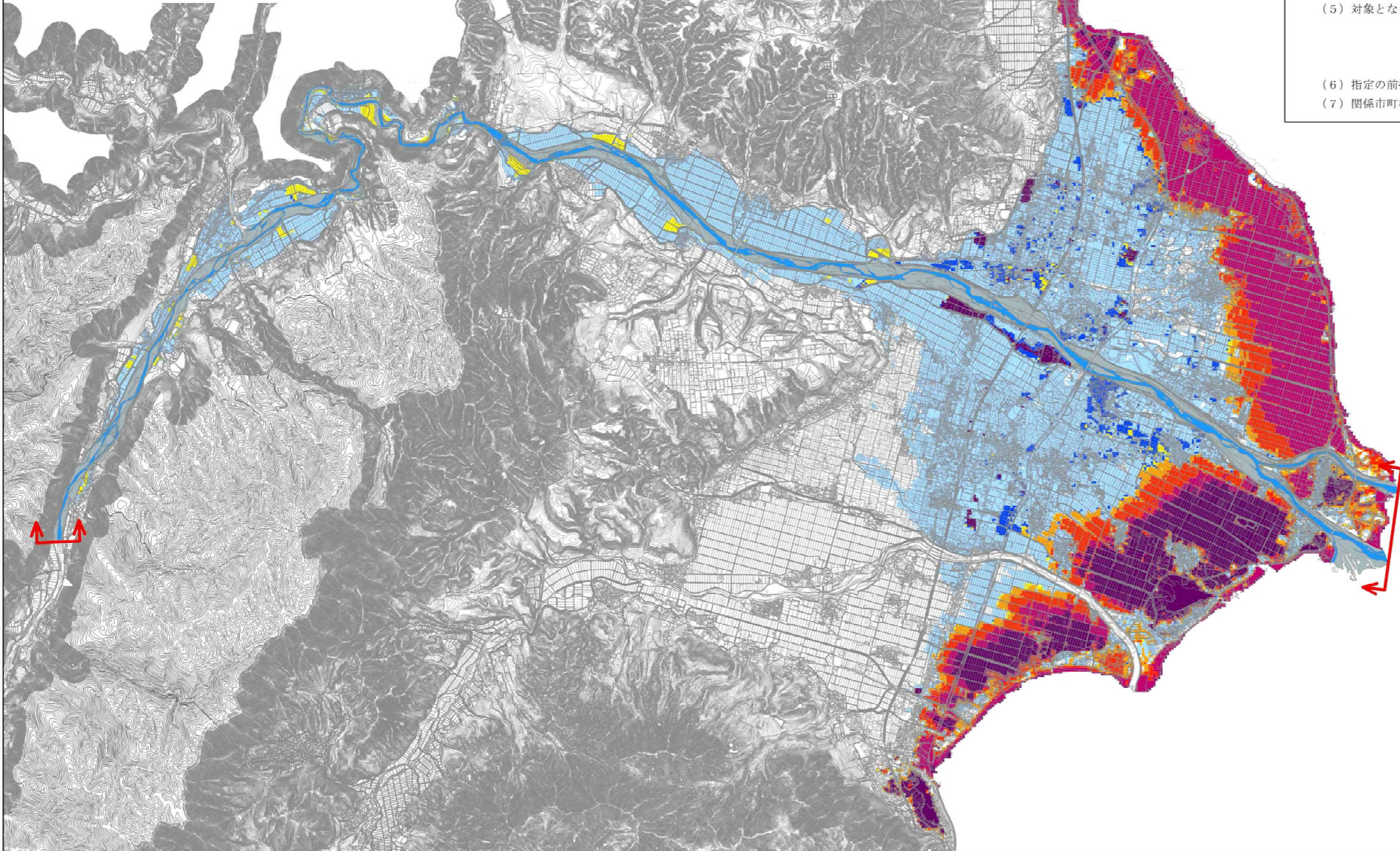


淀川水系安曇川 洪水浸水想定区域図(浸水継続時間)



高島市



淀川水系 安曇川 洪水浸水想定区域図(浸水継続時間)

1 説明文

- (1) この図は、淀川水系安曇川の水位周知区間について、水防法の規定に基づき浸水継続時間を表示した図面です。
- (2) この浸水継続時間は、指定時点の安曇川の河道の整備状況を勘案して、想定最大規模降雨に伴う洪水により安曇川が氾濫した場合の浸水の状況をシミュレーションにより予測したものです。
- (3) なお、このシミュレーションの実施にあたっては、支川の決壊による氾濫、シミュレーションの前提となる降雨を超える規模の降雨による氾濫、高潮及び内水による氾濫等を考慮していませんので、この想定される浸水継続時間が実際の浸水継続時間と異なる場合や、浸水継続時間が明示されていない区域においても浸水が発生する場合があります。

2 基本事項等

- | | |
|-----------------|--|
| (1) 作成主体 | 滋賀県 |
| (2) 指定年月日 | 令和 年 月 日 |
| (3) 告示番号 | 滋賀県告示第 号 |
| (4) 指定の根拠法令 | 水防法(昭和24年法律第193号)第14条第2項 |
| (5) 対象となる水位周知河川 | 淀川水系 安曇川
(実施区間)
左岸: 高島市朽木大野地先から琵琶湖まで
右岸: 高島市朽木大野地先から琵琶湖まで |
| (6) 指定の前提となる降雨 | 安曇川流域の24時間総雨量 659mm |
| (7) 関係市町村 | 高島市 |

凡例

浸水継続時間(浸水深0.5m以上)
(ランク別)

- 12時間未満の区域
- 12時間 ~ 1日未満の区域
- 1日 ~ 3日未満の区域
- 3日 ~ 1週間未満の区域
- 1週間 ~ 2週間未満の区域
- 2週間 ~ 4週間未満の区域
- 4週間以上の区域
- 市町境界
- 河道等範囲
- 浸水想定区域の指定の対象となる水位周知河川

