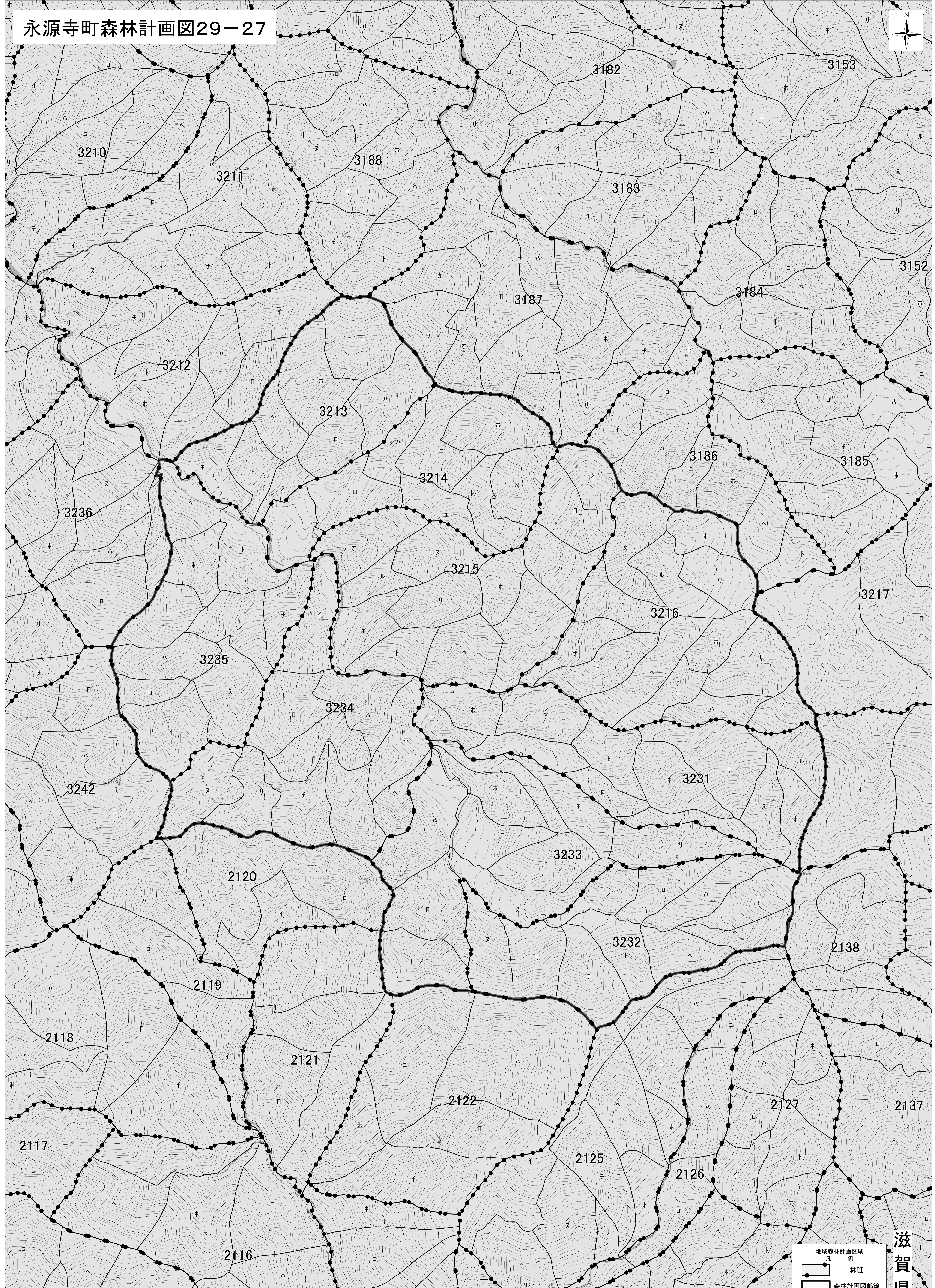
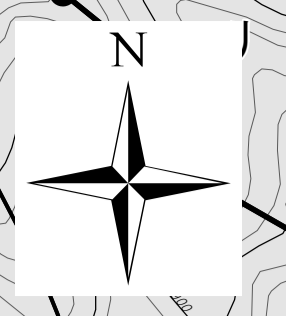
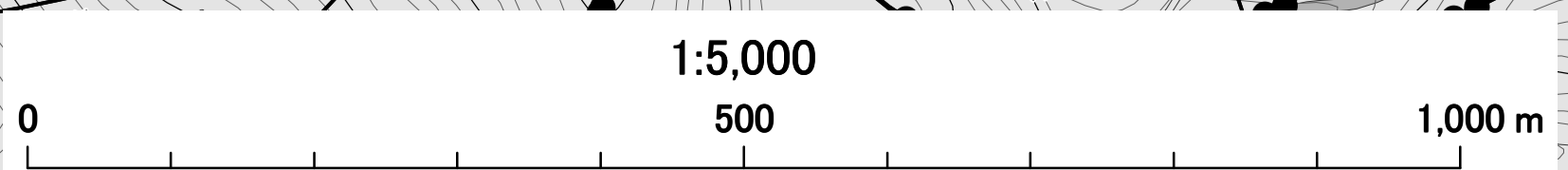


永源寺町森林計画図29-27



森林計画図および付属資料は、滋賀県が地域森林計画編成のために作成したものであり、所有権、所有界、面積など土地に関する権利および立木竹の詳細については証明するものではありません。また、保安林等の制限林については、必ず各種台帳等により確認してください。



地域森林計画区域

凡	例
	林班
	森林計画図郭線

滋賀県