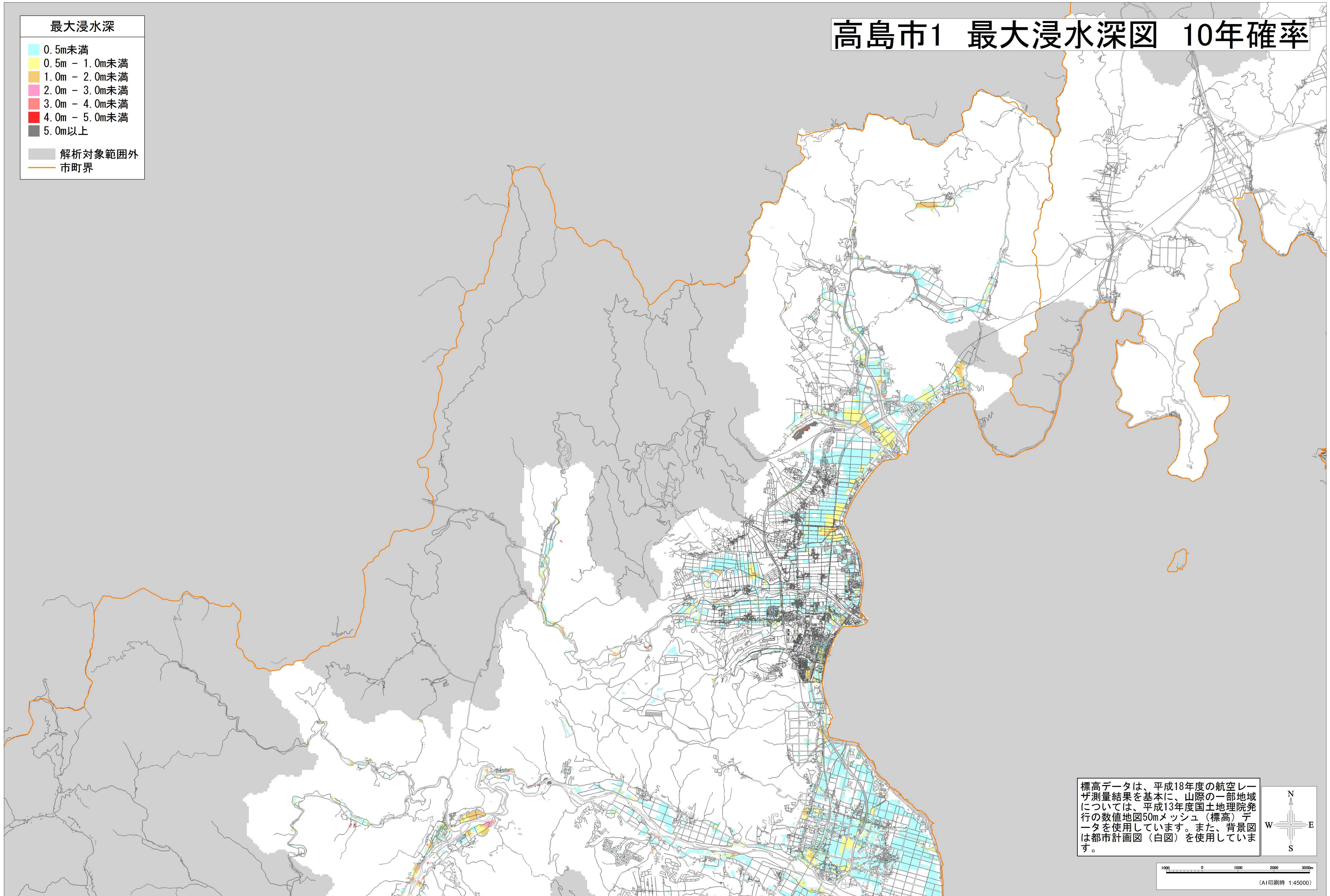
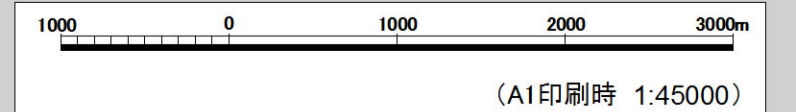
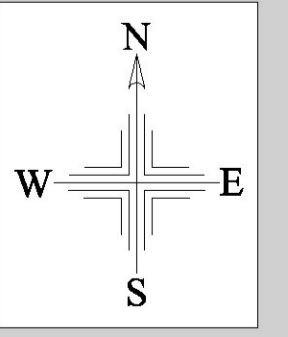


高島市1 最大浸水深図 10年確率

最大浸水深	
0.5m未満	0.5m - 1.0m未満
1.0m - 2.0m未満	2.0m - 3.0m未満
3.0m - 4.0m未満	4.0m - 5.0m未満
5.0m以上	
解析対象範囲外	
市町界	



標高データは、平成18年度の航空レーザ測量結果を基本に、山際の一部地域については、平成13年度国土地理院発行の数値地図50mメッシュ（標高）データを使用しています。また、背景図は都市計画図（白図）を使用しています。



(A1印刷時 1:45000)

この想定浸水深は、滋賀県知事が令和2年3月31日に滋賀県流域治水の推進に関する条例第8条に基づき設定（公表）したものです。