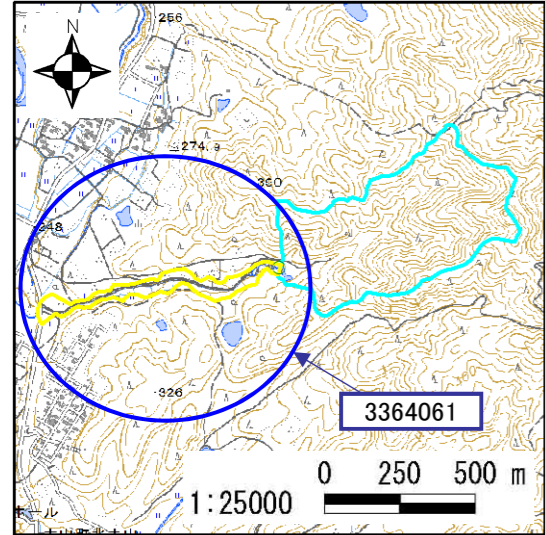
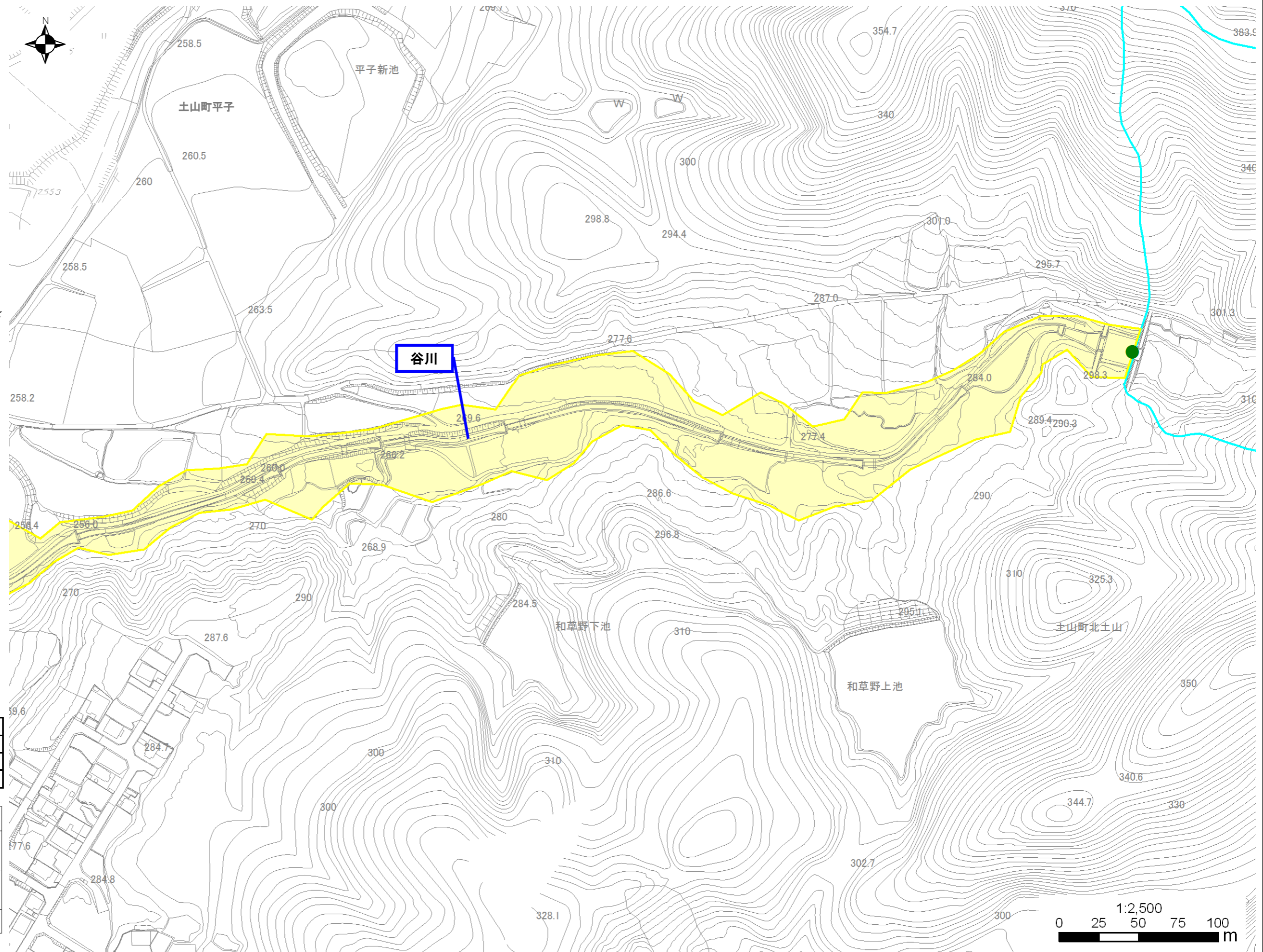


土砂災害警戒区域・土砂災害特別警戒区域 区域図

土砂災害警戒区域・土砂災害特別警戒区域 位置図



この地図は、国土地理院発行の数値地図25000(地図画像)を複製したものである。



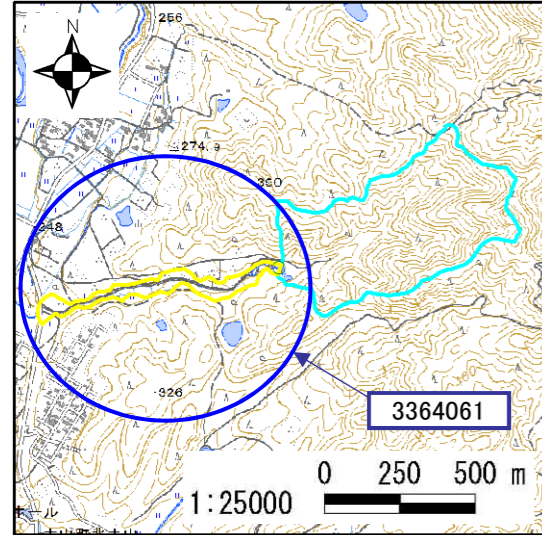
自然現象の種類	土石流
区域番号	3364061
区域の名称	雨ヶ谷
区域の所在地	滋賀県甲賀市土山町平子

土砂災害警戒区域		
土砂災害特別警戒区域	土石流の高さが1mを超える区域	
	土石流により建築物に作用すると想定される力が50kN/m ² 以下の区域	
	土石流の高さが1m以下の区域	

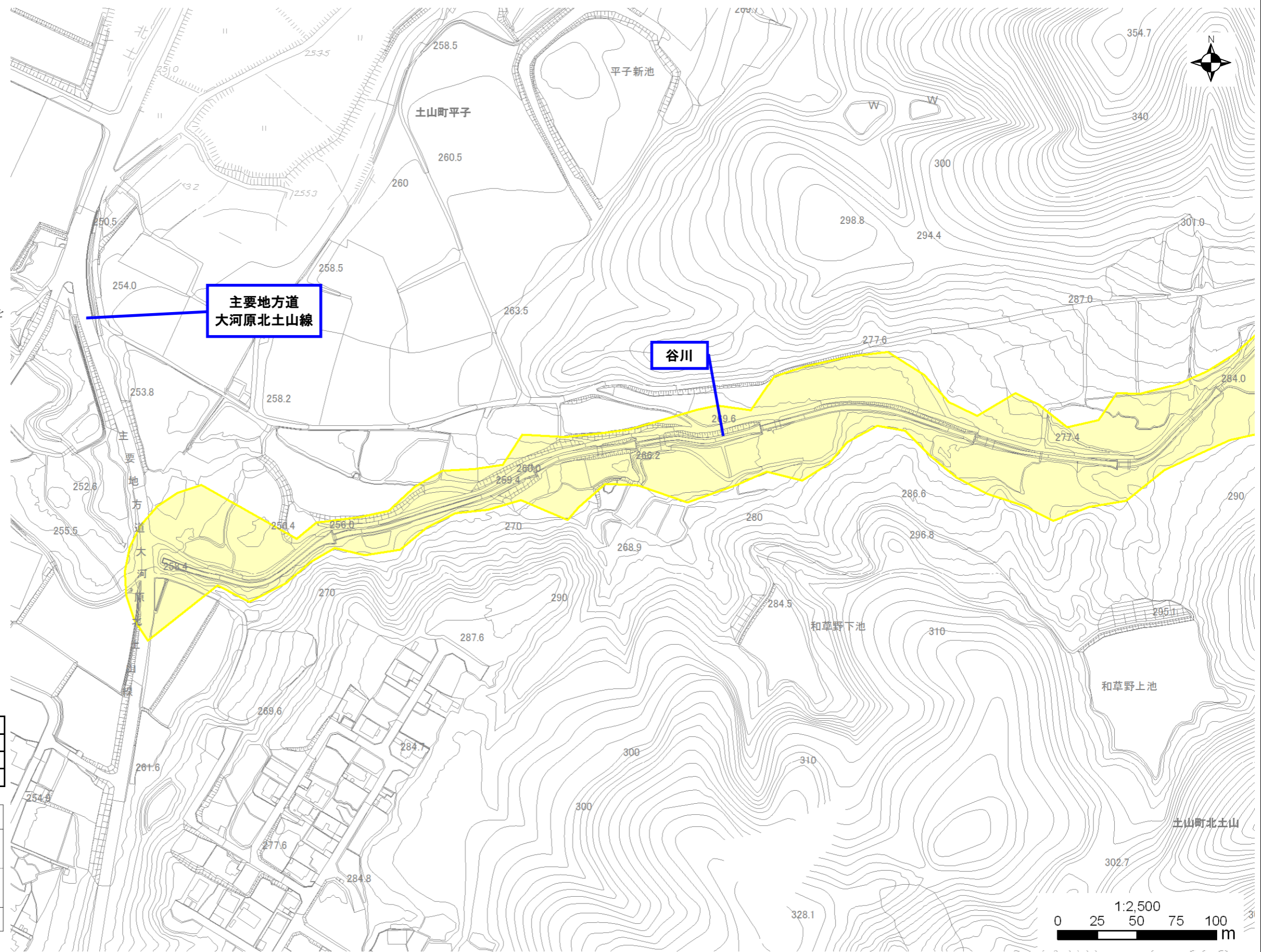
○ この区域図は、空中写真測量による地形図に、実測による区域図を投影したものであり、一部異なって見える場合があります。詳しくは、土木事務所にお尋ねください。

土砂災害警戒区域・土砂災害特別警戒区域 区域図

土砂災害警戒区域・土砂災害特別警戒区域 位置図



この地図は、国土地理院発行の数値地図25000(地図画像)を複製したものである。



自然現象の種類	土石流
区域番号	3364061
区域の名称	雨ヶ谷
区域の所在地	滋賀県甲賀市土山町平子

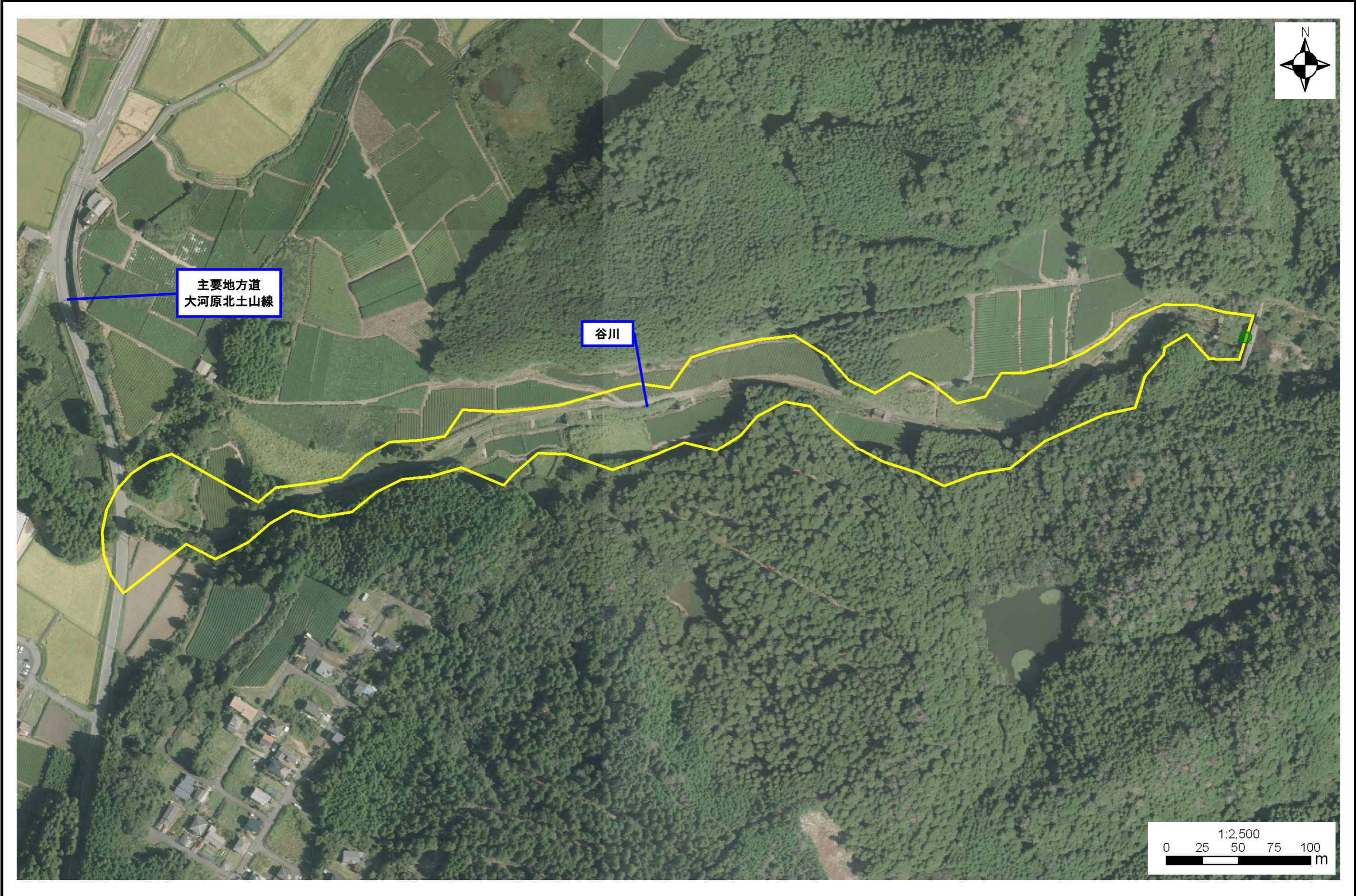
土砂災害警戒区域		
土砂災害特別警戒区域	土石流の高さが1mを超える区域	
	土石流により建築物に作用すると想定される力が50kN/m2以下の区域	
	土石流の高さが1m以下の区域	

○ この区域図は、空中写真測量による地形図に、実測による区域図を投影したものであり、一部異なって見える場合があります。詳しくは、土木事務所にお尋ねください。

土砂災害警戒区域等設定図(オルソ画像)

様式 2

溪流番号	3364061	溪流名	雨ヶ谷	所在地	滋賀県甲賀市土山町平子
------	---------	-----	-----	-----	-------------



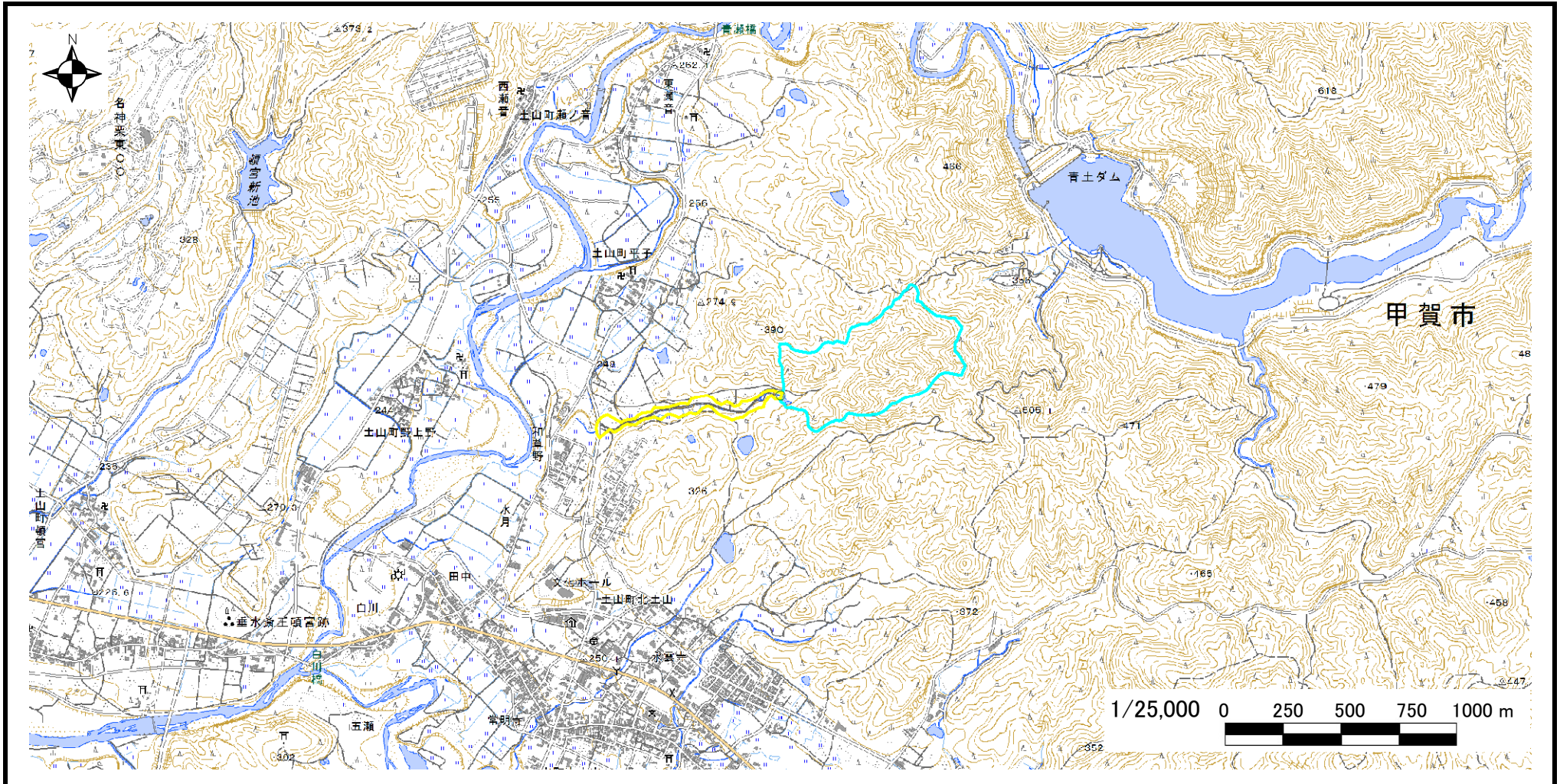
溪流の位置図 (土石流)

様式 3

溪流番号	3364061
水系名	淀川
河川名	野洲川
溪流名	雨ヶ谷

所在地	滋賀県甲賀市土山町平子
土木事務所・振興局	甲賀土木事務所
調書作成日	平成30年3月23日
作成会社(作成者)	国際航業(株)(林 栄明)

溪流位置図(S=1/25,000基図)



この地図は、国土地理院発行の数値地図25000(地図画像)を複製したものである。