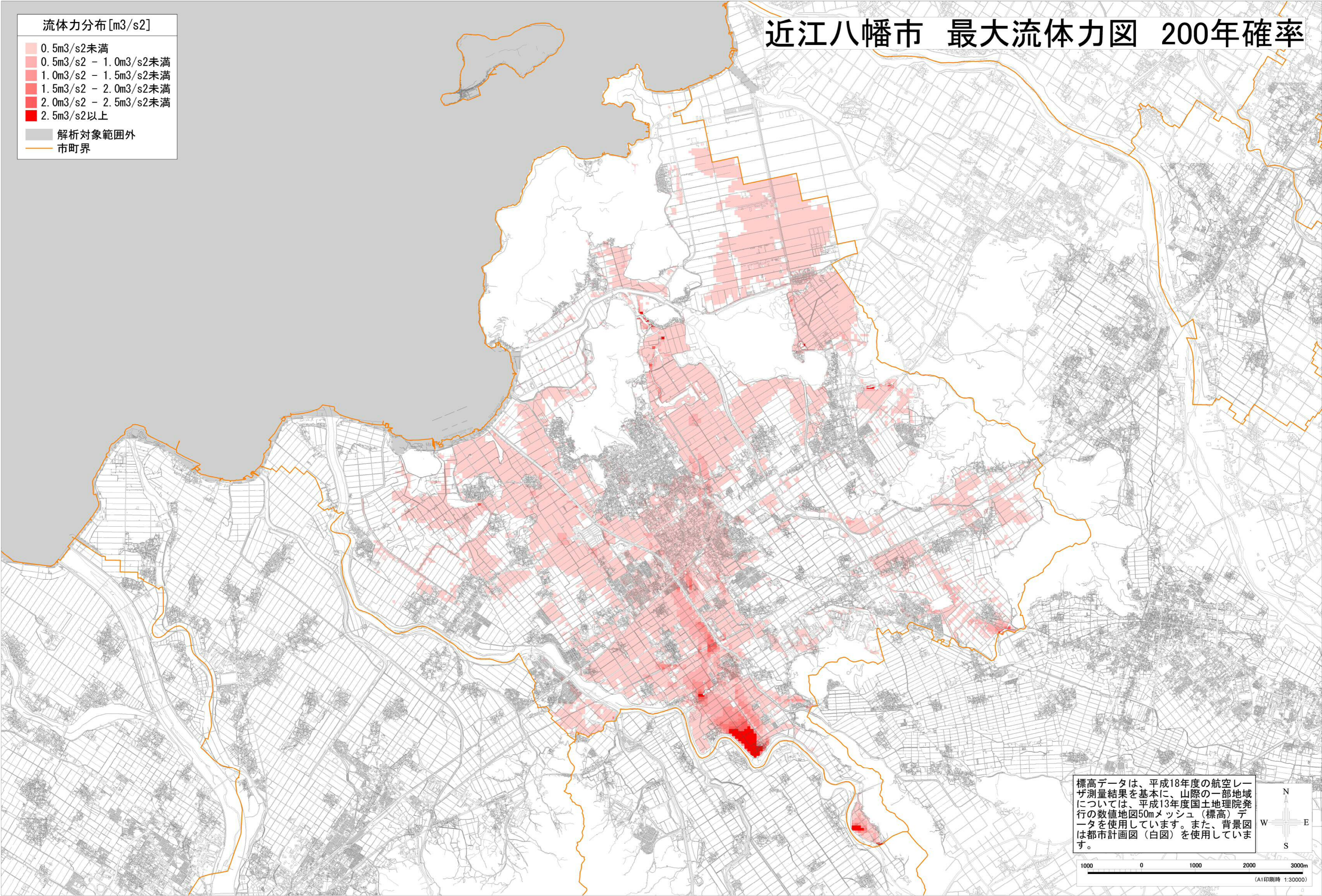


# 近江八幡市 最大流体力図 200年確率

流体力分布[m<sup>3</sup>/s<sup>2</sup>]

- 0.5m<sup>3</sup>/s<sup>2</sup>未満
- 0.5m<sup>3</sup>/s<sup>2</sup> - 1.0m<sup>3</sup>/s<sup>2</sup>未満
- 1.0m<sup>3</sup>/s<sup>2</sup> - 1.5m<sup>3</sup>/s<sup>2</sup>未満
- 1.5m<sup>3</sup>/s<sup>2</sup> - 2.0m<sup>3</sup>/s<sup>2</sup>未満
- 2.0m<sup>3</sup>/s<sup>2</sup> - 2.5m<sup>3</sup>/s<sup>2</sup>未満
- 2.5m<sup>3</sup>/s<sup>2</sup>以上

■ 解析対象範囲外  
— 市町界



この想定浸水深は、滋賀県知事が令和2年3月31日に滋賀県流域治水の推進に関する条例第8条に基づき設定（公表）したものです。