

様式 1

土砂災害特別警戒区域

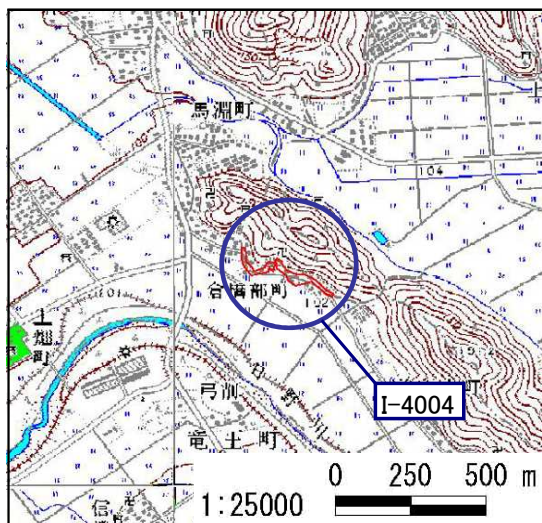
告示年月日	平成 31 年 3 月 26 日
告示番号	滋賀県告示第 178 号

土砂災害警戒区域

告示年月日	平成 21 年 2 月 25 日
告示番号	滋賀県告示第 92 号

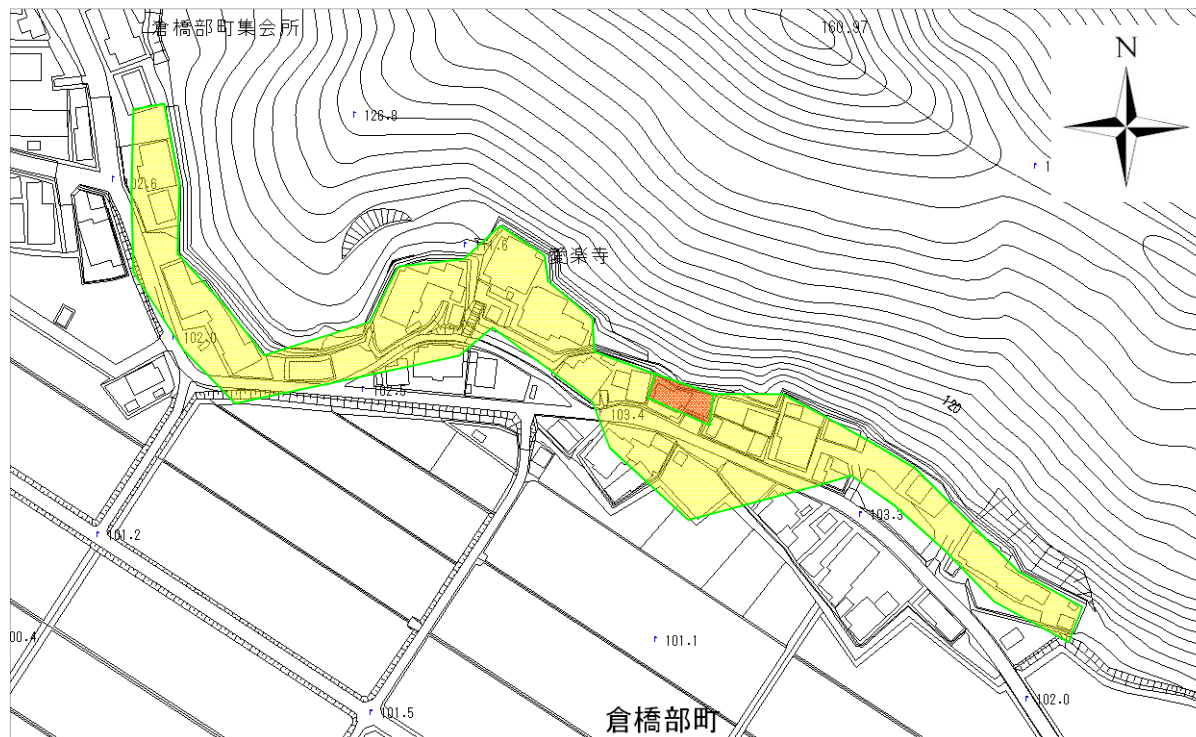
土砂災害警戒区域・土砂災害特別警戒区域 区域図

土砂災害警戒区域・土砂災害特別警戒区域 位置図

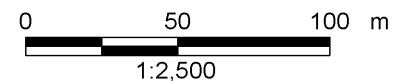


・この地図は、国土地理院長の承認を得て、同院発行の数値地図25000(地図画像)を複製したものである。
(承認番号 平17総複、第606号)

自然現象の種類	急傾斜地の崩壊
区域番号	I-4004
区域名	倉橋部①
所在地	近江八幡市倉橋部町



土砂災害警戒区域		
土砂災害特別警戒区域	土石等の(移動)高さが1m以下の場合、 土石等の移動による力が100kN/m ² を超える区域	
	土石等の堆積の高さが3mを超える区域	
	それ以外の区域	



土砂災害警戒区域等設定図(オルソ画像)

様式 2

調書作成日 平成18年3月20日

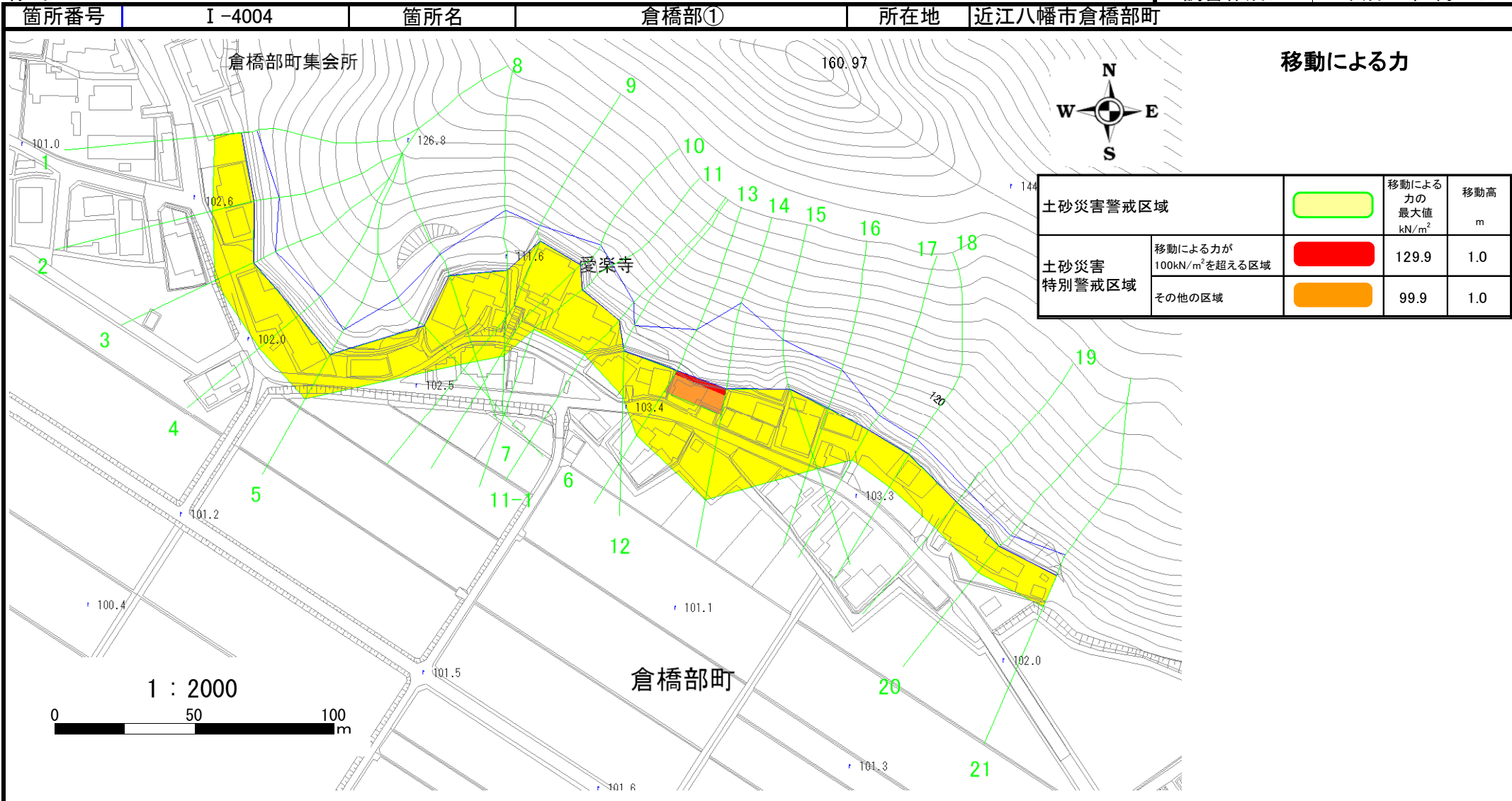
箇所番号	I-4004	箇所名	倉橋部①	所在地	近江八幡市倉橋部町
------	--------	-----	------	-----	-----------



土砂災害警戒区域等設定図

様式 4-1

調書作成日 平成18年3月20日



土砂災害警戒区域等設定図

様式 4-2

調書作成日 平成18年3月20日

箇所番号	I-4004	箇所名	倉橋部①	所在地	近江八幡市倉橋部町
------	--------	-----	------	-----	-----------

