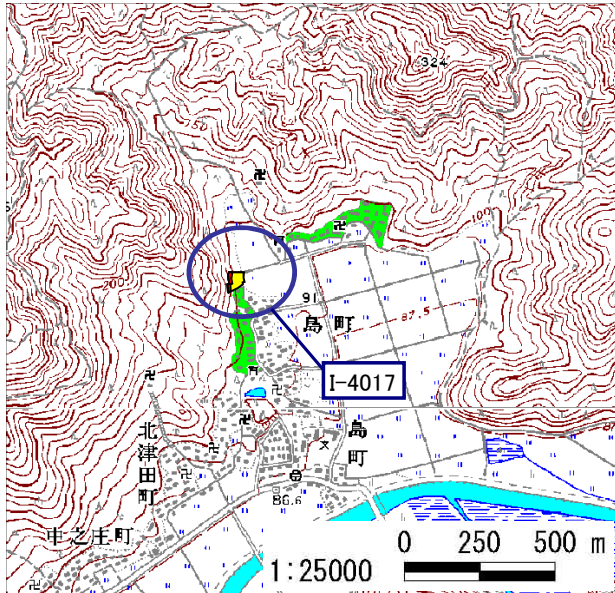


様式 1

土砂災害特別警戒区域		土砂災害警戒区域	
告示年月日	平成31年3月26日	告示年月日	平成21年1月30日
告示番号	滋賀県告示第178号	告示番号	滋賀県告示第31号

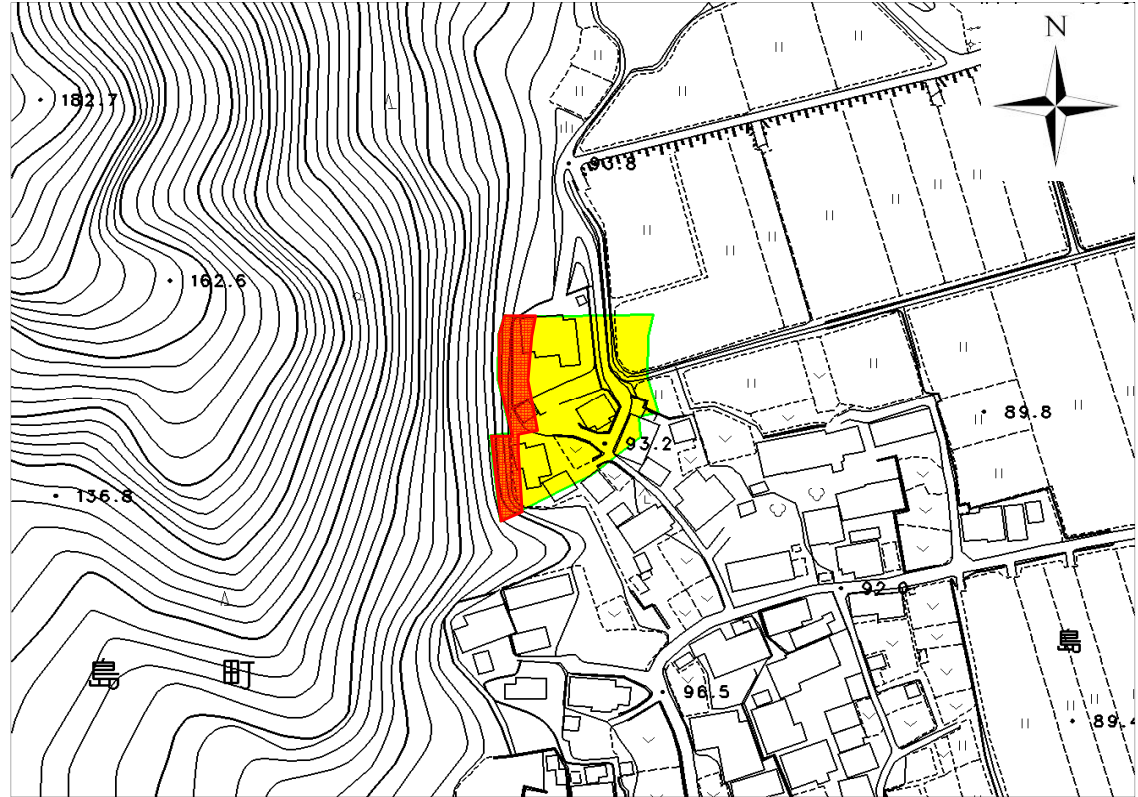
土砂災害警戒区域・土砂災害特別警戒区域 区域図

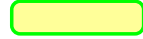

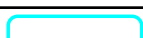

土砂災害警戒区域・土砂災害特別警戒区域 位置図

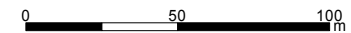


この地図は、国土地理院長の承認を得て、同院発行の2万5千分の1地形図を複製したものである。(承認番号 平16総複、第205号)

自然現象の種類	急傾斜地の崩壊
区域番号	I-4017
区域名	島2
所在地	近江八幡市島町



土砂災害警戒区域		
土砂災害特別警戒区域	土石等の(移動)高さが1m以下の場合、土石等の移動による力が100kN/m ² を超える区域	
	土石等の堆積の高さが3mを超える区域	
	それ以外の区域	



1 : 2500

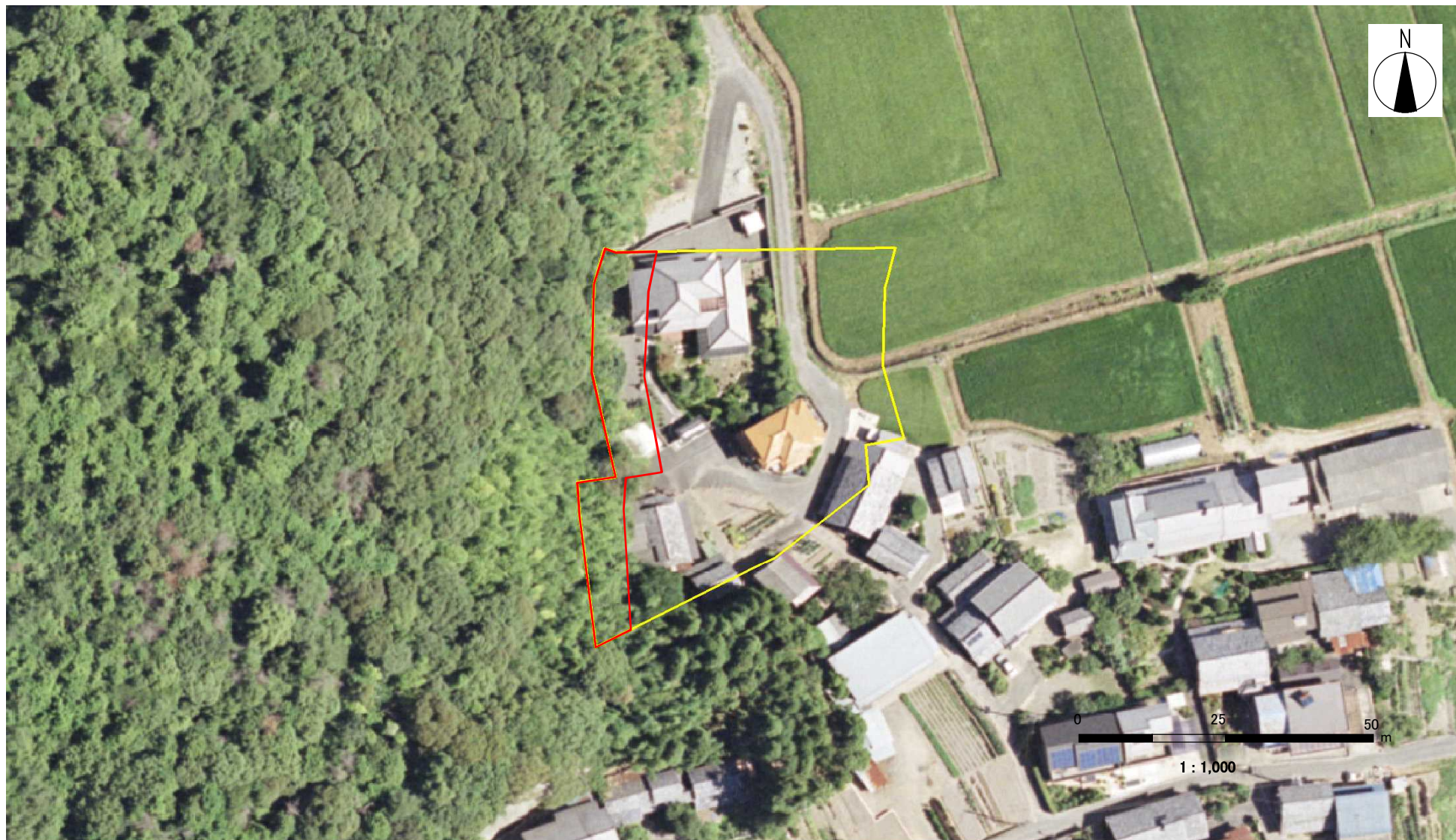
土砂災害警戒区域等設定図(オルソ画像)

様式 2

調査作成日

平成16年9月30日

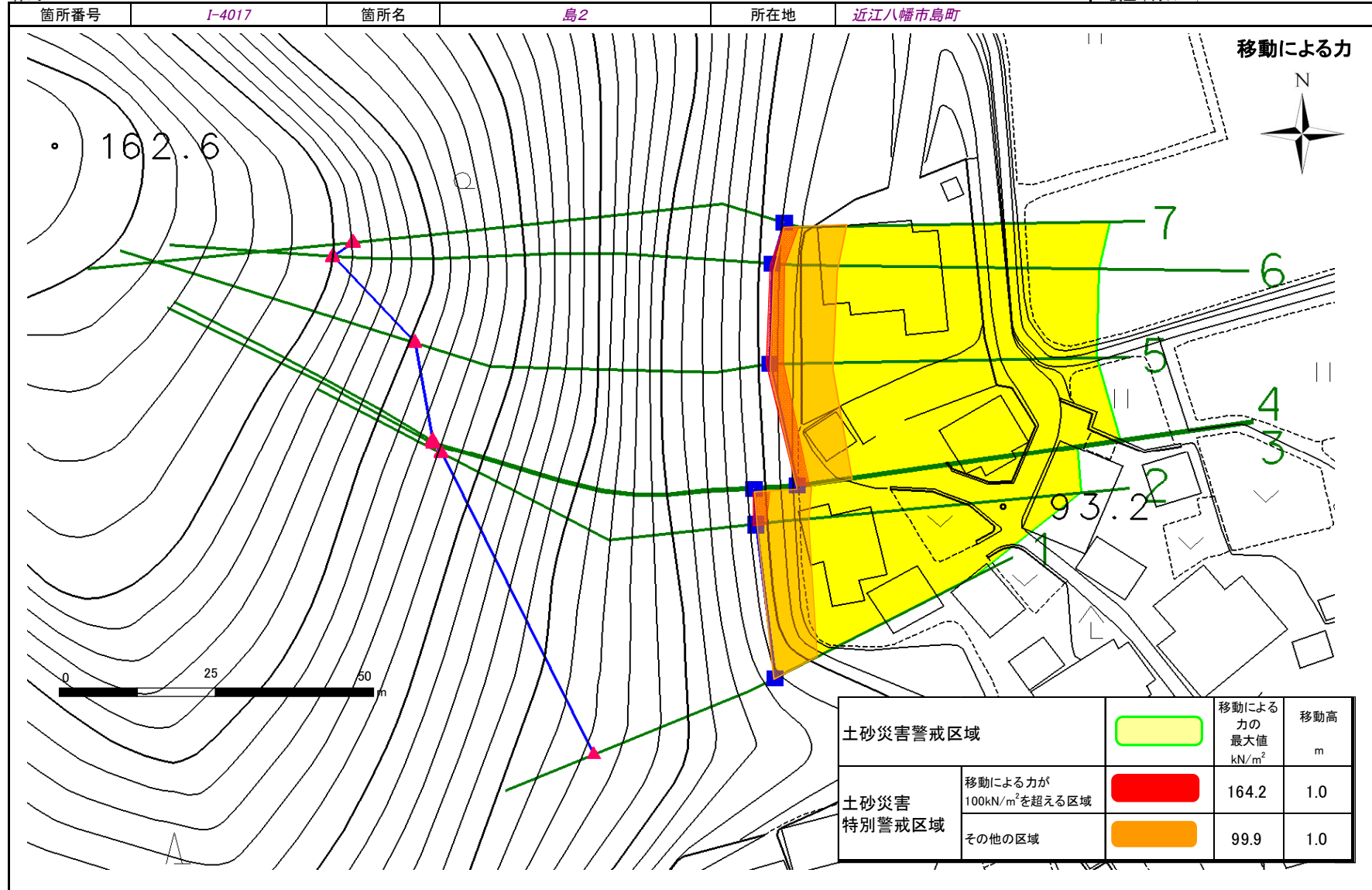
箇所番号	I-4017	箇所名	島2	所在地	近江八幡市島町
------	--------	-----	----	-----	---------



土砂災害警戒区域等設定図

様式 4-1

調査年月日 平成 16年 3月 23日



土砂災害警戒区域等設定図

様式 4-2

調査年月日 平成 16年 3月 23日

