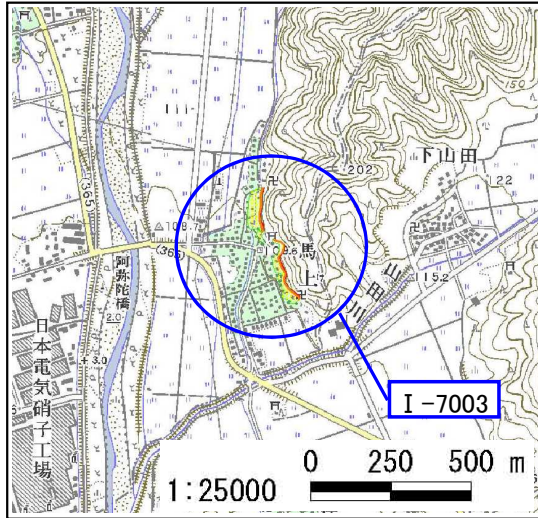


土砂災害特別警戒区域		土砂災害警戒区域	
告示年月日	平成 31 年 3 月 26 日	告示年月日	平成 18 年 3 月 30 日
告示番号	滋賀県告示第 182 号	告示番号	滋賀県告示第 567 号

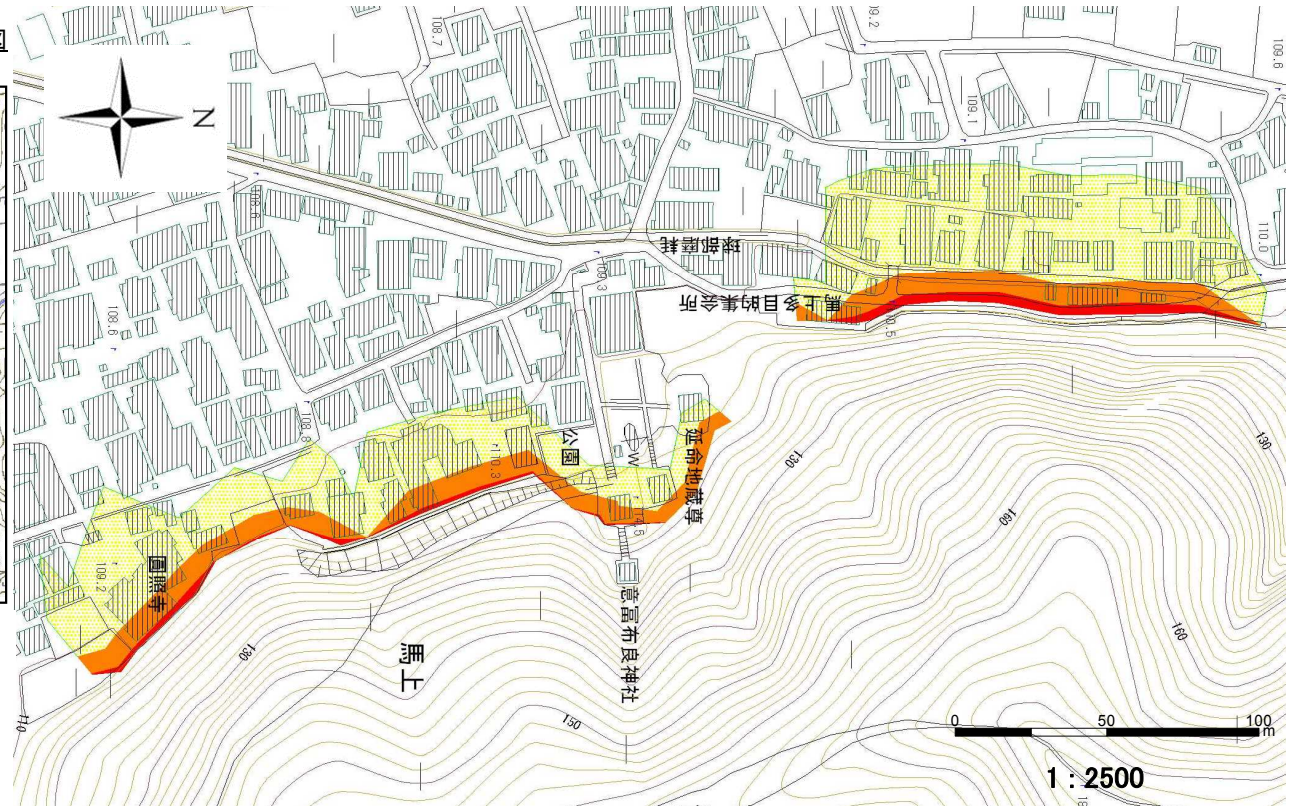
土砂災害警戒区域・土砂災害特別警戒区域 区域図

土砂災害警戒区域・土砂災害特別警戒区域 位置図



・この地図は、国土地理院長の承認を得て、同院発行の数値地図25000(地図画像)を複製したものである。
(承認番号 平16総複、第205号)

自然現象の種類	急傾斜地の崩壊
区域番号	I-7003
区域名	馬上⑥
所在地	長浜市高月町馬上



土砂災害警戒区域		
土砂災害特別警戒区域	移動による力が100kN/m ² を超える区域	
	堆積高が3mを超える区域	
	その他の区域	

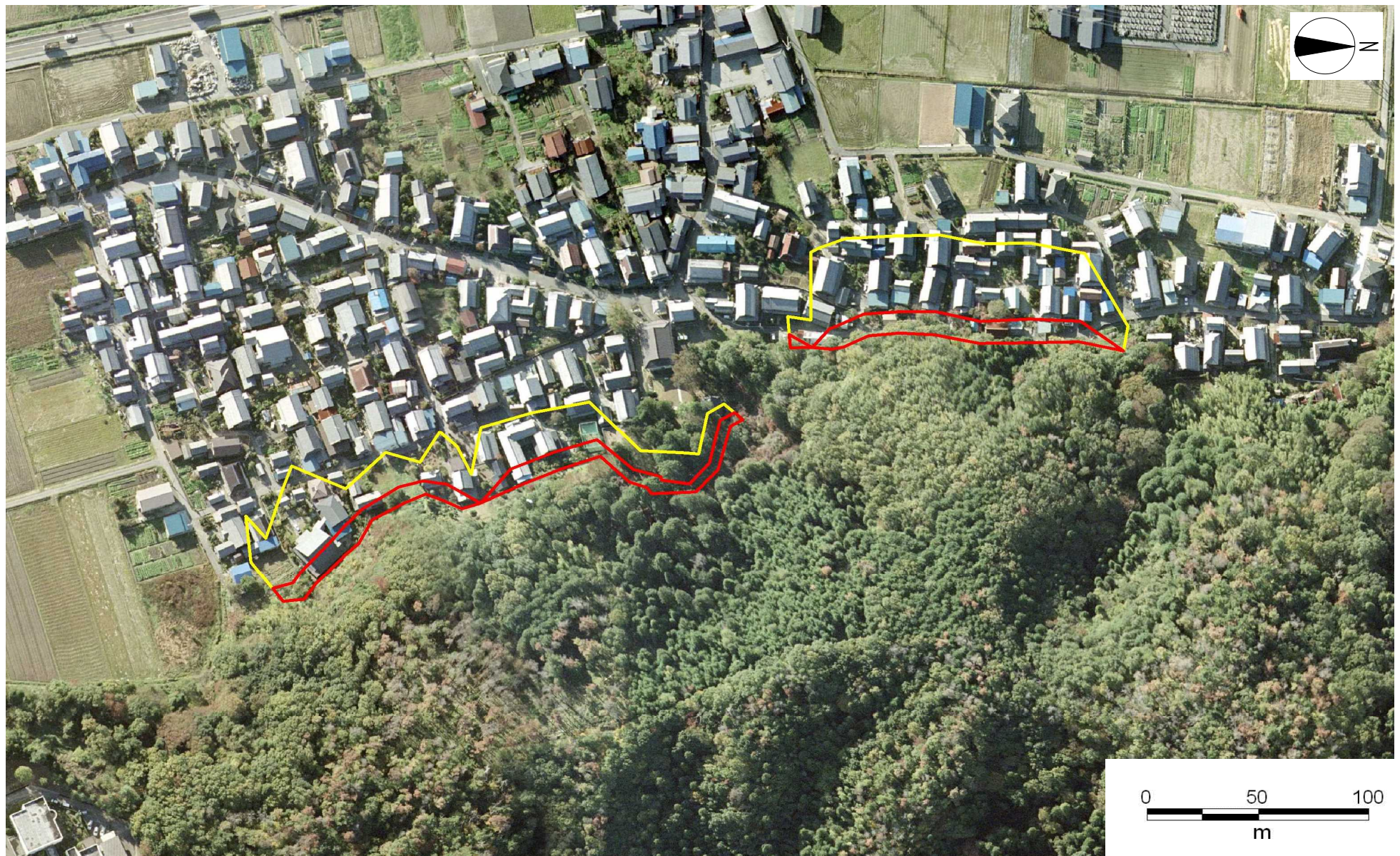
土砂災害警戒区域等設定図(オルソ画像)

様式 2

調査作成日

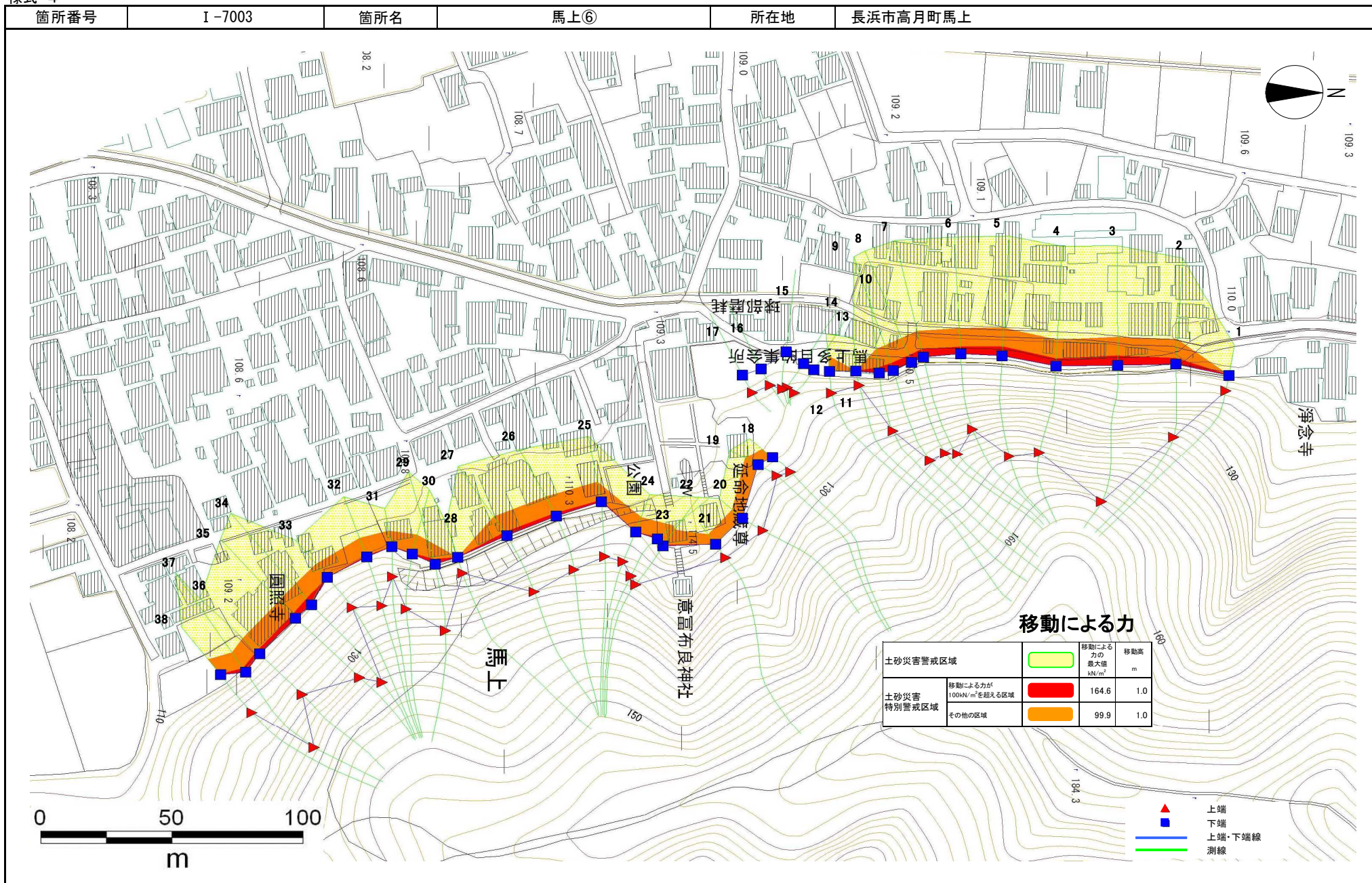
平成17年1月12日

箇所番号	I-7003	箇所名	馬上⑥	所在地	長浜市高月町馬上
------	--------	-----	-----	-----	----------



土砂災害警戒区域等設定図

様式 4



土砂災害警戒区域等設定図

様式 4

