

土砂災害特別警戒区域

告示年月日 平成 31 年 3 月 26 日

告示番号 滋賀県告示第 182 号

土砂災害警戒区域

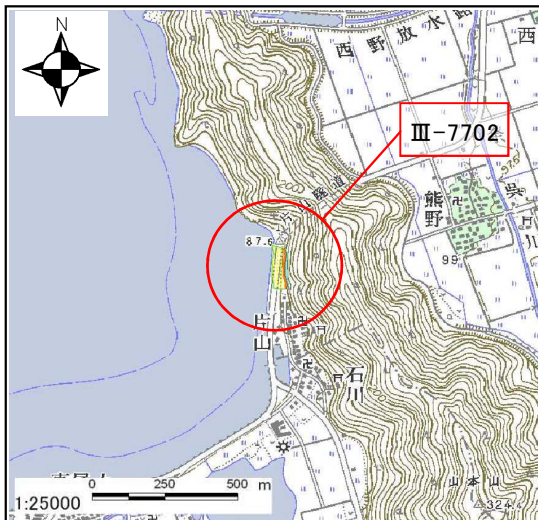
告示年月日 平成 31 年 3 月 26 日

告示番号 滋賀県告示第 166 号

様式 1

土砂災害警戒区域・土砂災害特別警戒区域 区域図

土砂災害警戒区域・土砂災害特別警戒区域 位置図



・この地図は、国土地理院長の承認を得て、同院発行の数値地図25000(地図画像)を複製したものである。
(承認番号 平17総復、第606号)

自然現象の種類	急傾斜地の崩壊
区域番号	Ⅲ-7702
区域名	片山①
所在地	長浜市高月町片山

土砂災害警戒区域		
土砂災害特別警戒区域	移動による力が100kN/m ² を超える区域	
	堆積高が3mを超える区域	
	その他の区域	

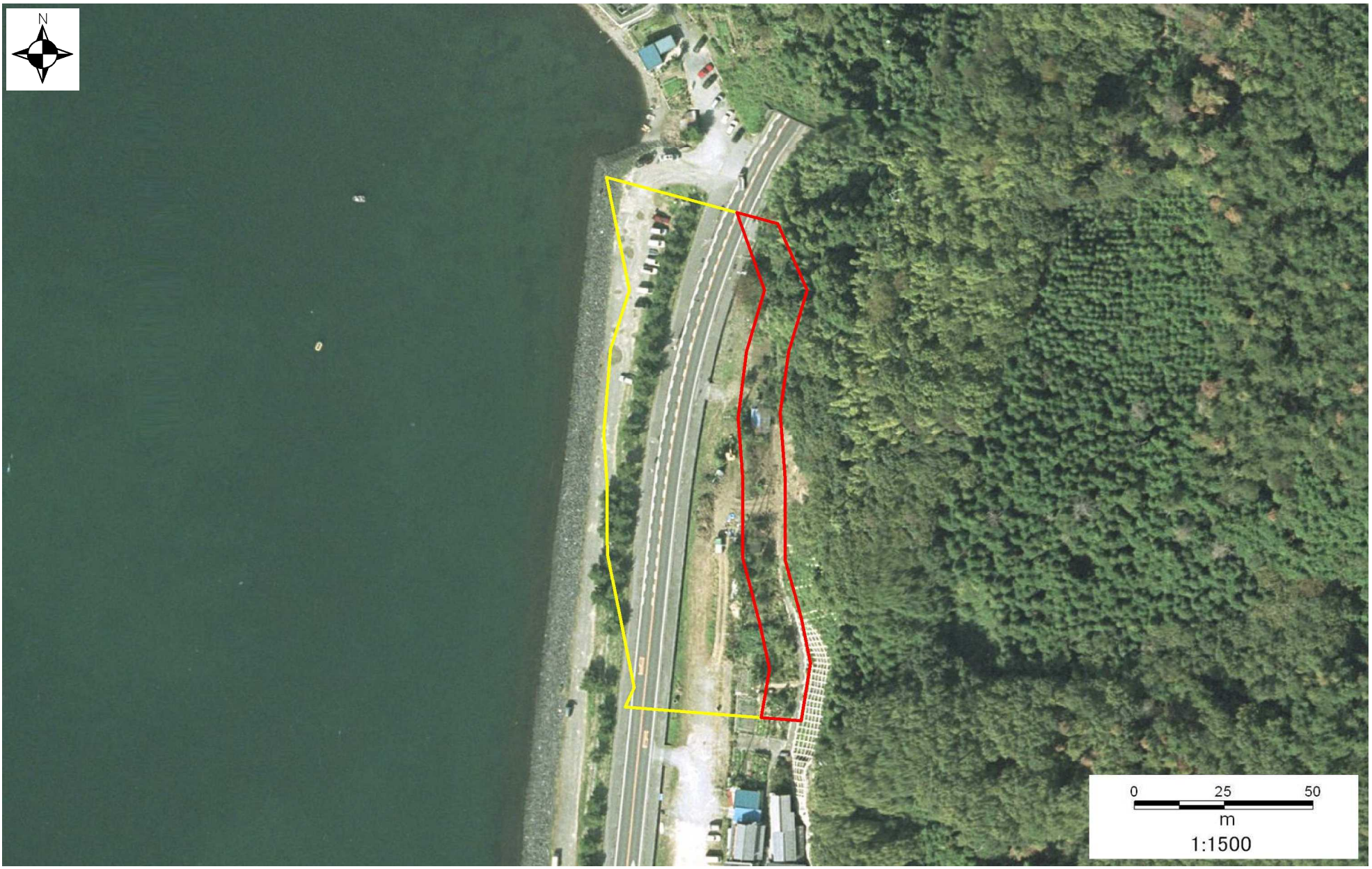


土砂災害警戒区域等設定図(オルソ画像)

様式 2

調書作成日 平成17年8月23日

箇所番号	Ⅲ-7702	箇所名	片山①	所在地	長浜市高月町片山
------	--------	-----	-----	-----	----------

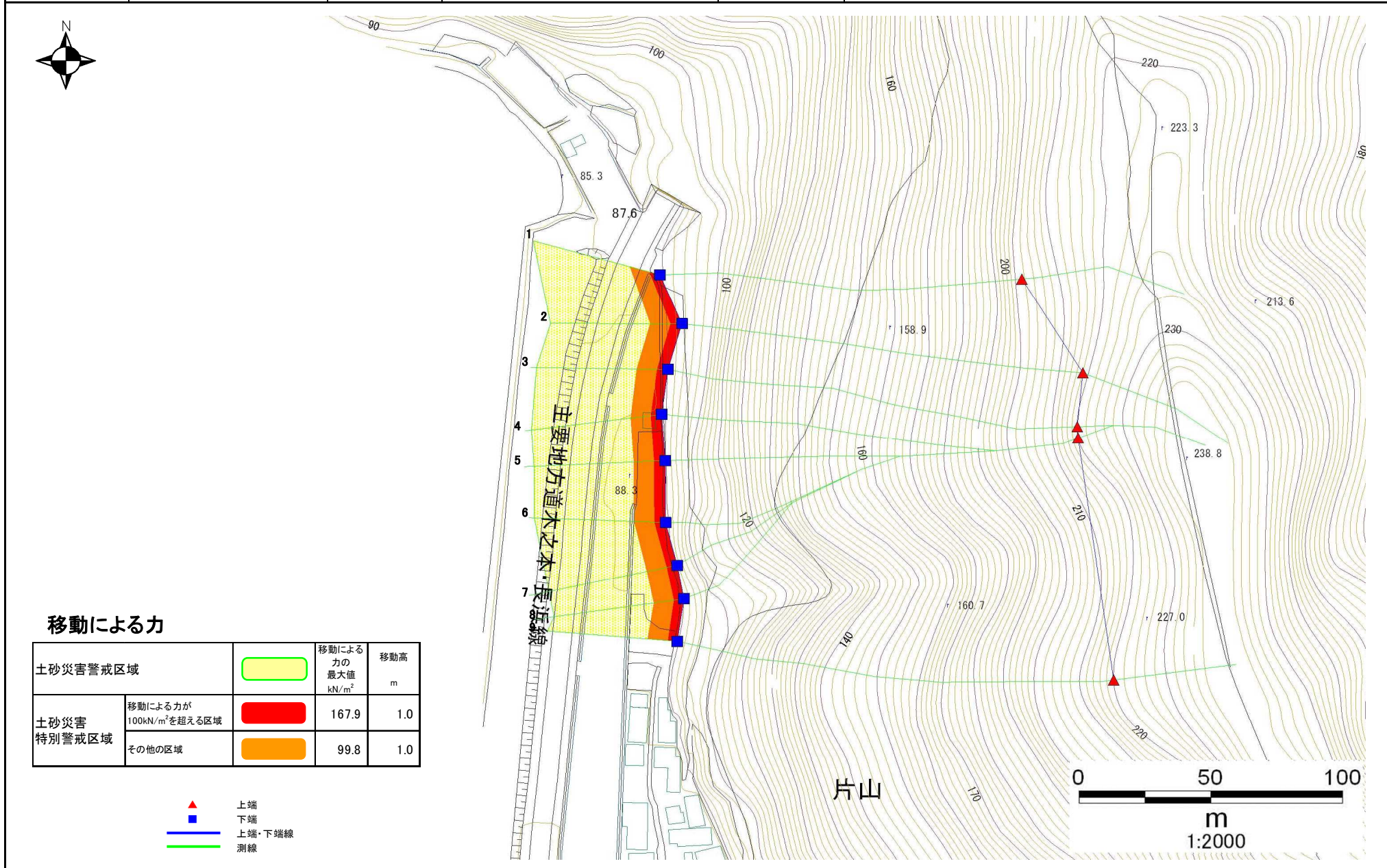


土砂災害警戒区域等設定図

様式 4-1

調書作成日 平成17年8月23日

箇所番号	Ⅲ-7702	箇所名	片山①	所在地	長浜市高月町片山
------	--------	-----	-----	-----	----------



土砂災害警戒区域等設定図

様式 4-2

調書作成日 平成17年8月23日

箇所番号	Ⅲ-7702	箇所名	片山①	所在地	長浜市高月町片山
------	--------	-----	-----	-----	----------

