

土砂災害特別警戒区域

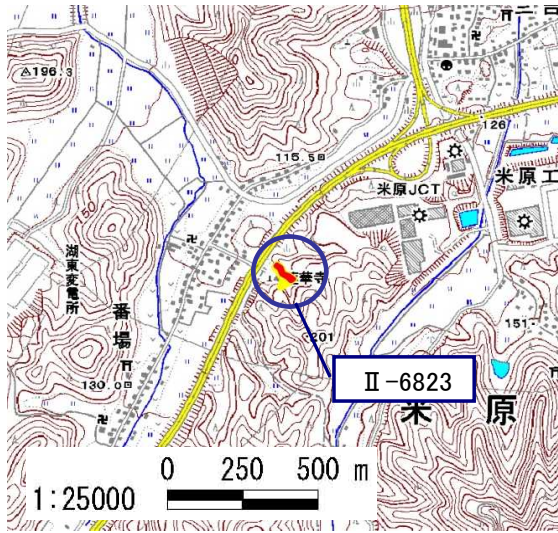
告示年月日	平成 31 年 3 月 26 日
告示番号	滋賀県告示第 181 号

土砂災害警戒区域

告示年月日	平成 31 年 3 月 26 日
告示番号	滋賀県告示第 164 号

土砂災害警戒区域・土砂災害特別警戒区域 区域図

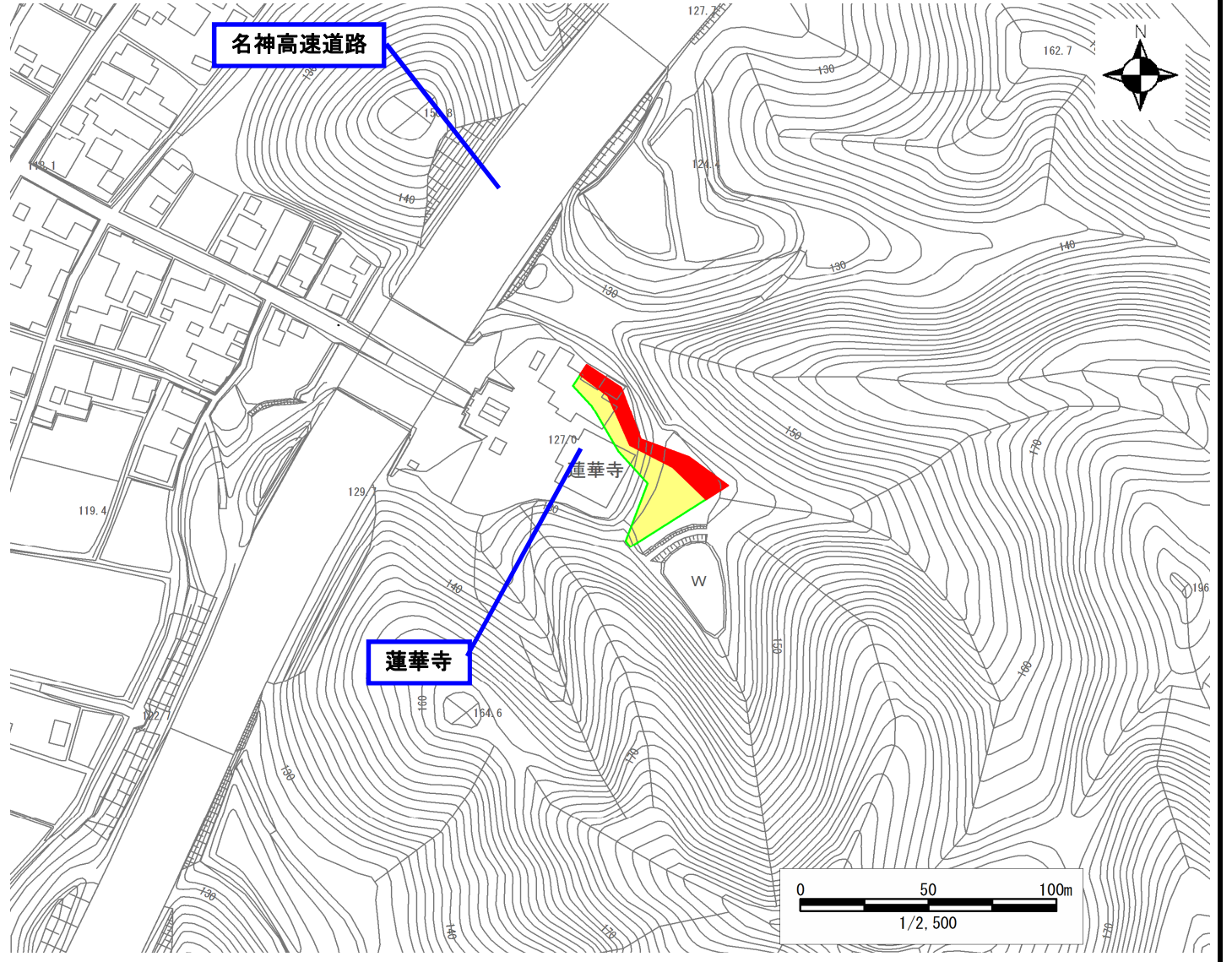
土砂災害警戒区域・土砂災害特別警戒区域 位置図



この地図は、国土地理院発行の数値地図25000(地図画像)を複製したものである。

自然現象の種類	急傾斜地の崩壊
箇所番号	Ⅱ-6823
箇所名	番場③
所在地	滋賀県米原市番場

土砂災害警戒区域	
土砂災害特別警戒区域	



○ この区域図は、空中写真測量による地形図に、実測による区域図を投影したものであり、一部異なって見える場合があります。詳しくは、土木事務所にお尋ねください。

土砂災害警戒区域等設定図(オルソ画像)

様式 2

調書作成日

平成29年3月17日

箇所番号

II-6823

箇所名

番場③

所在地

滋賀県米原市番場

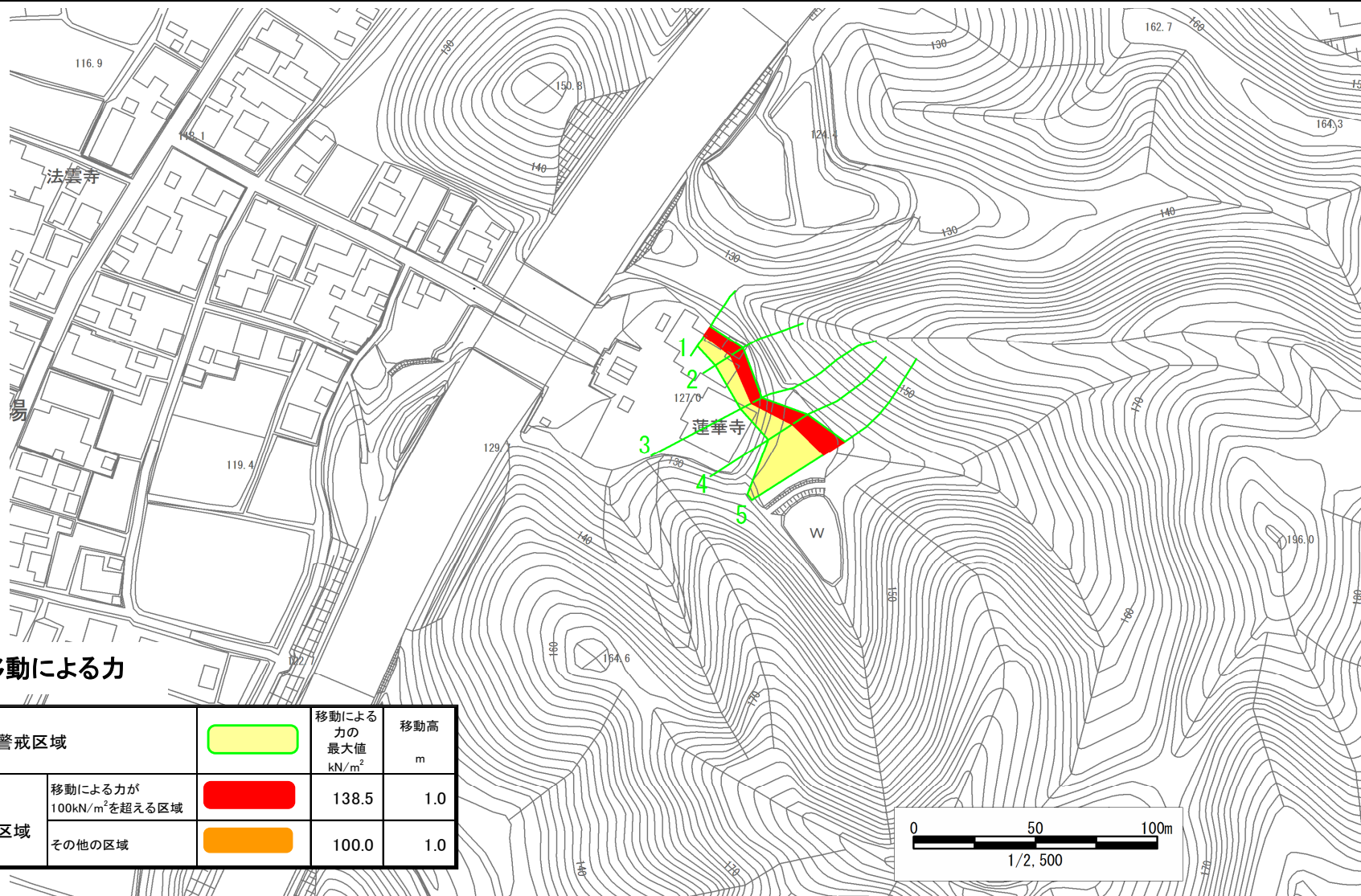


土砂災害警戒区域等設定図

様式 4-1

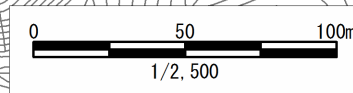
調書作成日 平成29年3月17日

箇所番号	II-6823	箇所名	番場③	所在地	滋賀県米原市番場
------	---------	-----	-----	-----	----------



移動による力

土砂災害警戒区域		移動による力の最大値 kN/m ²	移動高 m
土砂災害特別警戒区域	移動による力が100kN/m ² を超える区域	138.5	1.0
	その他の区域	100.0	1.0



土砂災害警戒区域等設定図

様式 4-2

調書作成日 平成29年3月17日

箇所番号 II-6823 箇所名 番場③ 所在地 滋賀県米原市番場

堆積による力

土砂災害警戒区域		堆積による力の最大値 kN/m ²	堆積高 m
土砂災害特別警戒区域	堆積高が3mを超える区域	-	-
	その他の区域	14.3	2.8

土石等の堆積による力が構造物の耐力を上回る区域

