

土砂災害特別警戒区域

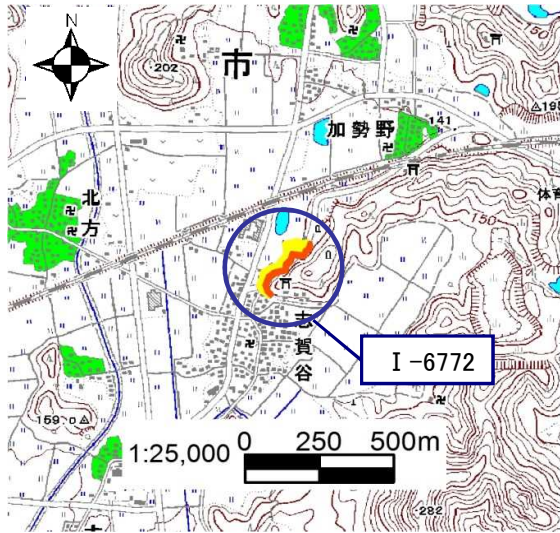
告示年月日	平成 31 年 3 月 26 日
告示番号	滋賀県告示第 181 号

土砂災害警戒区域

告示年月日	平成 31 年 3 月 26 日
告示番号	滋賀県告示第 164 号

土砂災害警戒区域・土砂災害特別警戒区域 区域図

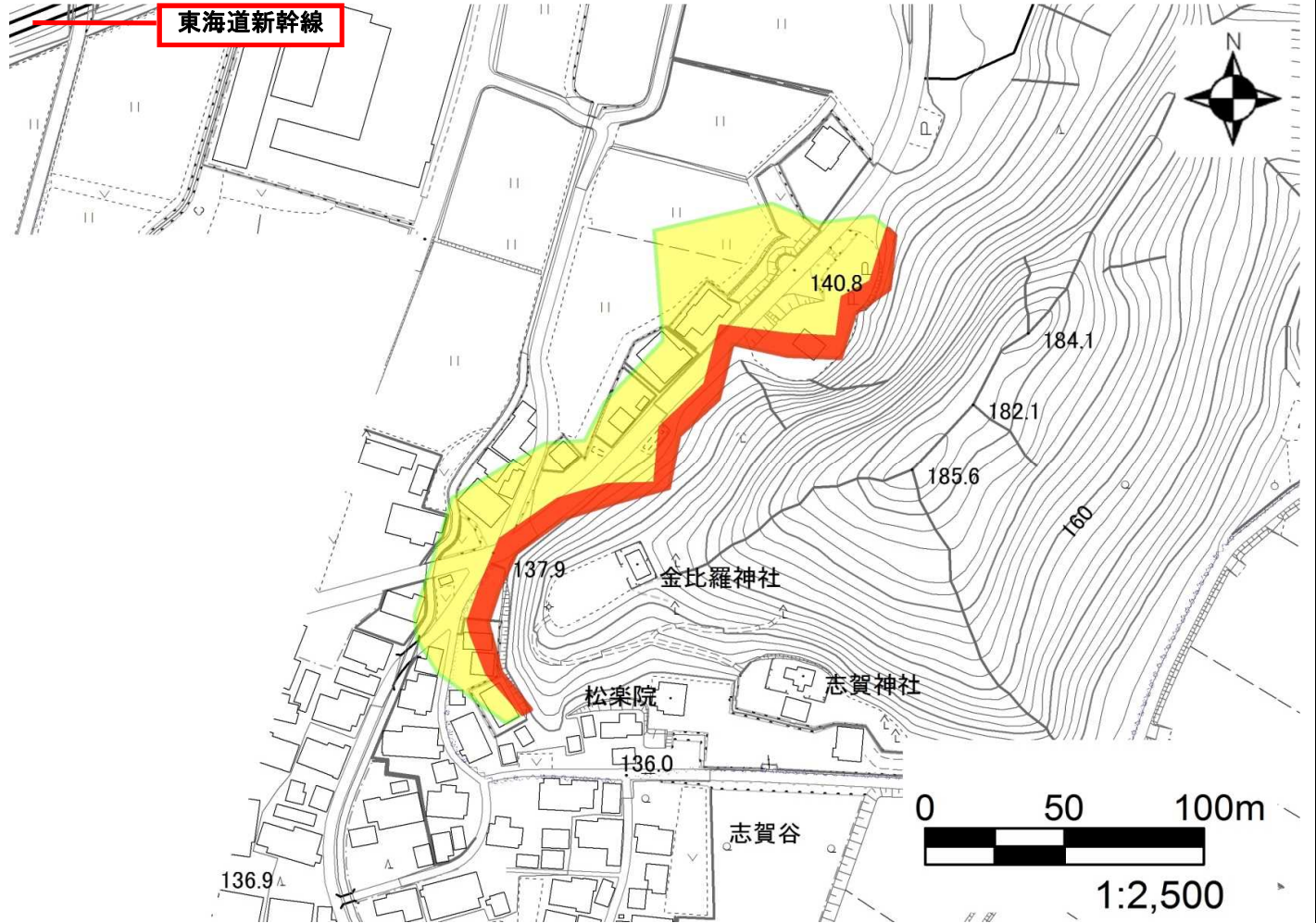
土砂災害警戒区域・土砂災害特別警戒区域 位置図



・この地図は、国土地理院発行の数値地図25000(地図画像)を複製したものである。

自然現象の種類	急傾斜地の崩壊
箇所番号	I-6772
箇所名	志賀谷③
所在地	滋賀県米原市志賀谷

土砂災害警戒区域	
土砂災害特別警戒区域	



○ この区域図は、空中写真測量による地形図に、実測による区域図を投影したものであり、一部異なって見える場合があります。詳しくは、土木事務所にお尋ねください。

土砂災害警戒区域等設定図(オルソ画像)

様式 2

調書作成日

平成28年3月25日

箇所番号

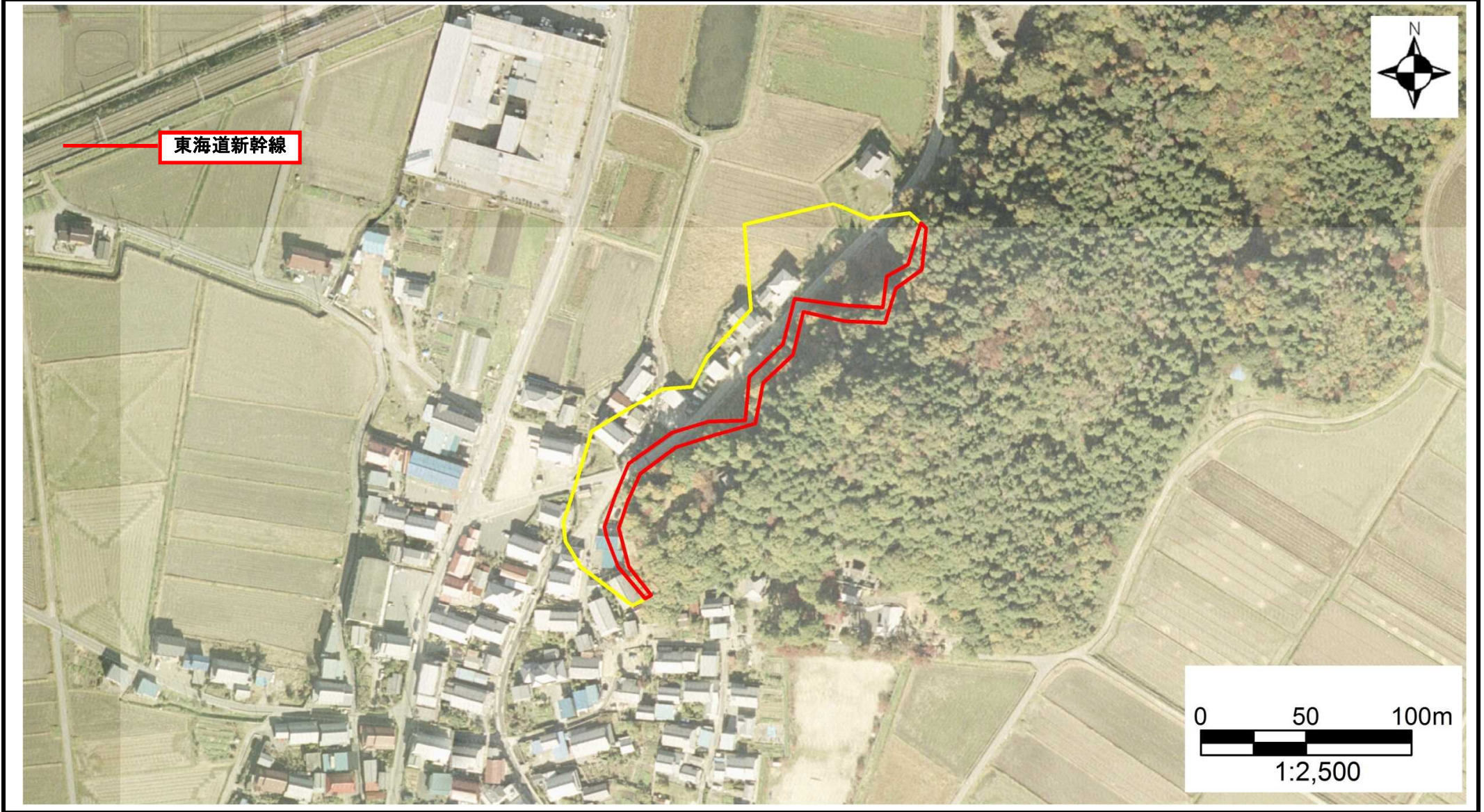
I-6772

箇所名

志賀谷③

所在地

滋賀県米原市志賀谷



土砂災害警戒区域等設定図

様式 4-1

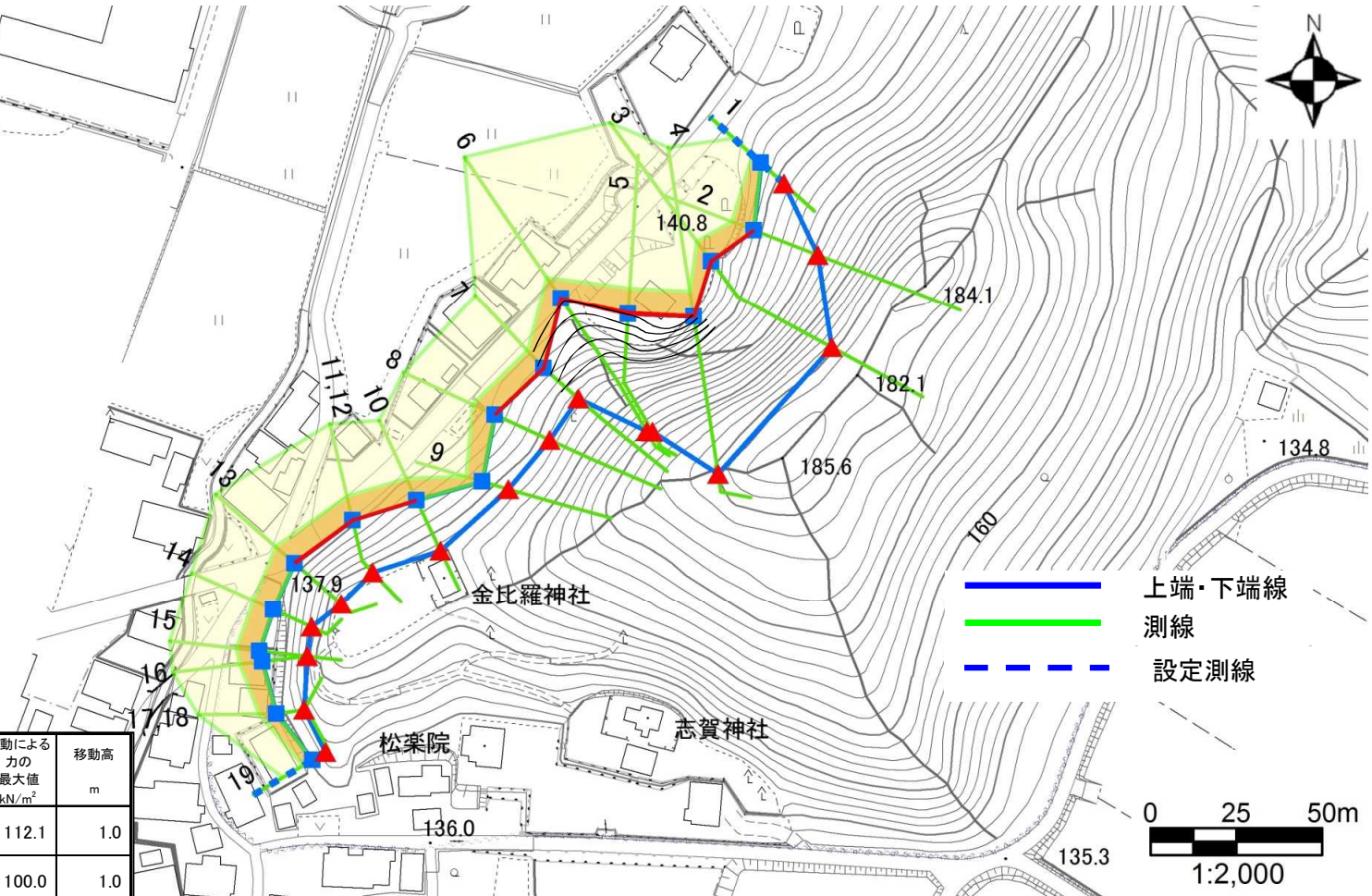
調書作成日




平成28年3月25日

箇所番号	I-6772	箇所名	志賀谷③	所在地	滋賀県米原市志賀谷
------	--------	-----	------	-----	-----------

砂防基盤図と現地地形に相違がある。

土砂災害警戒区域		移動による力の最大値 kN/m ²	移動高 m
			
土砂災害特別警戒区域	移動による力が100kN/m ² を超える区域		112.1
	その他の区域		100.0



-  上端・下端線
-  測線
-  設定測線



土砂災害警戒区域等設定図


様式 4-2

調査作成日 平成28年3月25日

箇所番号	I-6772	箇所名	志賀谷③	所在地	滋賀県米原市志賀谷
------	--------	-----	------	-----	-----------

堆積による力

土砂災害警戒区域		堆積による力の最大値 kN/m ²	堆積高 m
土砂災害特別警戒区域	堆積高が3mを超える区域	-	-
	その他の区域	12.3	2.8

土石等の堆積による力が構造物の耐力を上回る区域 

砂防基盤図と現地地形に相違がある。

