

土砂災害特別警戒区域

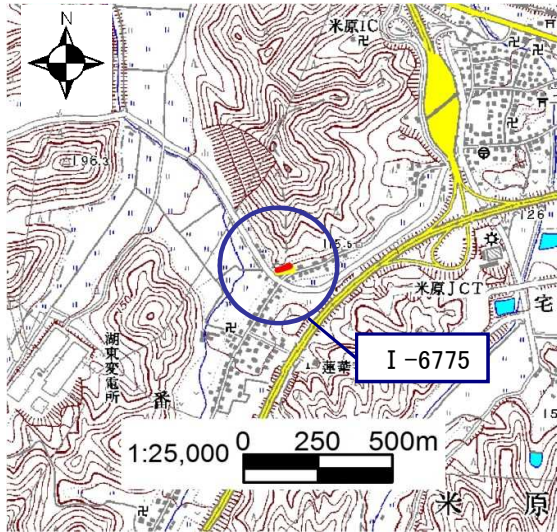
告示年月日	平成 31 年 3 月 26 日
告示番号	滋賀県告示第 181 号

土砂災害警戒区域

告示年月日	平成 31 年 3 月 26 日
告示番号	滋賀県告示第 164 号

土砂災害警戒区域・土砂災害特別警戒区域 区域図

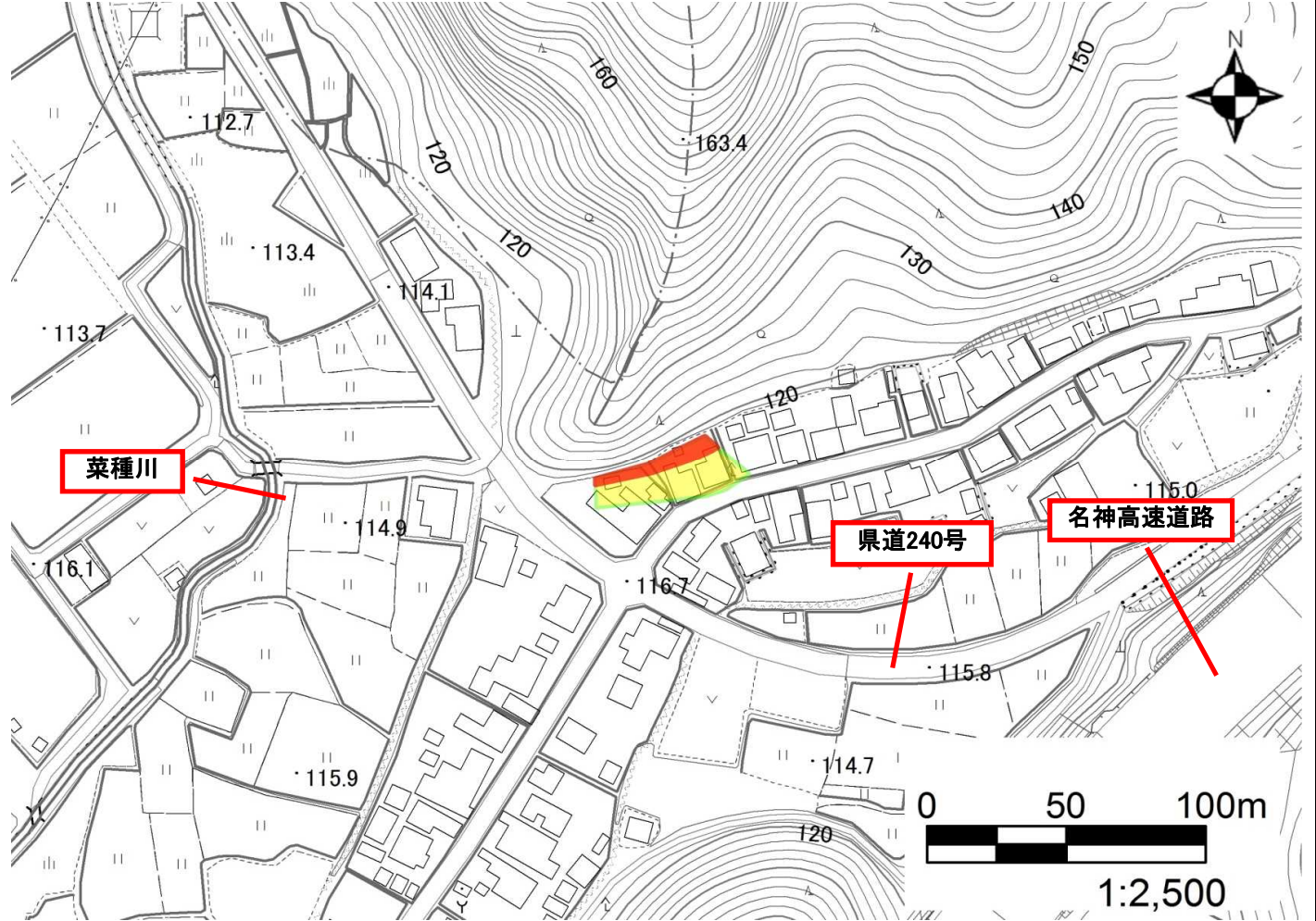
土砂災害警戒区域・土砂災害特別警戒区域 位置図



・この地図は、国土地理院発行の数値地図25000(地図画像)を複製したものである。

自然現象の種類	急傾斜地の崩壊
箇所番号	I-6775
箇所名	番場②
所在地	滋賀県米原市番場

土砂災害警戒区域	
土砂災害特別警戒区域	



○ この区域図は、空中写真測量による地形図に、実測による区域図を投影したものであり、一部異なって見える場合があります。  
詳しくは土木事務所にお尋ねください。

# 土砂災害警戒区域等設定図(オルソ画像)

様式 2

調書作成日

平成28年3月25日

箇所番号

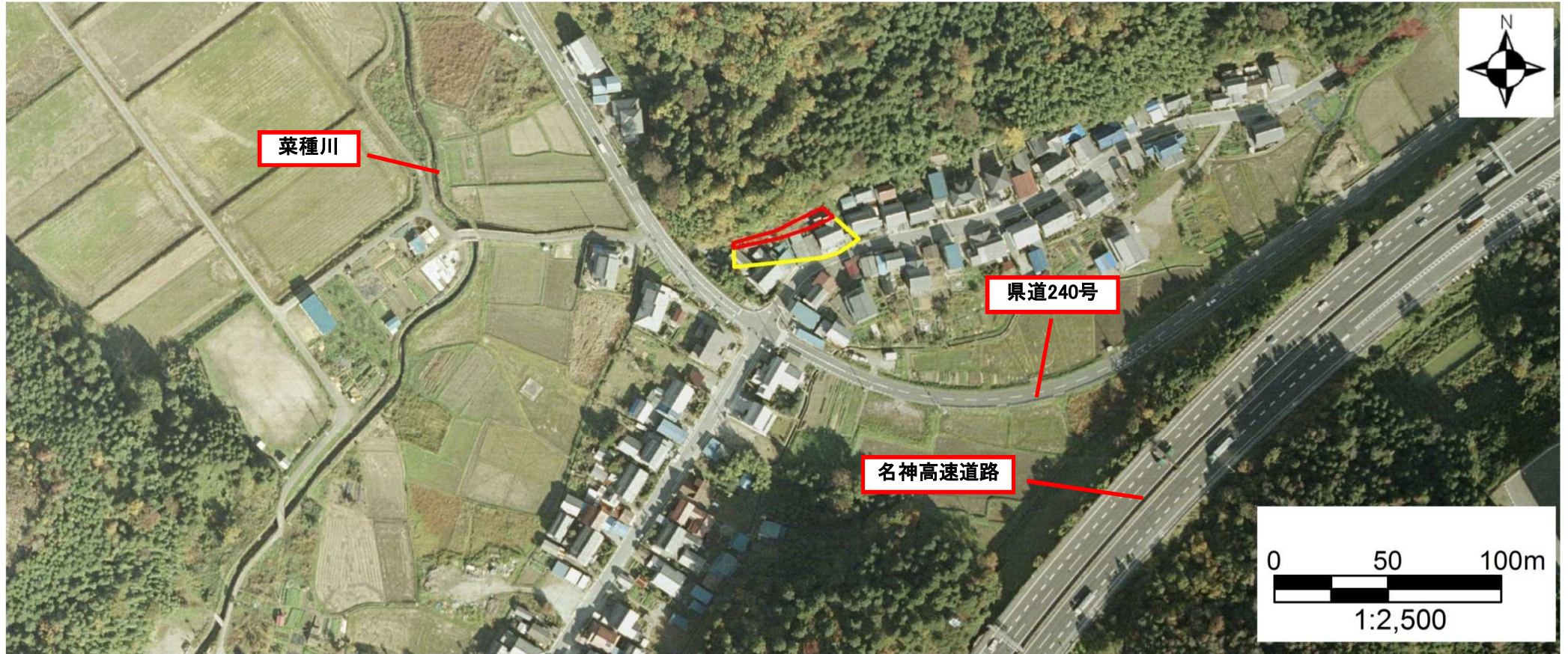
I-6775

箇所名

番場②

所在地

滋賀県米原市番場



# 土砂災害警戒区域等設定図

様式 4-1

調書作成日

平成28年3月25日

箇所番号	I-6775	箇所名	番場②	所在地	滋賀県米原市番場
------	--------	-----	-----	-----	----------



土砂災害警戒区域		移動による力の最大値 kN/m <sup>2</sup>	移動高 m
土砂災害特別警戒区域	移動による力が100kN/m <sup>2</sup> を超える区域		-
	その他の区域		90.9 1.0

# 土砂災害警戒区域等設定図

様式 4-2

調書作成日

平成28年3月25日

箇所番号

I-6775

箇所名

番場②

所在地

滋賀県米原市番場

## 堆積による力

土砂災害警戒区域		堆積による力の最大値 kN/m <sup>2</sup>	堆積高 m
堆積高が3mを超える区域		-	-
その他の区域		10.3	2.3

土石等の堆積による力が  
構造物の耐力を上回る区域

