

土砂災害特別警戒区域

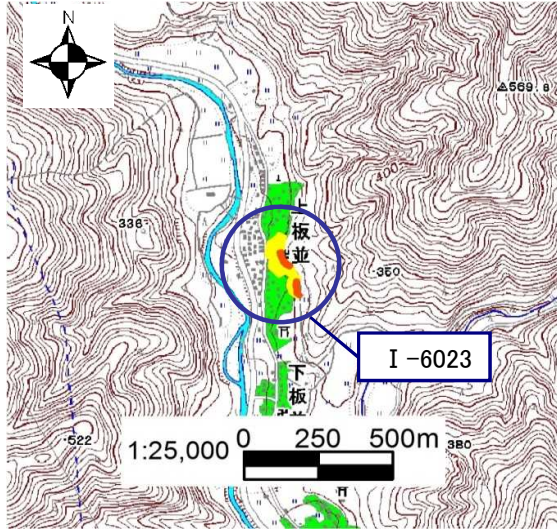
告示年月日	平成 31 年 3 月 26 日
告示番号	滋賀県告示第 181 号

土砂災害警戒区域

告示年月日	平成 31 年 3 月 26 日
告示番号	滋賀県告示第 164 号

土砂災害警戒区域・土砂災害特別警戒区域 区域図

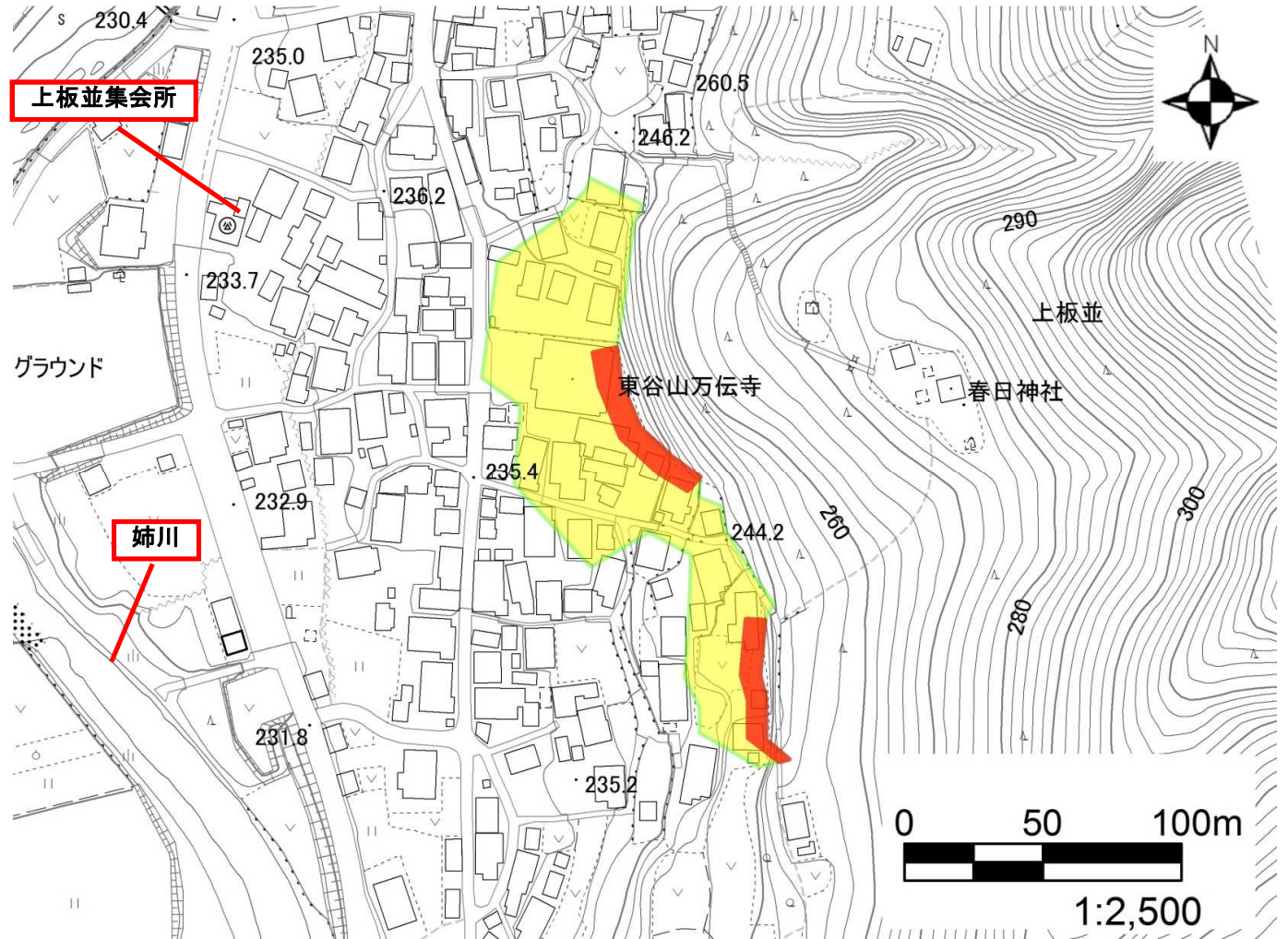
土砂災害警戒区域・土砂災害特別警戒区域 位置図



・この地図は、国土地理院発行の数値地図25000(地図画像)を複製したものである。

自然現象の種類	急傾斜地の崩壊
箇所番号	I-6023
箇所名	上板並
所在地	滋賀県米原市上板並

土砂災害警戒区域	
土砂災害特別警戒区域	



○ この区域図は、空中写真測量による地形図に、実測による区域図を投影したものであり、一部異なって見える場合があります。
詳しくは、土木事務所にお尋ねください。

土砂災害警戒区域等設定図(オルソ画像)

様式 2

調書作成日

平成28年3月25日

箇所番号

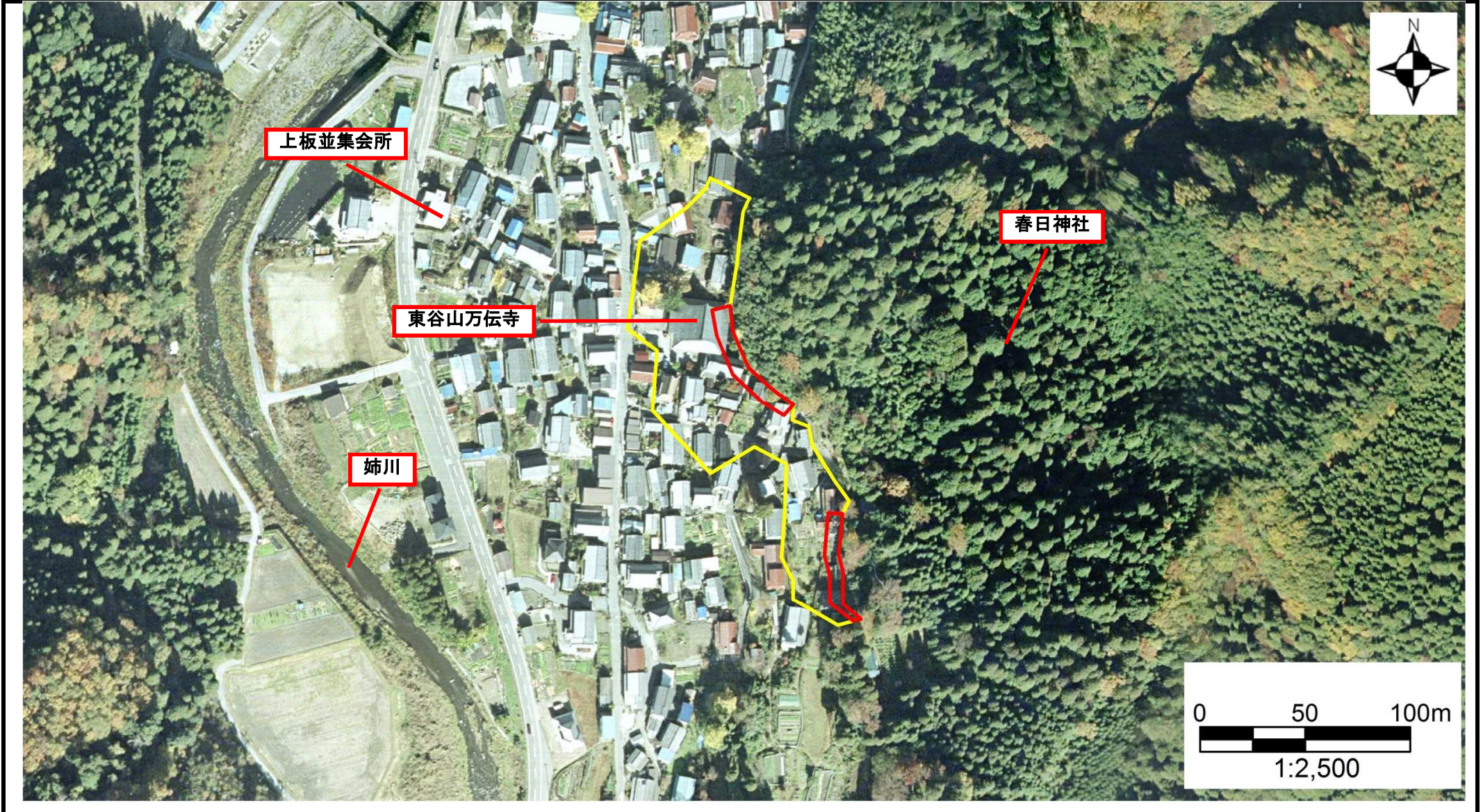
I-6023

箇所名

上板並

所在地

滋賀県米原市上板並



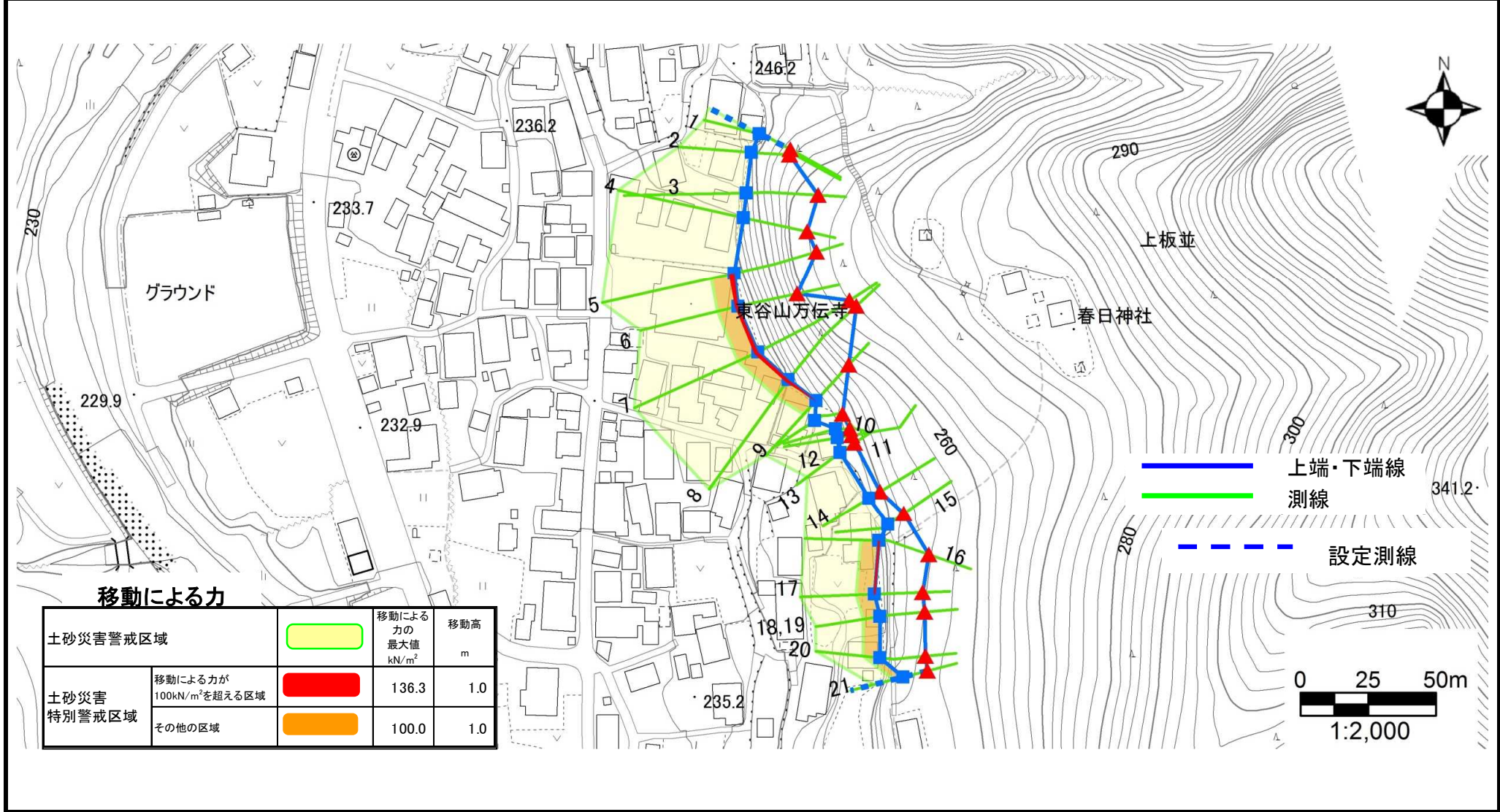
土砂災害警戒区域等設定図

様式 4-1

調査作成日

平成28年3月25日

箇所番号	I-6023	箇所名	上板並	所在地	滋賀県米原市上板並
------	--------	-----	-----	-----	-----------



土砂災害警戒区域等設定図

様式 4-2

調査作成日 平成28年3月25日

