

土砂災害特別警戒区域

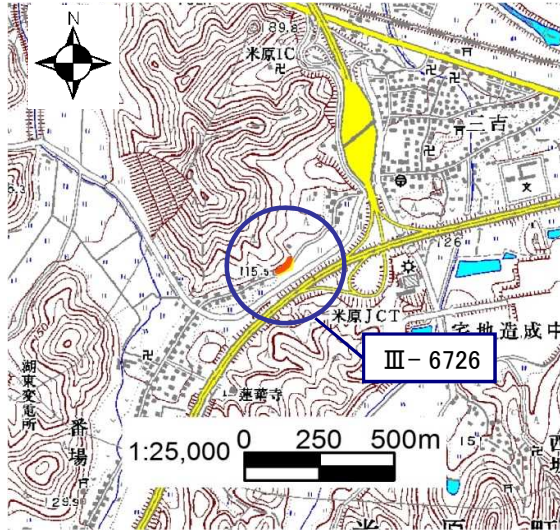
告示年月日	平成 31 年 3 月 26 日
告示番号	滋賀県告示第 181 号

土砂災害警戒区域

告示年月日	平成 31 年 3 月 26 日
告示番号	滋賀県告示第 164 号

土砂災害警戒区域・土砂災害特別警戒区域 区域図

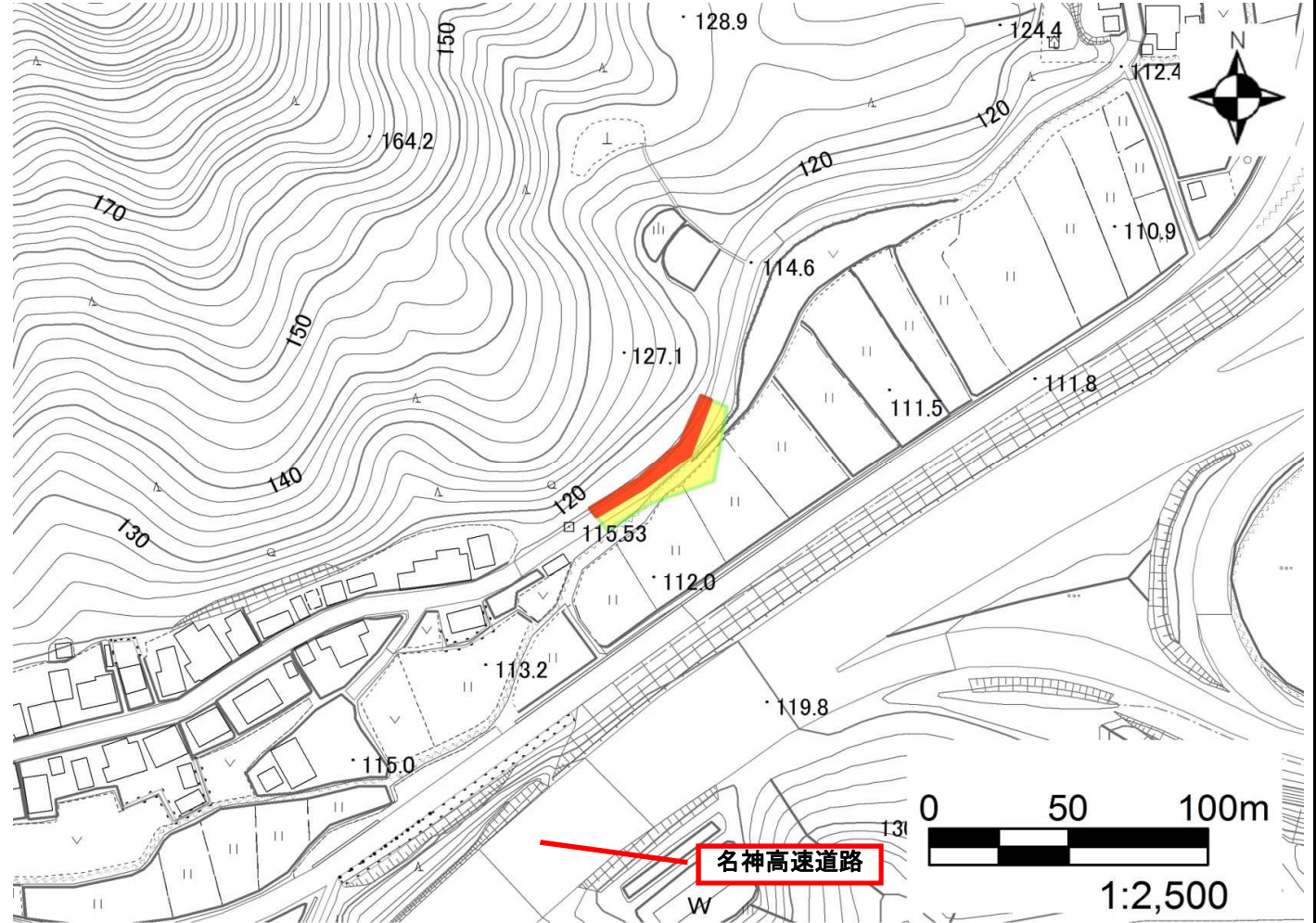
土砂災害警戒区域・土砂災害特別警戒区域 位置図



・この地図は、国土地理院発行の数値地図25000(地図画像)を複製したものである。

自然現象の種類	急傾斜地の崩壊
箇所番号	III-6726
箇所名	三吉①
所在地	滋賀県米原市三吉

土砂災害警戒区域	
土砂災害特別警戒区域	



○ この区域図は、空中写真測量による地形図に、実測による区域図を投影したものであり、一部異なって見える場合があります。
詳しくは、土木事務所にお尋ねください。

土砂災害警戒区域等設定図(オルソ画像)

様式 2

調書作成日

平成28年3月25日

箇所番号

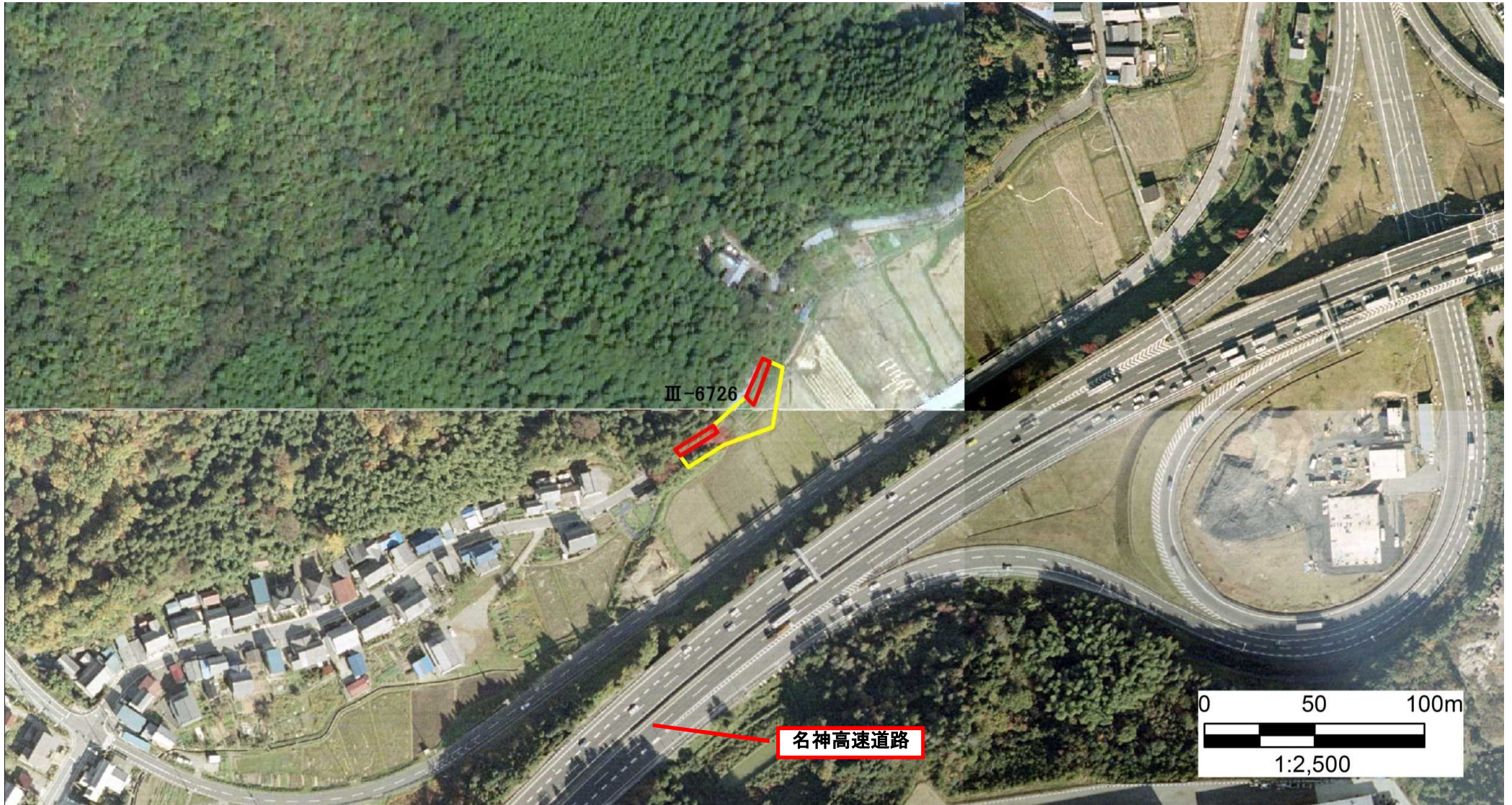
Ⅲ-6726

箇所名

三吉①

所在地

滋賀県米原市三吉



電子国土基本図(オルソ画像)(<http://maps.gsi.go.jp>)を加工して作成。2007年版。

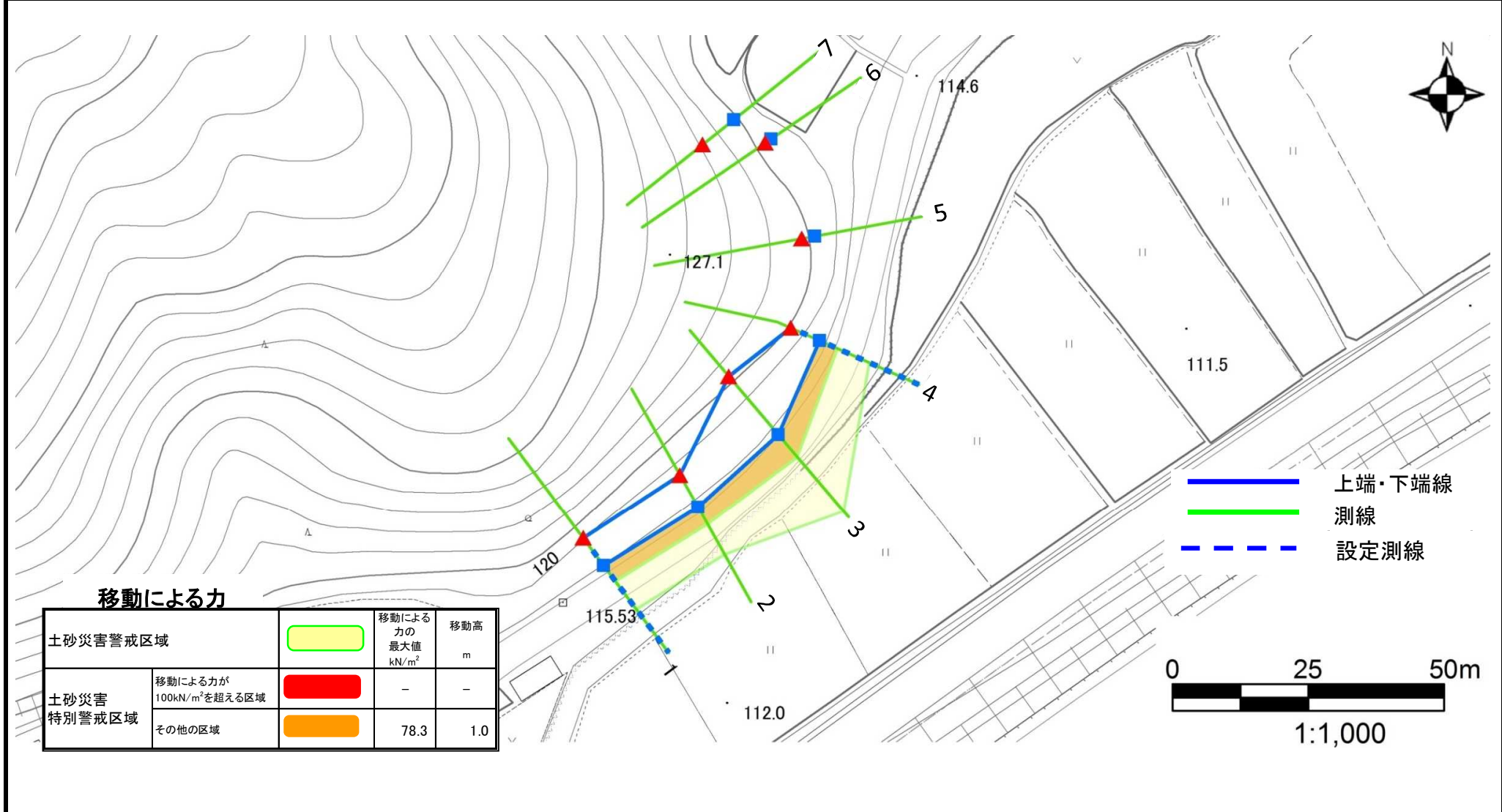
土砂災害警戒区域等設定図

様式 4-1

調書作成日

平成28年3月25日

箇所番号	Ⅲ-6726	箇所名	三吉①	所在地	滋賀県米原市三吉
------	--------	-----	-----	-----	----------



移動による力

土砂災害警戒区域		移動による力の最大値 kN/m^2	移動高 m
土砂災害特別警戒区域	移動による力が 100kN/m^2 を超える区域	-	-
	その他の区域	78.3	1.0

土砂災害警戒区域等設定図

様式 4-2

調書作成日 平成28年3月25日

箇所番号 Ⅲ-6726 箇所名 三吉① 所在地 滋賀県米原市三吉

堆積による力

土砂災害警戒区域		堆積による力の最大値 kN/m ²	堆積高 m
堆積高が3mを超える区域		-	-
その他の区域		8.1	1.8

土石等の堆積による力が構造物の耐力を上回る区域

