

土砂災害特別警戒区域

告示年月日 平成 31 年 3 月 26 日

告示番号 滋賀県告示第 180 号

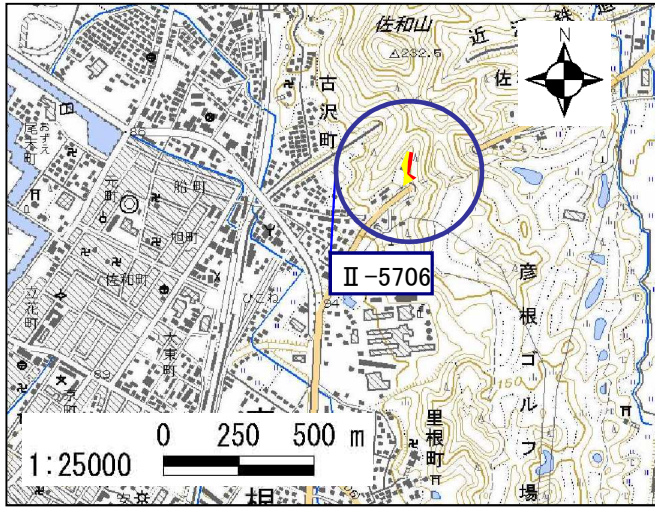
土砂災害警戒区域

告示年月日 平成 31 年 3 月 26 日

告示番号 滋賀県告示第 163 号

土砂災害警戒区域・土砂災害特別警戒区域 区域図

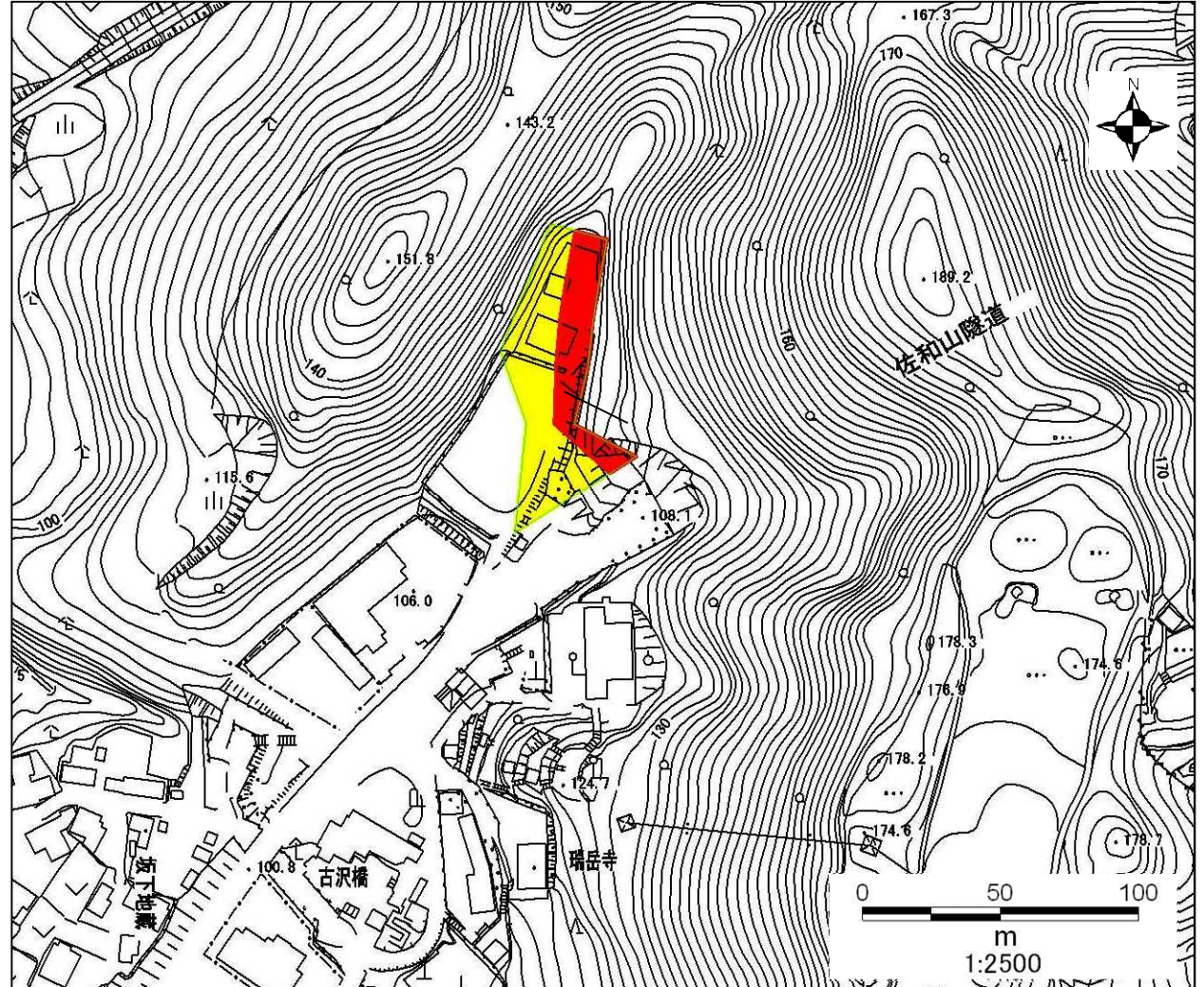
土砂災害警戒区域・土砂災害特別警戒区域 位置図



・この地図は、国土地理院発行の数値地図25000(地図画像)を複製したものである。

自然現象の種類	急傾斜地の崩壊
箇所番号	II-5706
箇所名	古沢(10)
所在地	滋賀県彦根市古沢町

土砂災害警戒区域	
土砂災害特別警戒区域	



○この区域図は、空中写真測量による地形図に、実測による区域図を撮影したものであり、一部異なって見える場合があります。詳しくは、建設管理部や土木事務所にお尋ねください。

土砂災害警戒区域・土砂災害特別警戒区域 写真図

様式 2

調書作成日

平成21年3月16日

箇所番号

II-5706

箇所名

古沢(10)

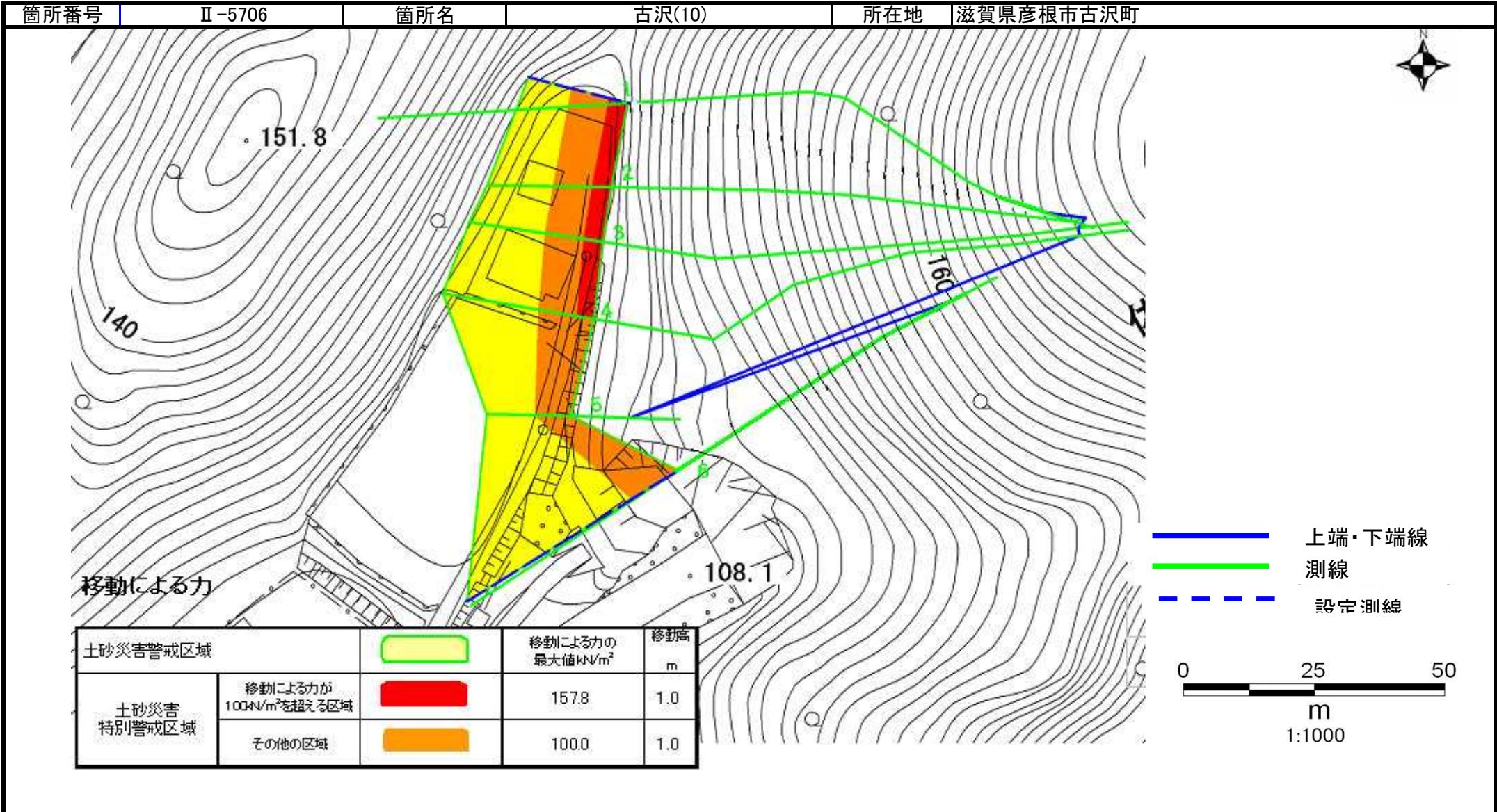
所在地

滋賀県彦根市古沢町



土砂災害警戒区域等設定図

様式 4-1



土砂災害警戒区域等設定図

様式 4-2

