

土砂災害特別警戒区域

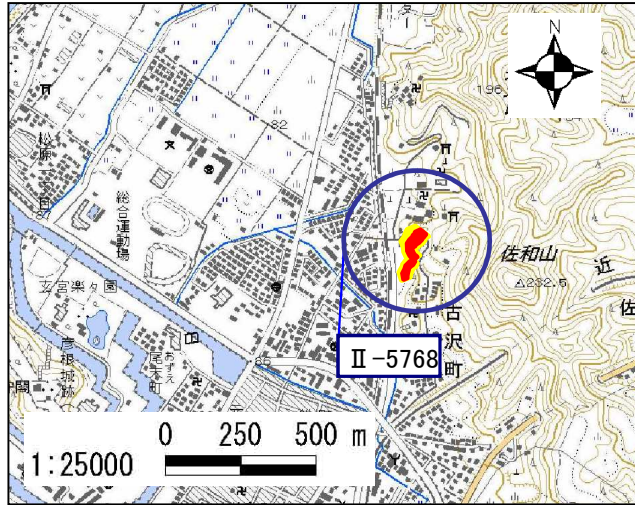
告示年月日	平成 31 年 3 月 26 日
告示番号	滋賀県告示第 180 号

土砂災害警戒区域

告示年月日	平成 31 年 3 月 26 日
告示番号	滋賀県告示第 163 号

土砂災害警戒区域・土砂災害特別警戒区域 区域図

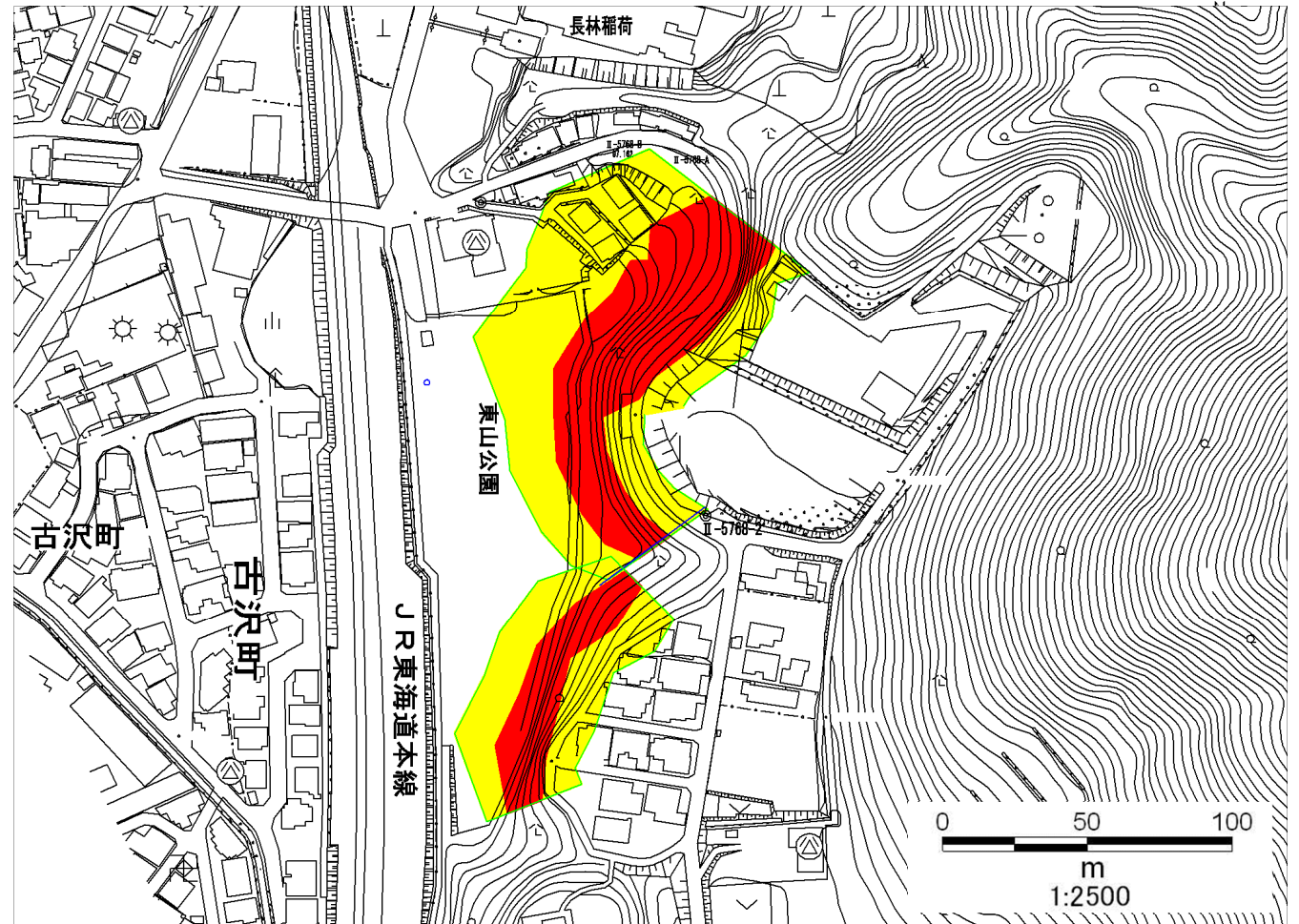
土砂災害警戒区域・土砂災害特別警戒区域 位置図



・この地図は、国土地理院発行の数値地図25000(地図画像)を複製したものである。

自然現象の種類	急傾斜地の崩壊
箇所番号	II-5768
箇所名	古沢(14)
所在地	滋賀県彦根市古沢町

土砂災害警戒区域	
土砂災害特別警戒区域	



○この区域図は、空中写真測量による地形図に、実測による区域図を撮影したものであり、一部異なって見える場合があります。詳しくは、建設管理部や土木事務所にお尋ねください。

土砂災害警戒区域・土砂災害特別警戒区域 写真図

様式 2

調書作成日

平成21年3月16日

箇所番号

II-5768

箇所名

古沢(14)

所在地

滋賀県彦根市古沢町

佐和山会館

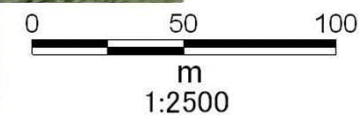
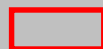
東山運動公園

JR東海道本線
琵琶湖線

土砂災害警戒区域



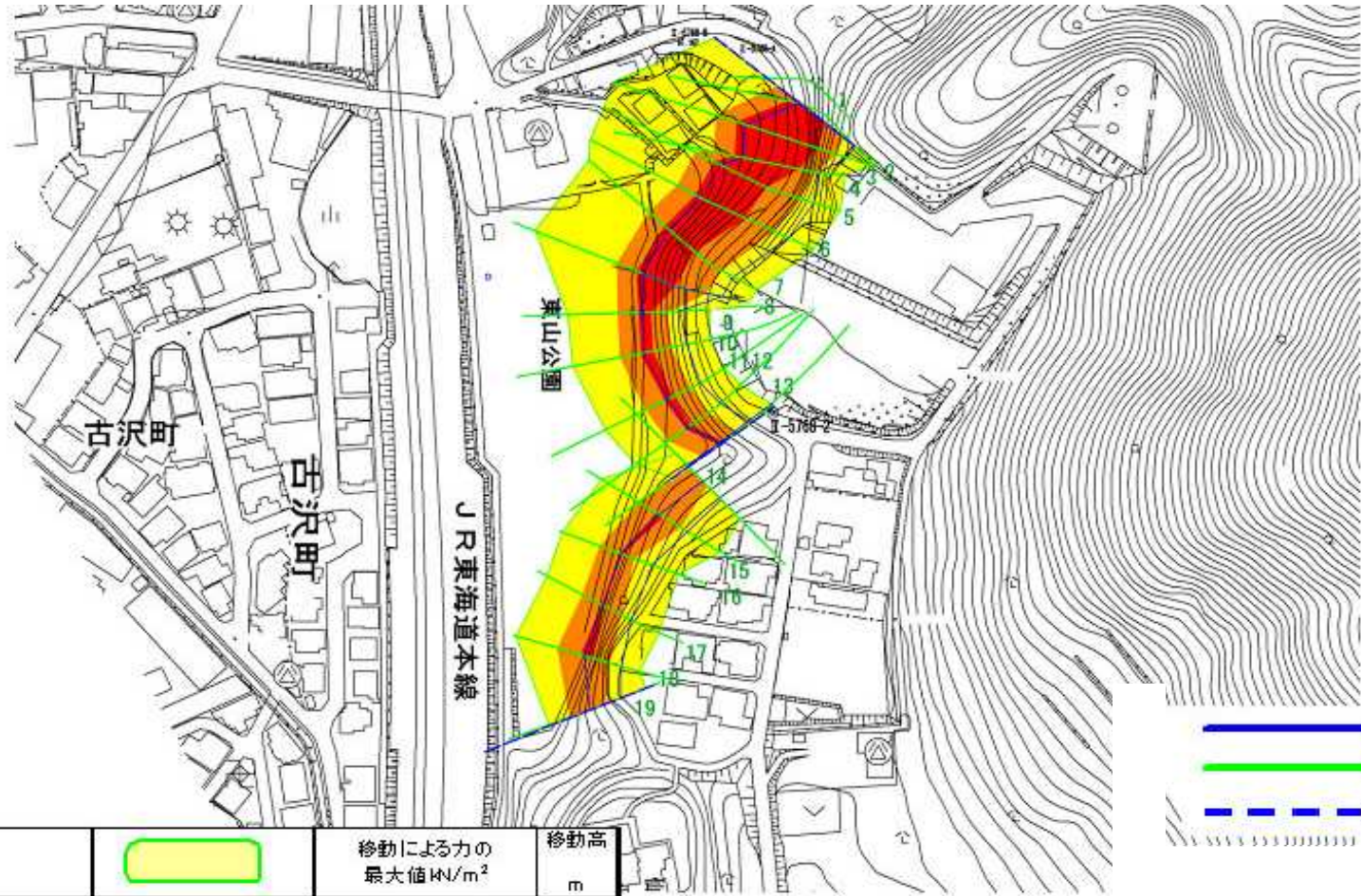
土砂災害特別警戒区域



土砂災害警戒区域等設定図

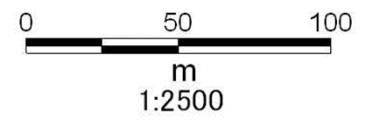
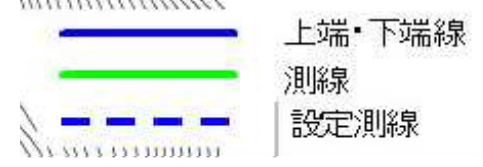
様式 4-1

箇所番号	II-5768	箇所名	古沢(14)	所在地	滋賀県彦根市古沢町
------	---------	-----	--------	-----	-----------



移動による力

土砂災害警戒区域		移動による力の 最大値 kN/m^2	移動高 m
土砂災害 特別警戒区域	移動による力が 100kN/m^2 を超える区域	146.7	1.0
	その他の区域	100.0	1.0



土砂災害警戒区域等設定図

様式 4-2

