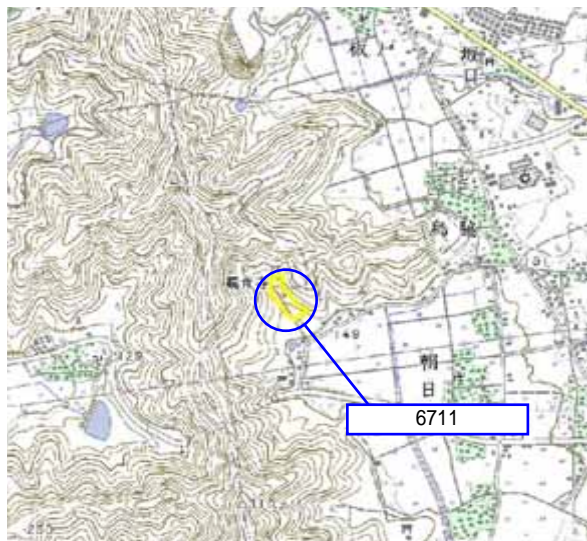


土砂災害警戒区域・土砂災害特別警戒区域 区域図

土砂災害警戒区域・土砂災害特別警戒区域 位置図



1:25000 0 250 500 m

この地図は、国土地理院長の承認を得て、同院発行の2万5千分の1地形図を複製したものである。
(承認番号H16総復、第205号)



土砂災害警戒区域	<input type="text" value=""/>
土砂災害特別警戒区域	<input type="text" value=""/>

自然現象の種類	急傾斜の崩壊
区域番号	-6711
区域名	観音寺
所在地	滋賀県米原市朝日