

土砂災害特別警戒区域

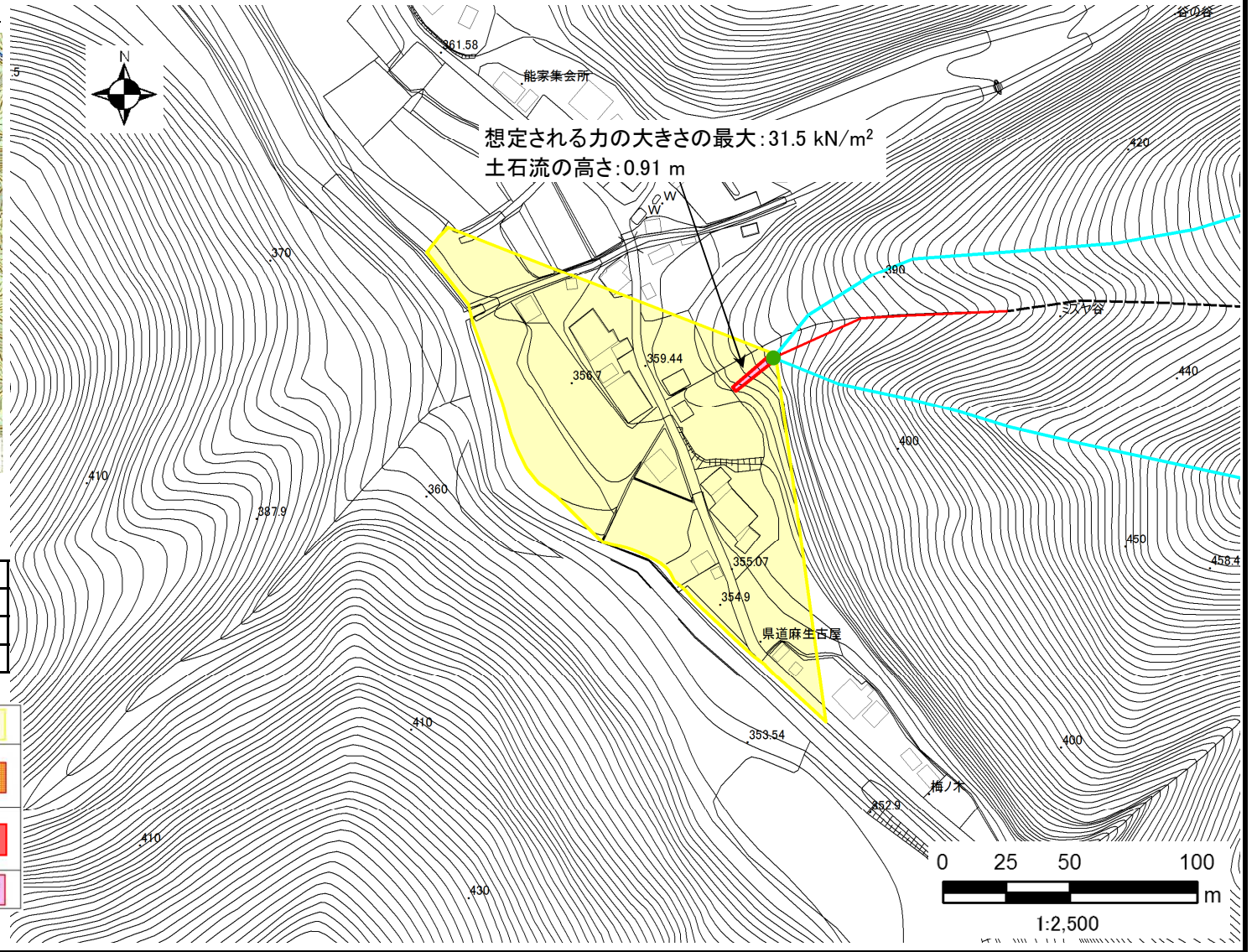
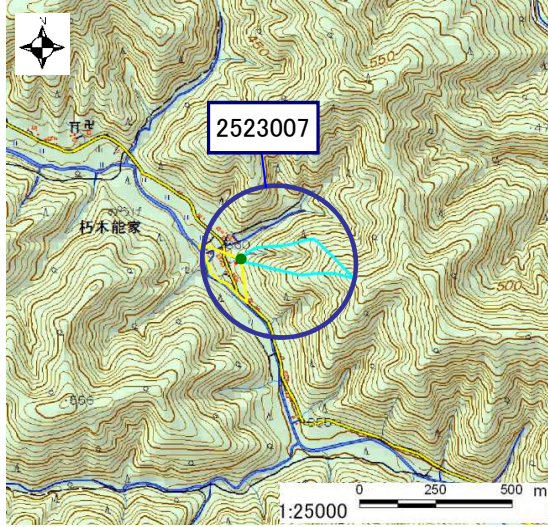
告示年月日 平成 30 年 9 月 28 日  
告示番号 滋賀県告示第 417 号

土砂災害警戒区域

告示年月日 平成 30 年 9 月 28 日  
告示番号 滋賀県告示第 412 号

土砂災害警戒区域・土砂災害特別警戒区域 区域図

土砂災害警戒区域・土砂災害特別警戒区域 位置図



自然現象の種類	土石流
区域番号	2523007
区域名	ミズヤ谷(1)
所在地	滋賀県高島市朽木能家

土砂災害警戒区域		
土砂災害特別警戒区域	土石流の高さが1mを超える区域	
	土石流により建築物に作用すると想定される力が50kN/m2を超える区域	
	土石流により建築物に作用すると想定される力が50kN/m2以下の区域	
土石流の高さが1m以下の区域		

○ この区域図は、空中写真測量による地形図に、実測による区域図を投影したものであり、一部異なって見える場合があります。  
詳しくは、土木事務所にお尋ねください。

土砂災害警戒区域等設定図(オルソ画像)

(様式 2)

