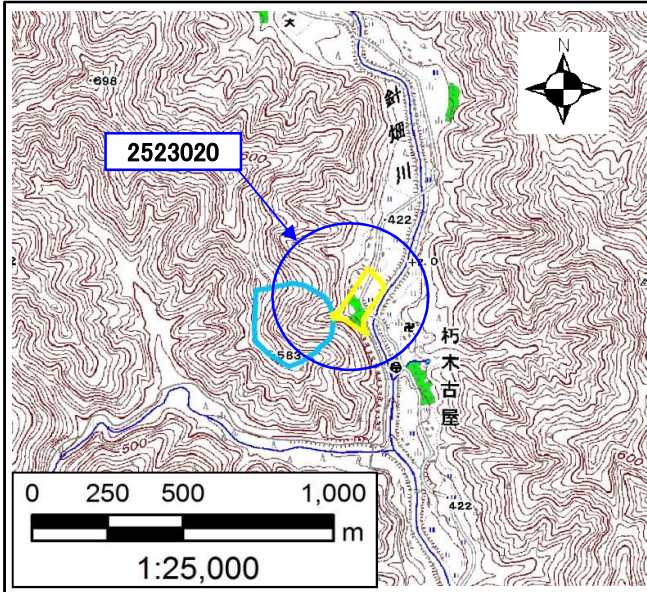


土砂災害警戒区域

告示年月日	平成 30 年 9 月 21 日
告示番号	滋賀県告示第 382 号

土砂災害警戒区域 位置図

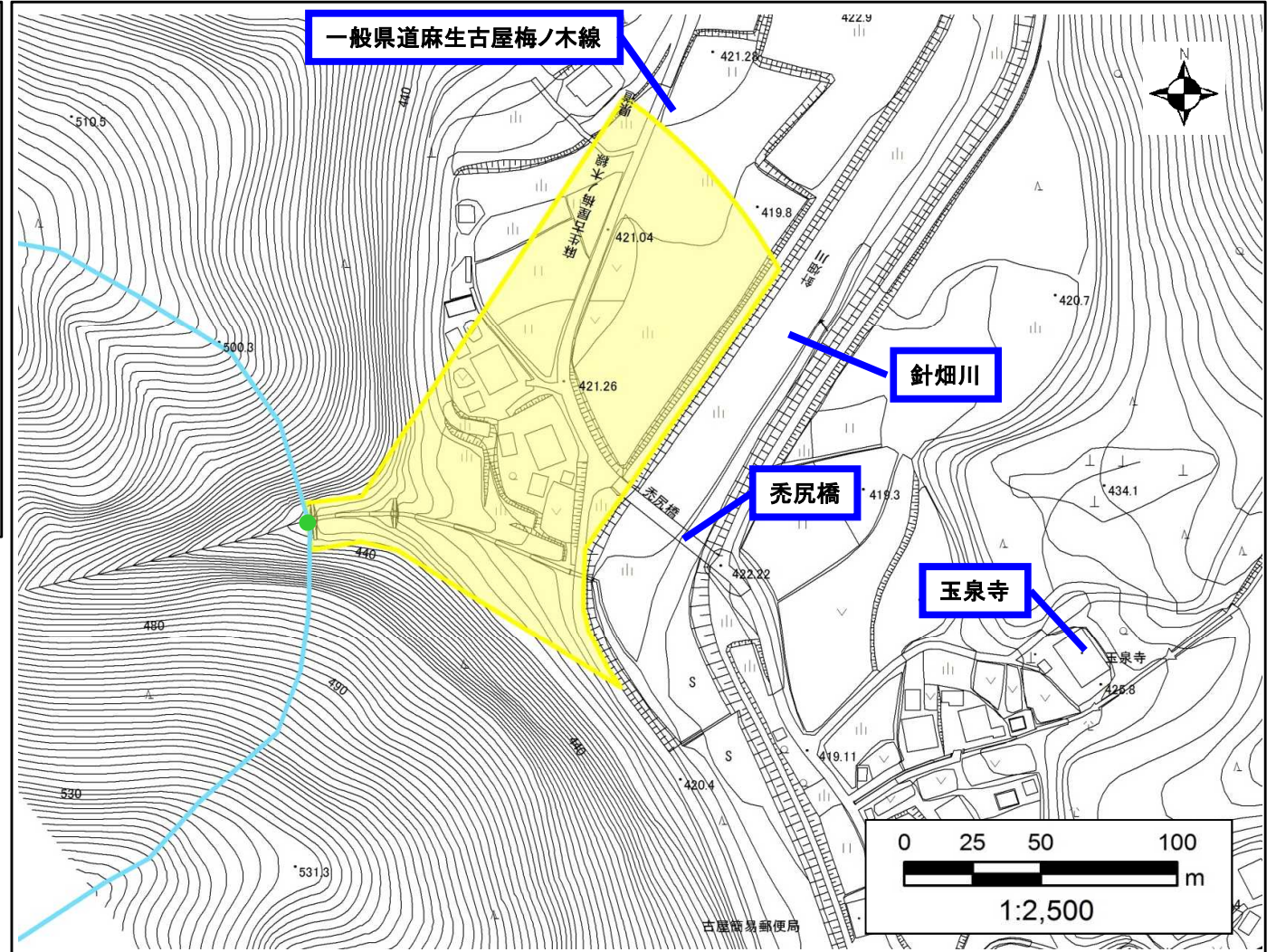


・この地図は、国土地理院発行の数値地図25000（地図画像）を複製したものである。

自然現象の種類	土石流
区域番号	2523020
区域名	安曇川支流(15)
所在地	滋賀県高島市朽木古屋

土砂災害警戒区域		
土砂災害 特別警戒 区域	土石流により建築物に作用すると想定される力が50kN/m ² を超える区域	
	土石流の高さが1mを超える区域	
	土石流により建築物に作用すると想定される力が50kN/m ² 以下の区域	
	土石流の高さが1m以下の区域	

土砂災害警戒区域 区域図



○ この区域図は、空中写真測量による地形図に、実測による区域図を投影したものであり、一部異なって見える場合があります。詳しくは、土木事務所にお尋ねください。

土砂災害警戒区域等設定図(オルソ画像)

(様式 2)

