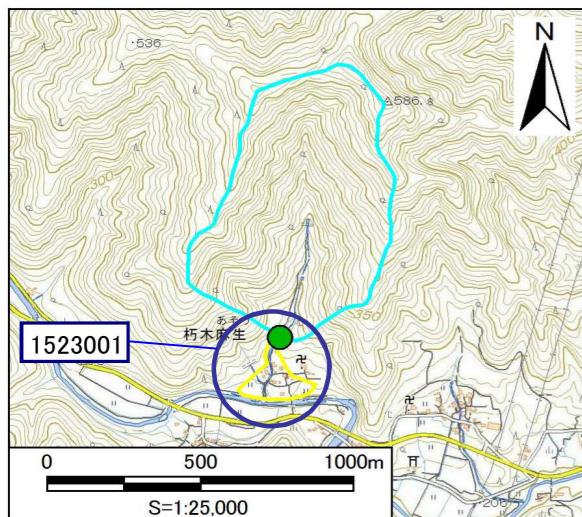


土砂災害警戒区域・土砂災害特別警戒区域 位置図

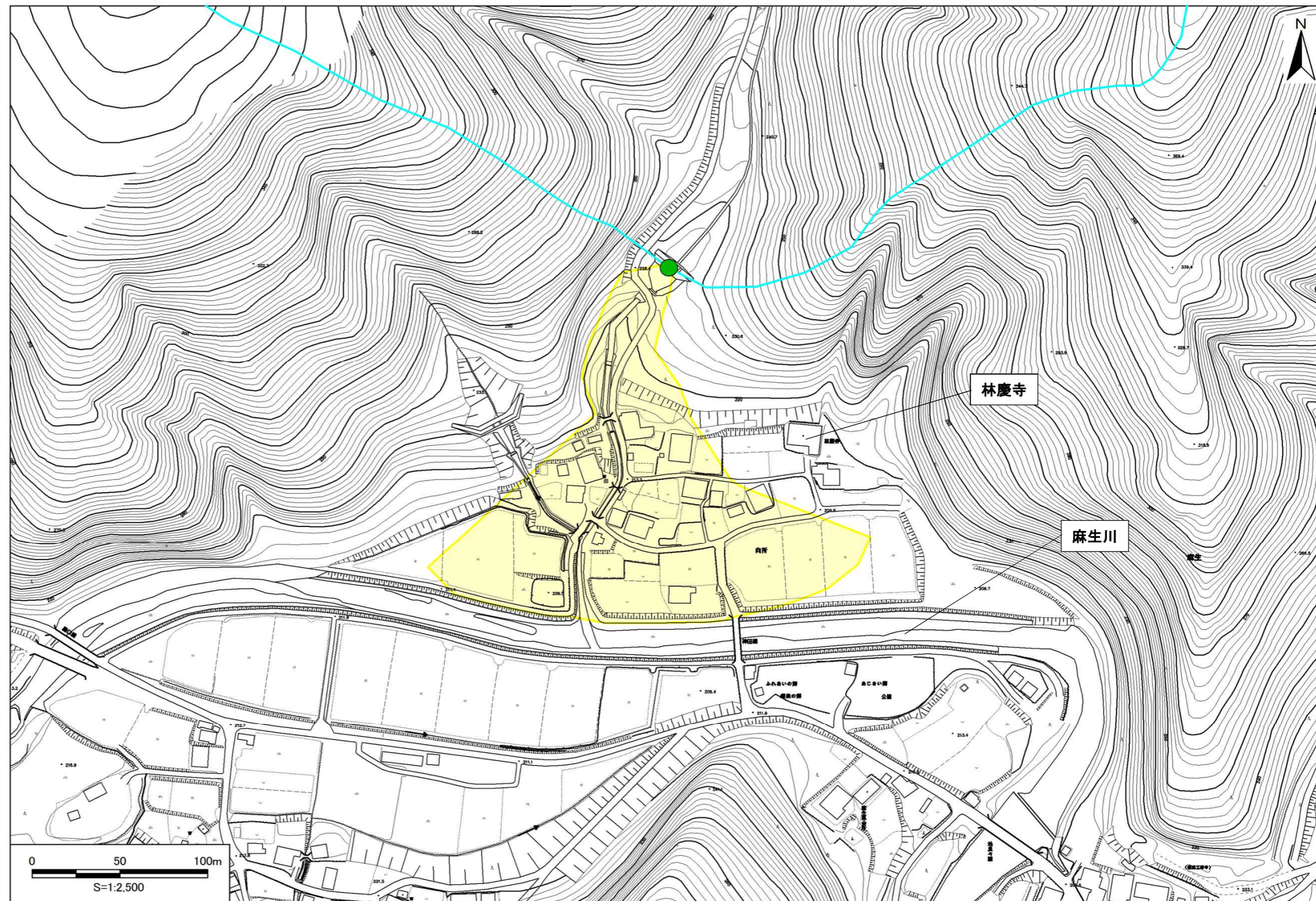


・この地図は、国土地理院発行の数値地図25000(地図画像)を複製したものである。

自然現象の種類	土石流
区域番号	1523001
区域名	向所谷
所在地	高島市朽木麻生

土砂災害警戒区域		
土砂災害特別警戒区域	土石流の高さが1mを超える区域	
	土石流により建築物に作用すると想定される力が50kN/m ² を超える区域	
	土石流により建築物に作用すると想定される力が50kN/m ² 以下の区域	
土石流の高さが1m以下の区域		

土砂災害警戒区域・土砂災害特別警戒区域 区域図



○ この区域図は、空中写真測量による地形図に、実測による区域図を投影したものであり、一部異なって見える場合があります。詳しくは、土木事務所にお尋ねください。

土砂災害警戒区域等設定図(オルソ画像)

様式 2

