

(様式 2)

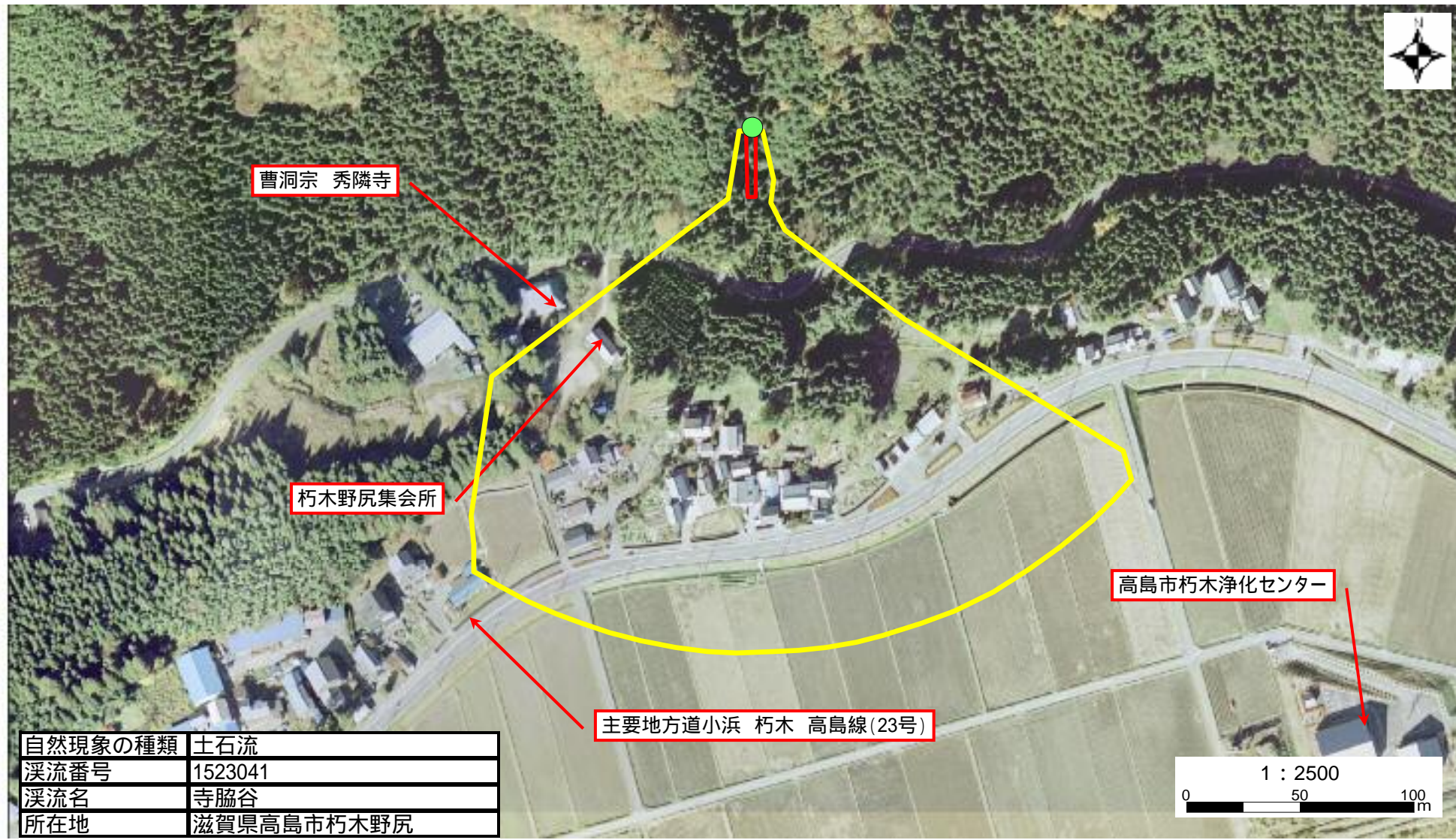
土砂災害特別警戒区域

告示年月日	平成 年 月 日
告示番号	滋賀県告示第 号

土砂災害警戒区域

告示年月日	平成 年 月 日
告示番号	滋賀県告示第 号

土砂災害警戒区域・土砂災害特別警戒区域 写真図



自然現象の種類	土石流
渓流番号	1523041
渓流名	寺脇谷
所在地	滋賀県高島市朽木野尻

主要地方道小浜 朽木 高島線(23号)

高島市朽木浄化センター

曹洞宗 秀隣寺

朽木野尻集会所

1 : 2500

0 50 100 m