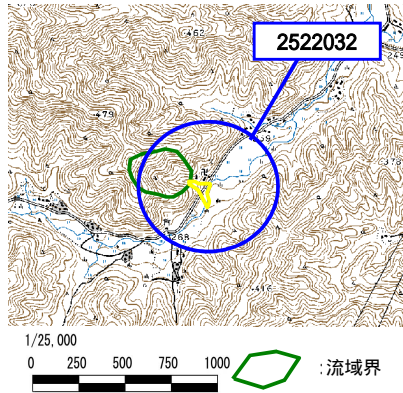
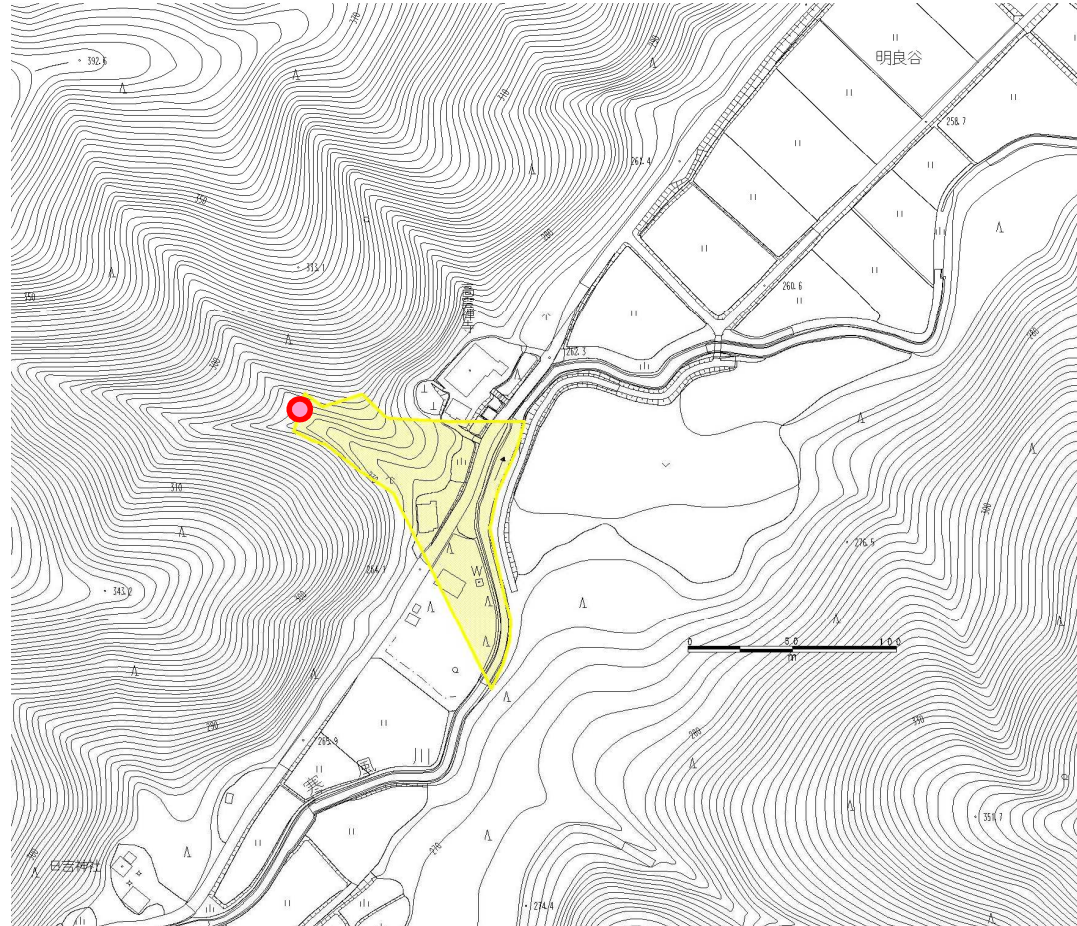


土砂災害警戒区域・土砂災害特別警戒区域 区域図

土砂災害警戒区域・土砂災害特別警戒区域 位置図



この地図は、国土地理院長の承認を得て、同院発行の数値地図 25000(地図画像)を複製したものである。(承認番号H16総複、第205号)



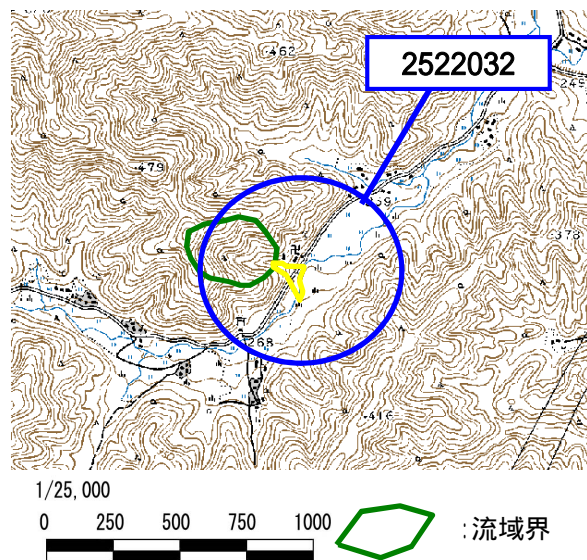
自然現象の種類	土石流
区域番号	2522032
区域名	寒風川支流
所在地	滋賀県高島市今津町椋川

土砂災害警戒区域		
土砂災害特別警戒区域	土石流の高さが1mを越える区域	土石流により建築物に作用すると想定される力が50kN/m ² を越える区域
		土石流により建築物に作用すると想定される力が50kN/m ² 以下の区域
	土石流の高さが1m以下の区域	

(様式 2)

土砂災害警戒区域・土砂災害特別警戒区域 写真図

土砂災害警戒区域・土砂災害特別警戒区域 位置図



この地図は、国土地理院長の承認を得て、同院発行の数値地図25000(地図画像)を複製したものである。(承認番号H16総複、第205号)

自然現象の種類	土石流
区域番号	2522032
区域名	寒風川支流
所在地	滋賀県高島市今津町椋川

