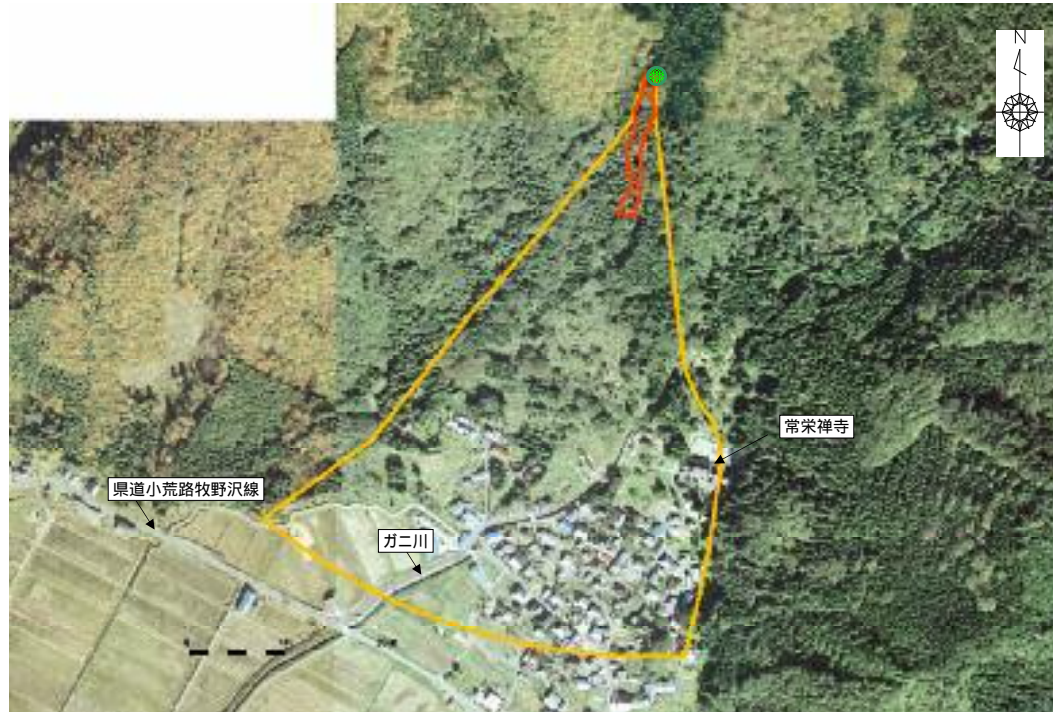


土砂災害警戒区域・土砂災害特別警戒区域 位置図



この地図は、国土地理院長の承認を得て、同院発行の数値地図25000(地図画像)を複製したものである。(承認番号H16総複、第205号)



自然現象の種類	土石流
区域番号	1521060
区域名	ガ二川支流
所在地	高島市マキノ町山中

土砂災害警戒区域		
土砂災害 警戒区域 第一種	土砂災害 警戒区域 第一種	土砂災害による人的被害の 発生が、被害を受ける区域 500m以内の区域
	土砂災害 警戒区域 第二種	土砂災害による人的被害の 発生が、被害を受ける区域 500m以内の区域
土砂災害警戒区域の除外区域		