

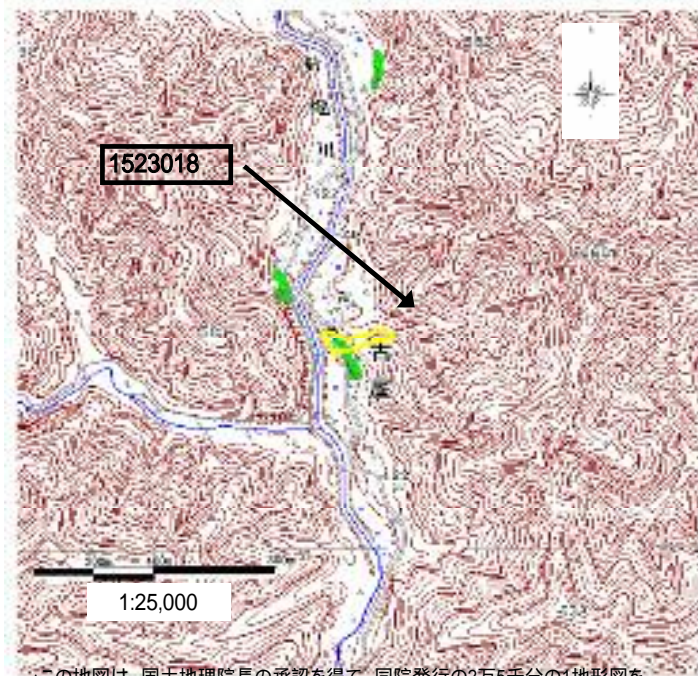
土砂災害特別警戒区域

告示年月日	平成 年 月 日
告示番号	滋賀県告示第 号

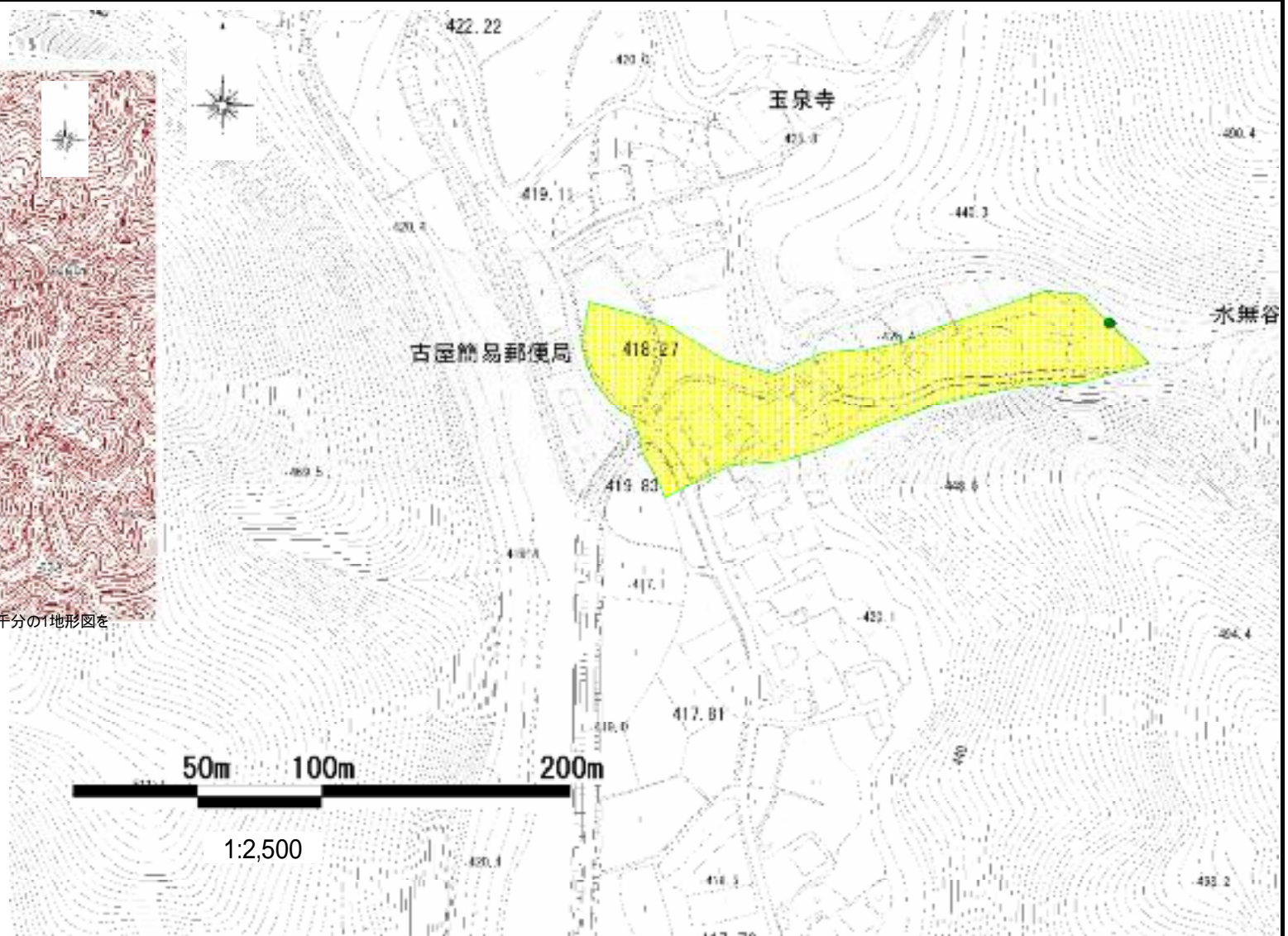
土砂災害警戒区域

告示年月日	平成 年 月 日
告示番号	滋賀県告示第 号

土砂災害警戒区域・土砂災害特別警戒区域 位置図



この地図は、国土地理院長の承認を得て、同院発行の2万5千分の1地形図を複製したものである。(承認番号 平16総複、第205号)



自然現象の種類	土石流
区域番号	1523018
区域名	水無谷
所在地	高島市朽木古屋

土砂災害警戒区域		
土砂災害特別警戒区域	土石流の高さが1mを超える区域 土石流により建築物に作用すると想定される力が50kN/m2を超える区域	
	土石流の高さが1m以下の区域 土石流により建築物に作用すると想定される力が50kN/m2以下の区域	
	土石流の高さが1m以下の区域	