

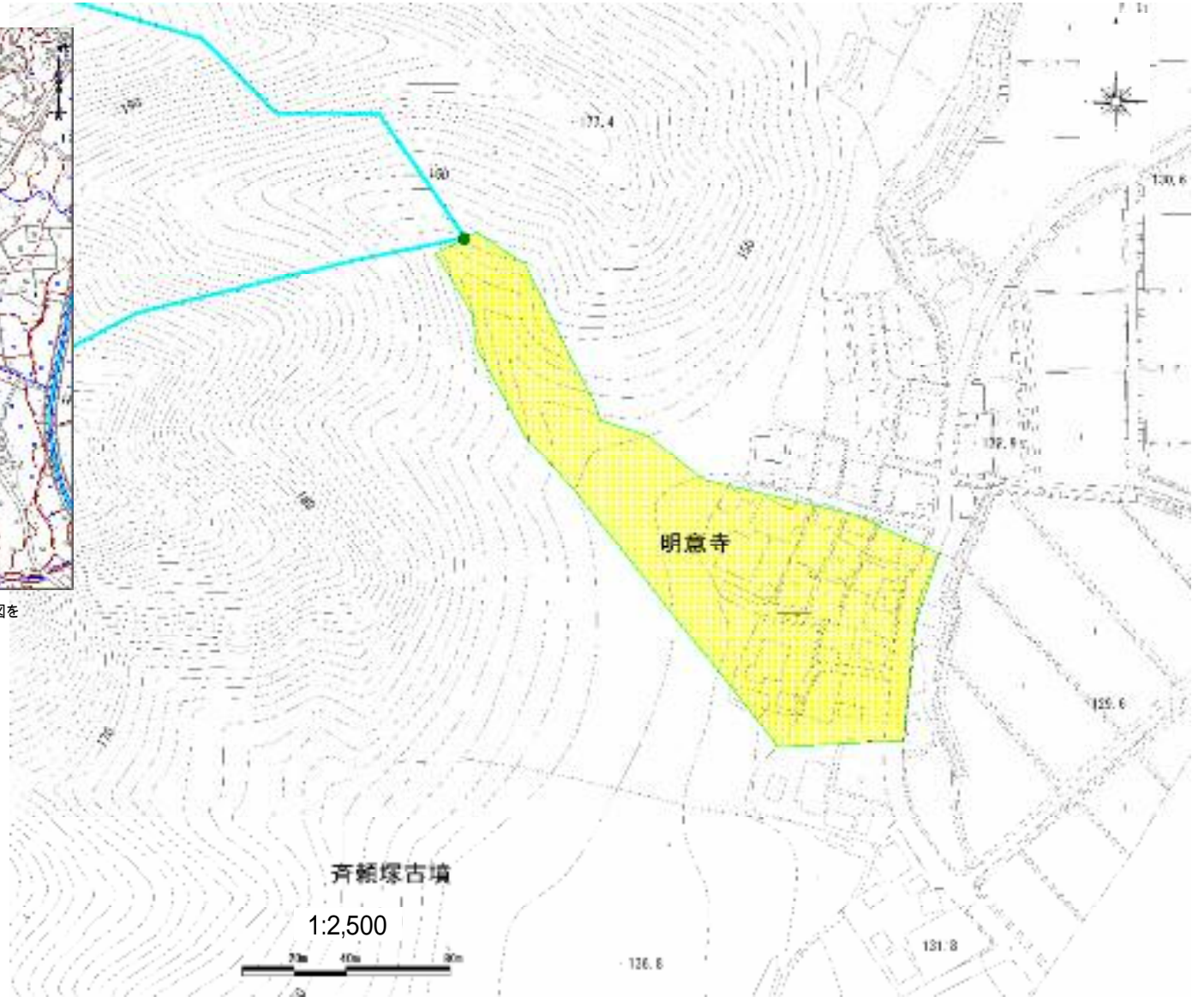
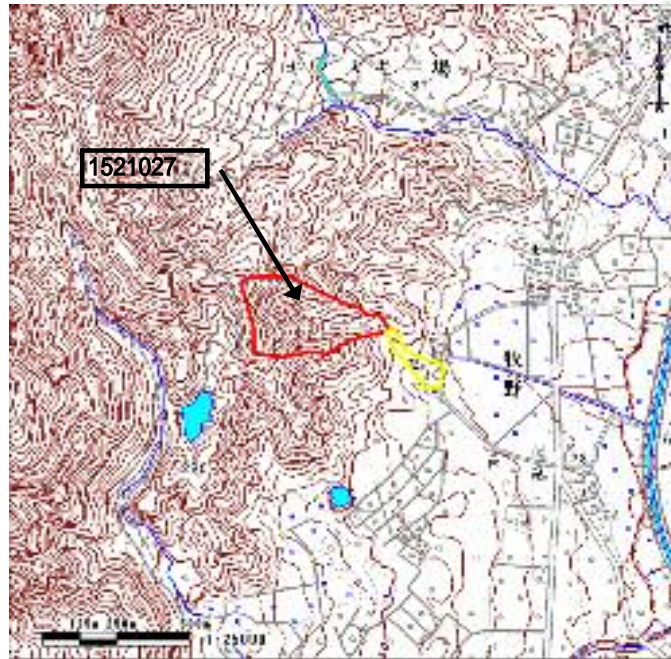
土砂災害特別警戒区域

告示年月日	平成 年 月 日
告示番号	高島市告示第 号

土砂災害警戒区域



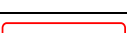
告示年月日	平成 年 月 日
告示番号	滋賀県告示第 号

土砂災害警戒区域・土砂災害特別警戒区域 位置図



この地図は、国土地理院長の承認を得て、同院発行の2万5千分の1地形図を複製したものである。(承認番号 平16総複、第205号)

自然現象の種類	土石流
区域番号	1521027
区域名	知内川支流
所在地	高島市マキノ町牧野

土砂災害警戒区域		
土砂災害特別警戒区域	土石流の高さが1mを超え、50kN/m ² を超える区域	
	土石流の高さが1mを超え、50kN/m ² 以下の区域	
	土石流の高さが1m以下の区域	