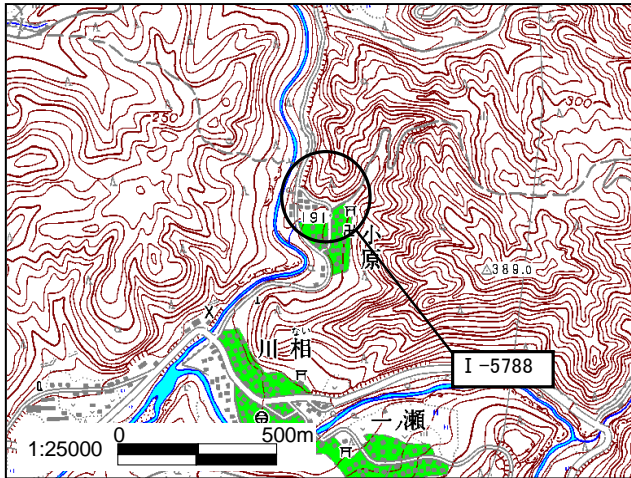


土砂災害特別警戒区域
 告示年月日 平成 17 年 6 月 22 日
 告示番号 滋賀県告示第 698 号

土砂災害警戒区域
 告示年月日 平成 17 年 6 月 22 日
 告示番号 滋賀県告示第 671 号

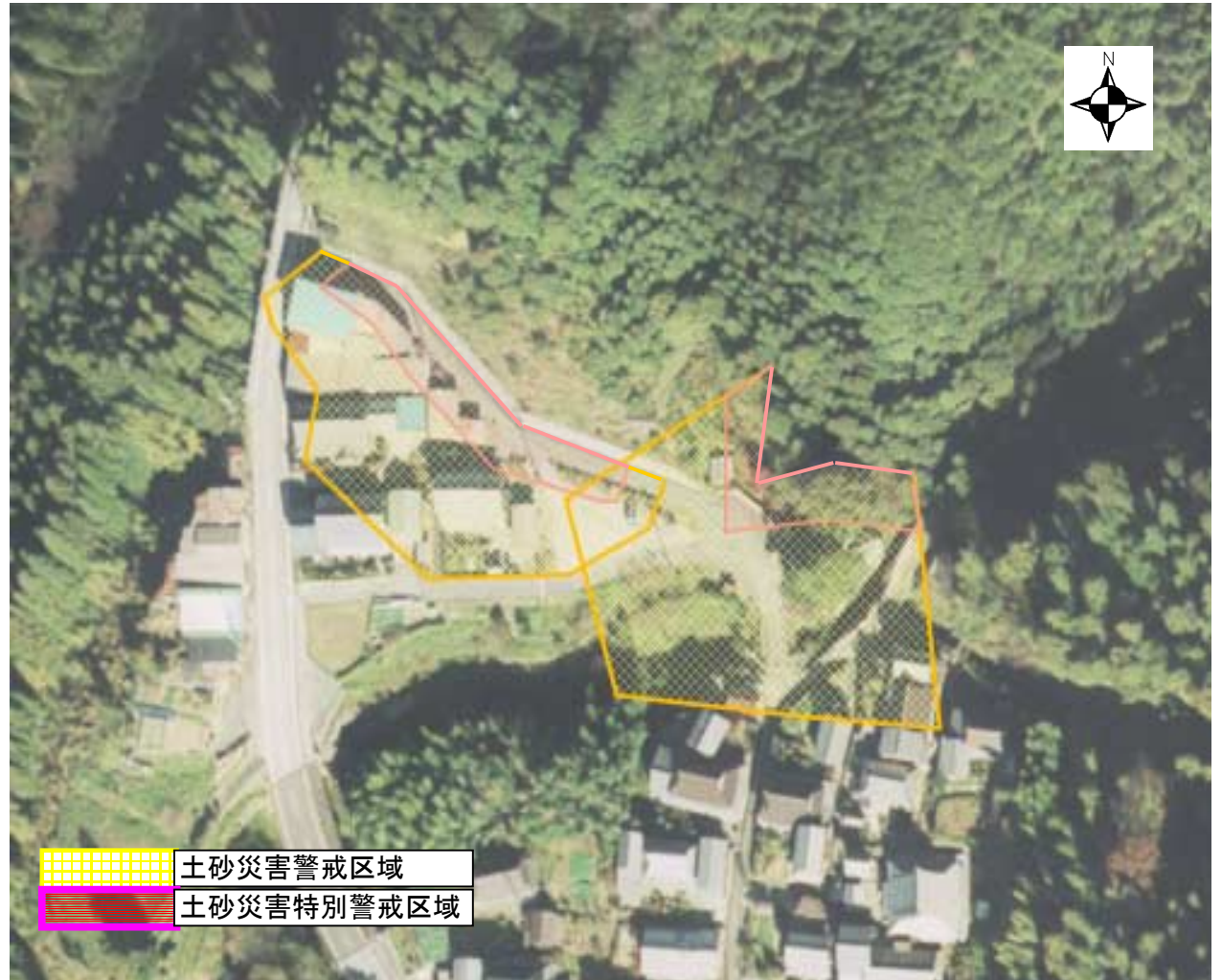
土砂災害警戒区域等位置図





・この地図は、国土地理院長の承認を得て、同院発行の
 数値地図25000(地図画像)を複製したものである。
 (承認番号 平16総複、第205号)

自然現象の種類	急傾斜地の崩壊
区域番号	I-5788
区域名	小原 I
所在地	犬上郡多賀町小原

土砂災害警戒区域・土砂災害特別警戒区域 写真図



	土砂災害警戒区域
	土砂災害特別警戒区域