

土砂災害特別警戒区域

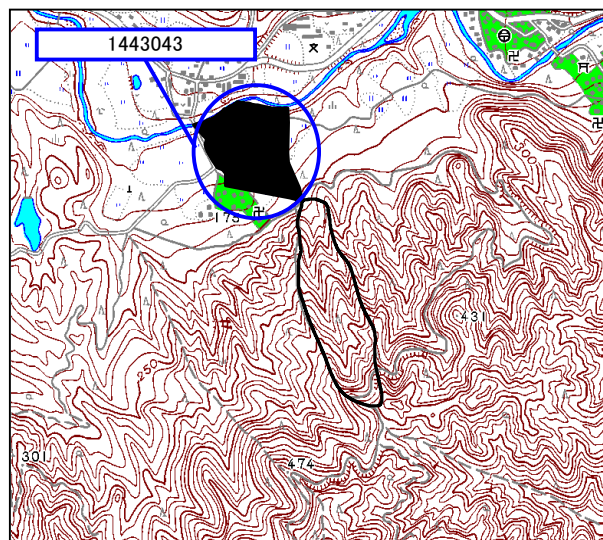
告示年月日	平成 17 年 6 月 22 日
告示番号	滋賀県告示第 686号

土砂災害警戒区域

告示年月日	平成 17 年 6 月 22 日
告示番号	滋賀県告示第 650号

土砂災害警戒区域・土砂災害特別警戒区域 写真図

土砂災害警戒区域等位置図





1:25000 0 500m

・この地図は、国土地理院長の承認を得て、同院発行の
数値地図25000(地図画像)を複製したものである。
(承認番号 平16総複、第205号)

自然現象の種類	土石流
区域番号	1443043
区域名	オキク谷
所在地	犬上郡多賀町藤瀬



	土砂災害警戒区域
	土砂災害特別警戒区域