

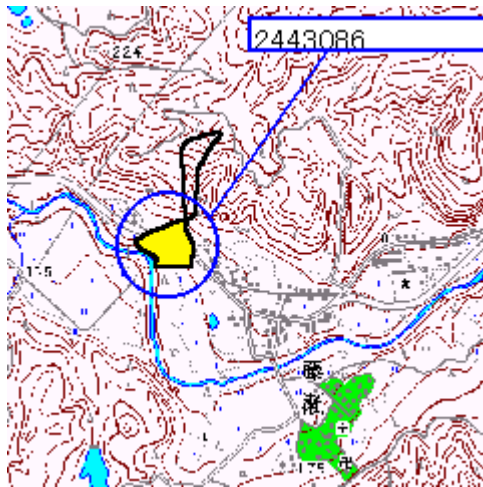
滋賀県の土砂災害警戒区域および土砂災害特別警戒区域(多賀町藤瀬)

掲載日:2005年3月30日

砂防課 保全管理担当

| 土砂災害警戒区域 | |
|----------|------------|
| 告示年月日 | 平成17年3月30日 |
| 告示番号 | 滋賀県告示第227号 |

土砂災害警戒区域・土砂災害特別警戒区域 位置図




この地図は、国土地理院長の承認を得て、同院発行の数値地図25000(地図画像)を複製したものである。(承認番号H16総複、第205号)

土砂災害警戒区域・土砂災害特別警戒区域 写真図



| | |
|---------|---------|
| 自然現象の種類 | 土石流 |
| 区域番号 | 2443086 |
| 区域名 | 広沢中谷 |
| 所在地 | 多賀町藤瀬 |

| 凡例 | |
|---|----------|
|  | 土砂災害警戒区域 |