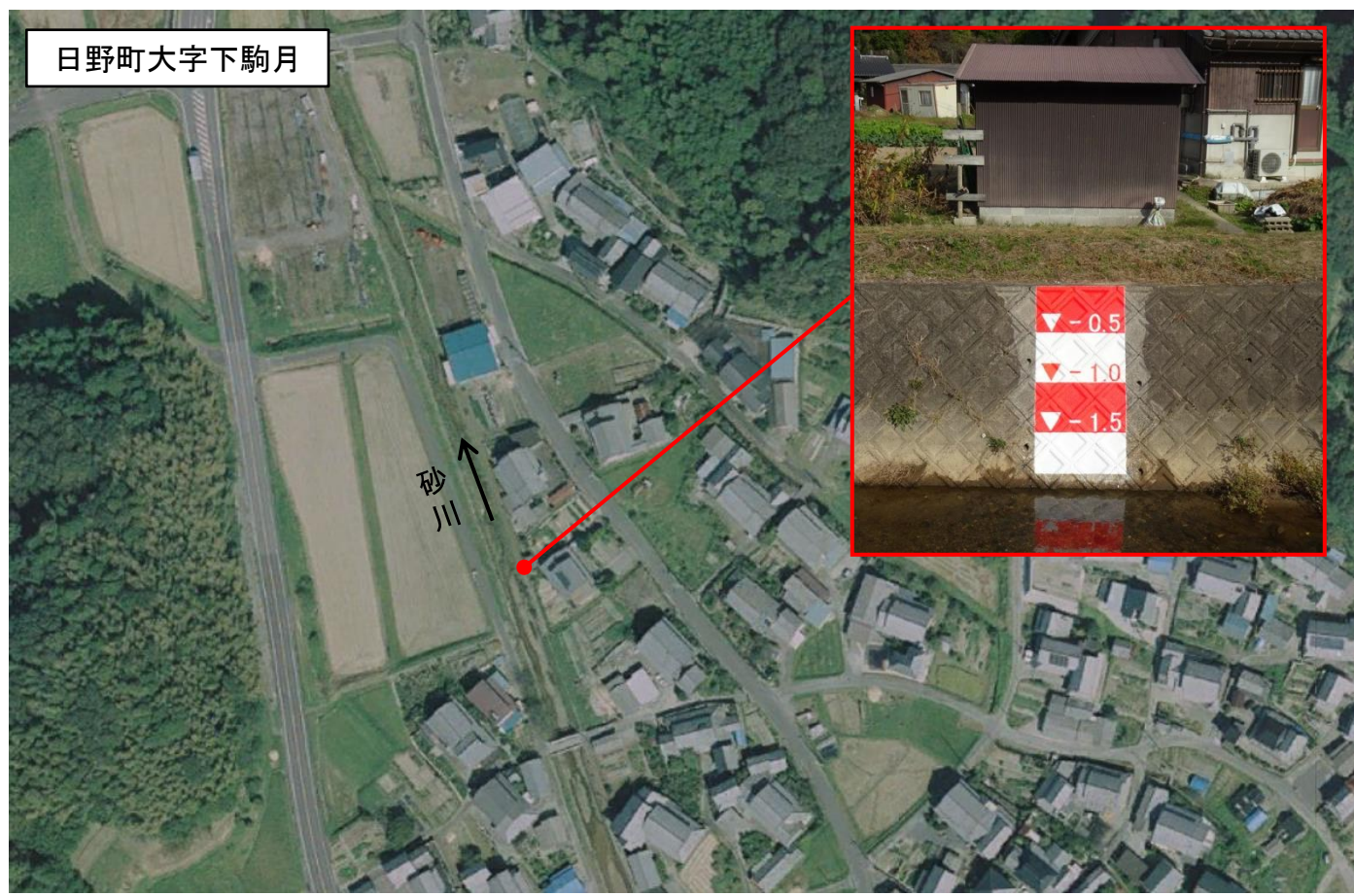


令和元年度の実施概要

簡易量水標の設置

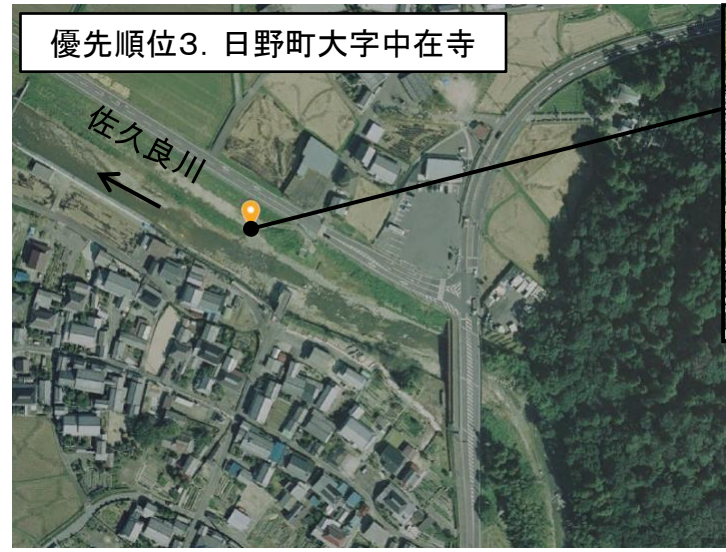
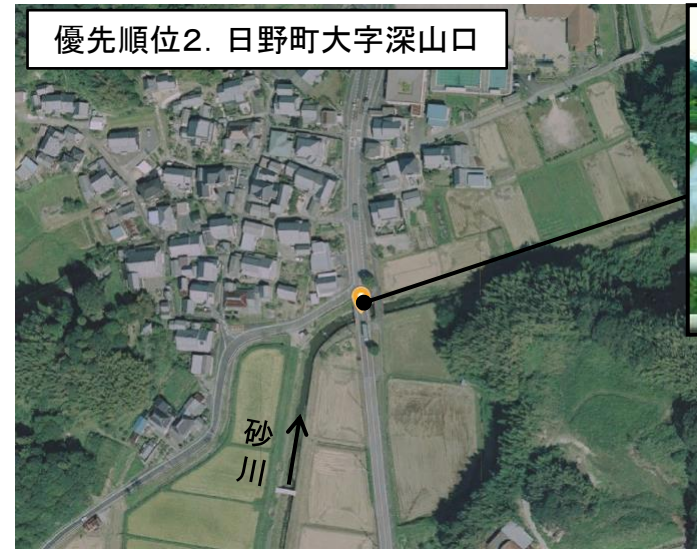
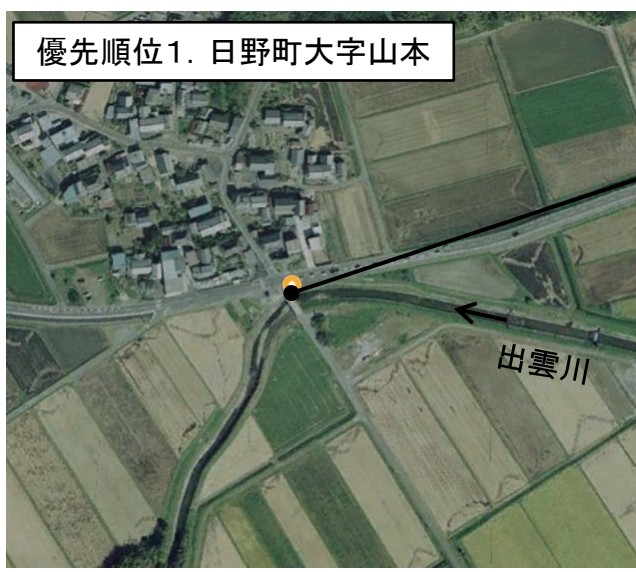
- 砂川の右岸に、簡易量水標を設置した。



次年度以降の設置候補箇所

- 次年度以降は、以下の設置候補地（3箇所）から順次設置予定。

| 優先順位 | 河川名 | 次年度以降の設置候補箇所 |
|------|------|--------------|
| 1 | 出雲川 | 日野町大字山本 高橋 |
| 2 | 砂川 | 日野町大字深山口 前田橋 |
| 3 | 佐久良川 | 日野町大字中在寺 宮前橋 |



国土地理院地図
<https://maps.gsi.go.jp/>に
 加筆して作成