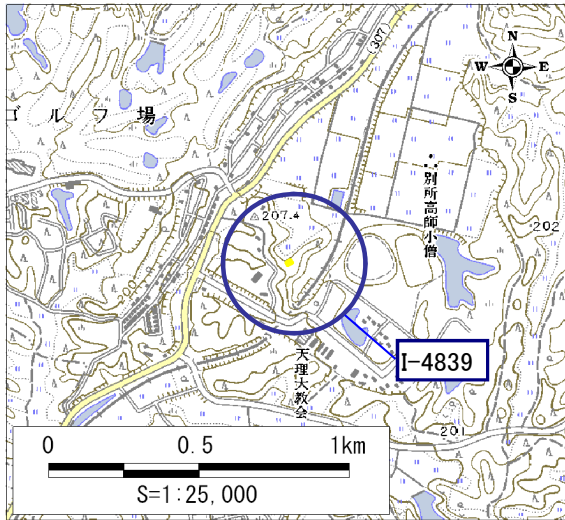


土砂災害警戒区域・土砂災害特別警戒区域 区域図

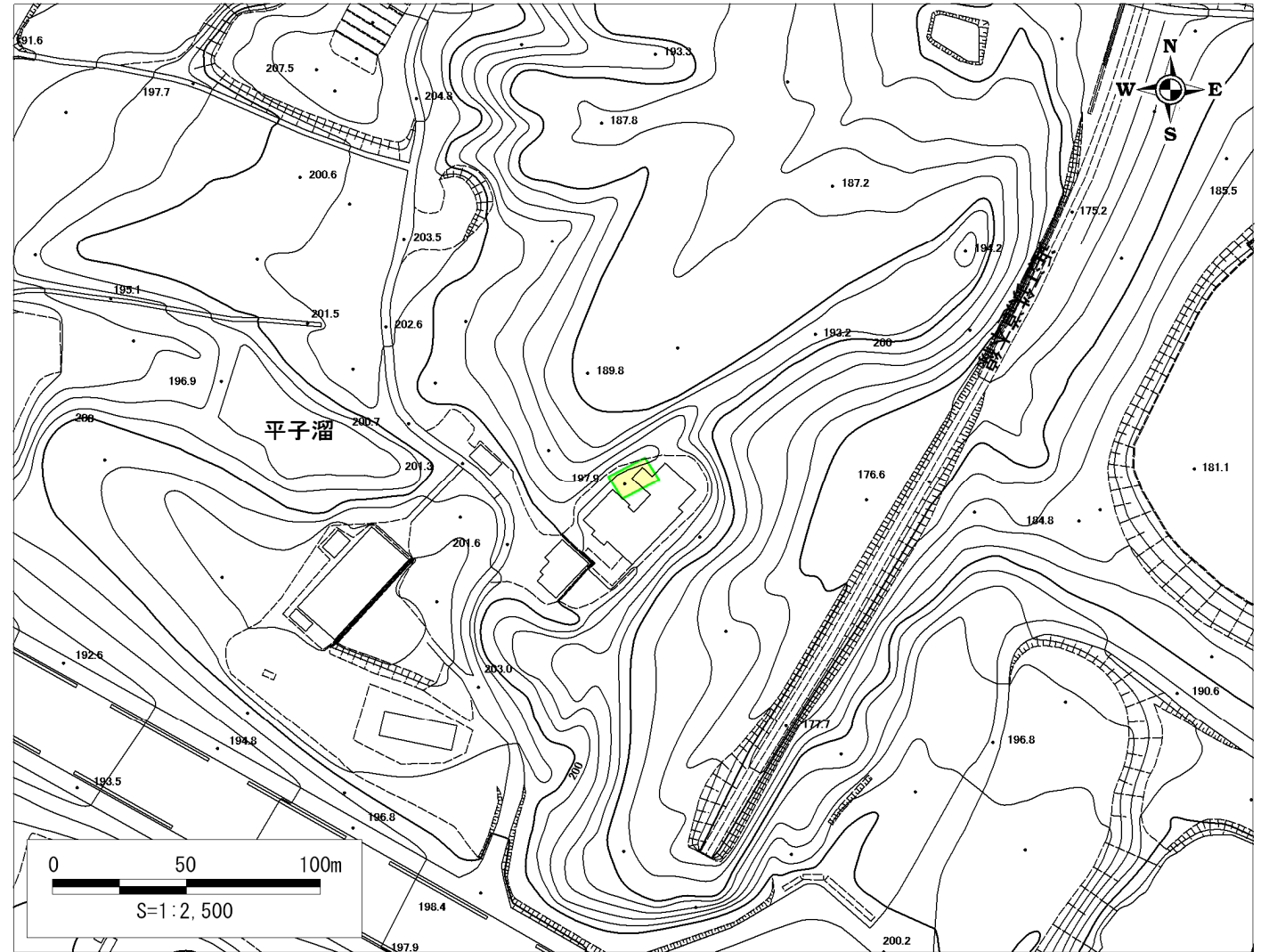
土砂災害警戒区域・土砂災害特別警戒区域 位置図



・この地図は、国土地理院発行の数値地図25000(地図画像)を複製したものである。

自然現象の種類	急傾斜地の崩壊
箇所番号	I-4839
箇所名	別所(5)
所在地	滋賀県蒲生郡日野町大字別所

土砂災害警戒区域	
土砂災害特別警戒区域	



○ この区域図は、空中写真測量による地形図に、実測による区域図を投影したものであり、一部異なって見える場合があります。詳しくは、土木事務所にお尋ねください。

# 土砂災害警戒区域等設定図(オルソ画像)

様式 2

調査作成日

平成23年3月7日

箇所番号

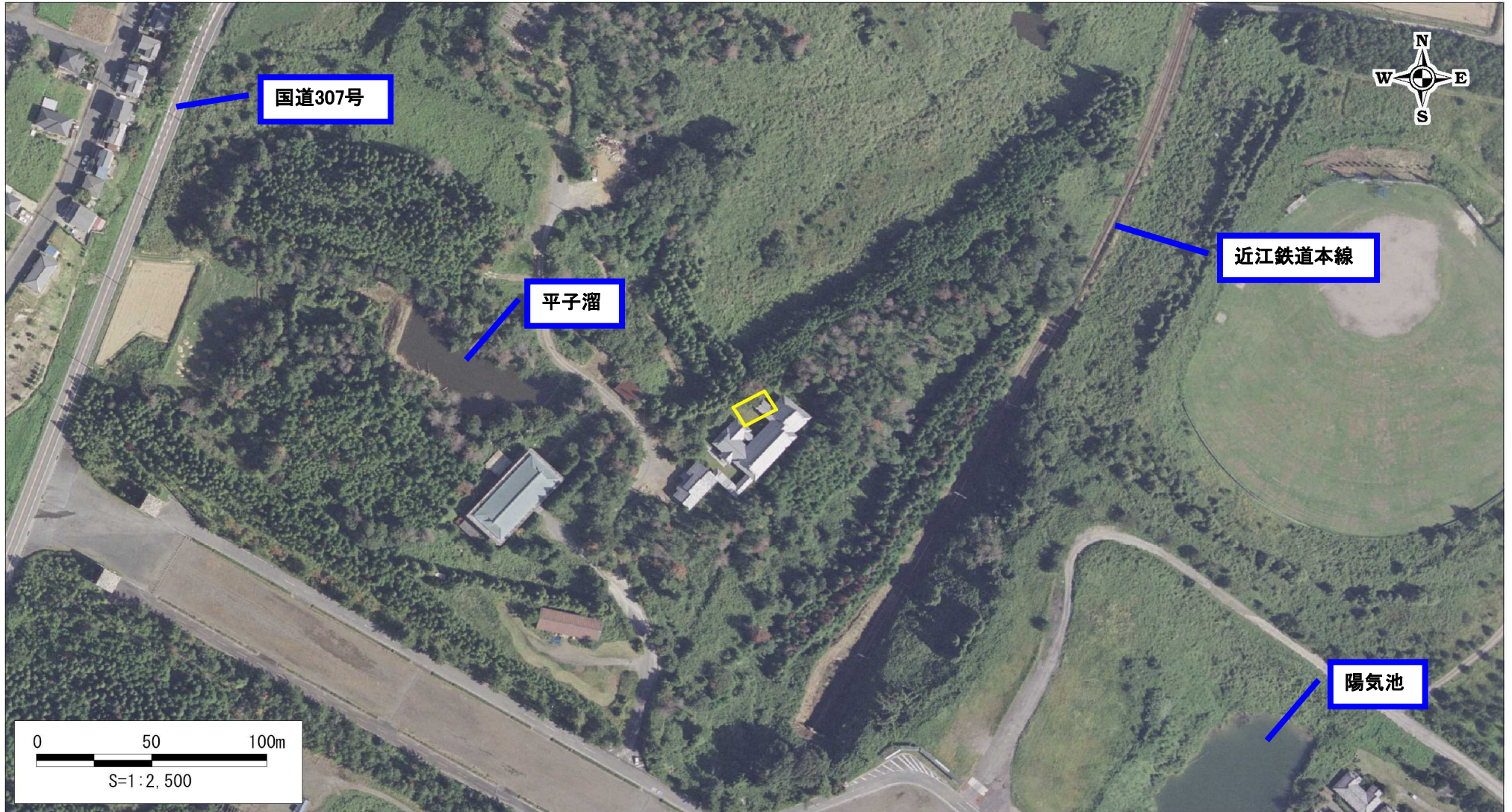
I-4839

箇所名

別所(5)

所在地

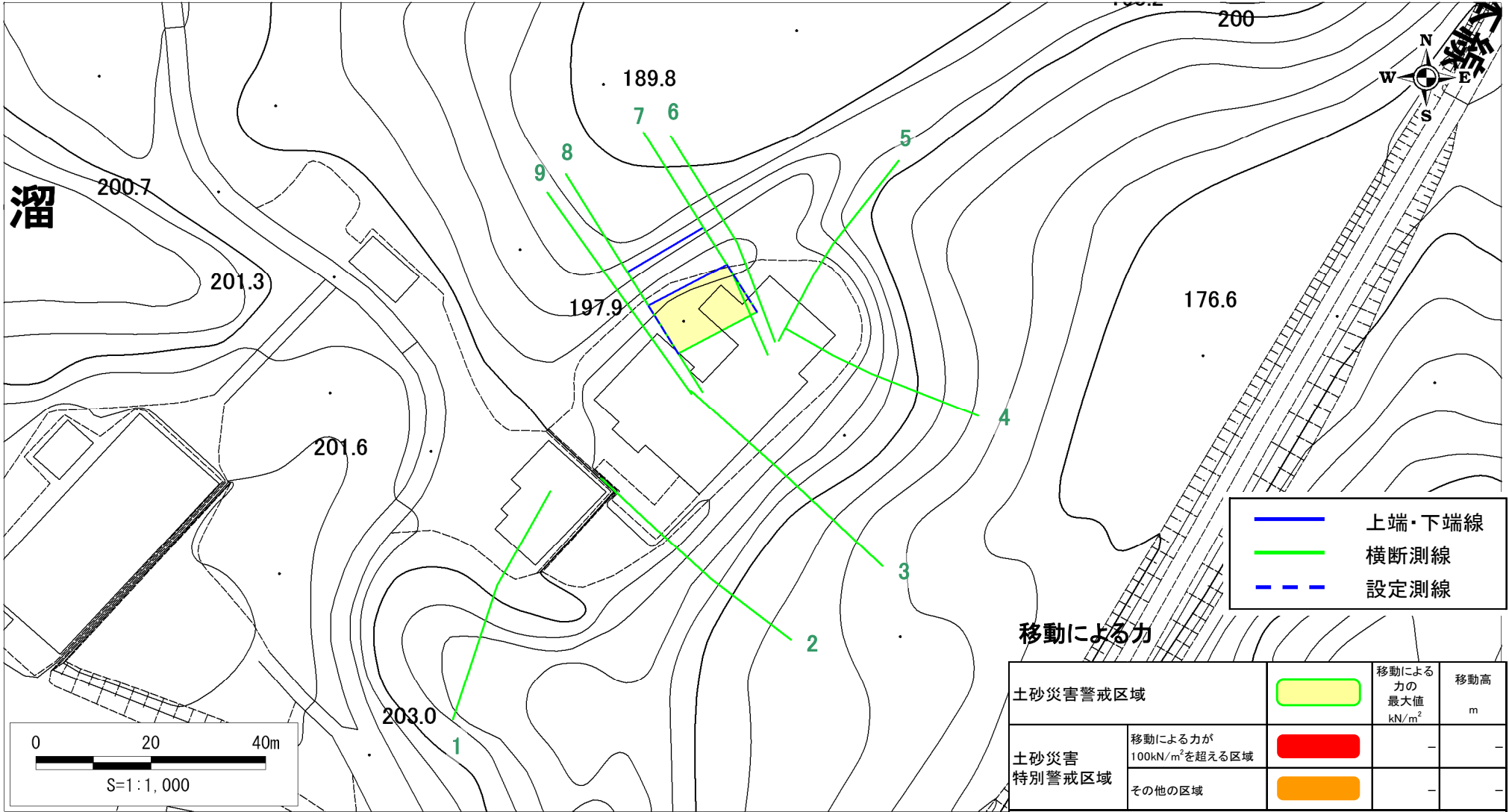
滋賀県蒲生郡日野町大字別所



# 土砂災害警戒区域等設定図

様式 4-1

箇所番号	I-4839	箇所名	別所(5)	所在地	滋賀県蒲生郡日野町大字別所
------	--------	-----	-------	-----	---------------



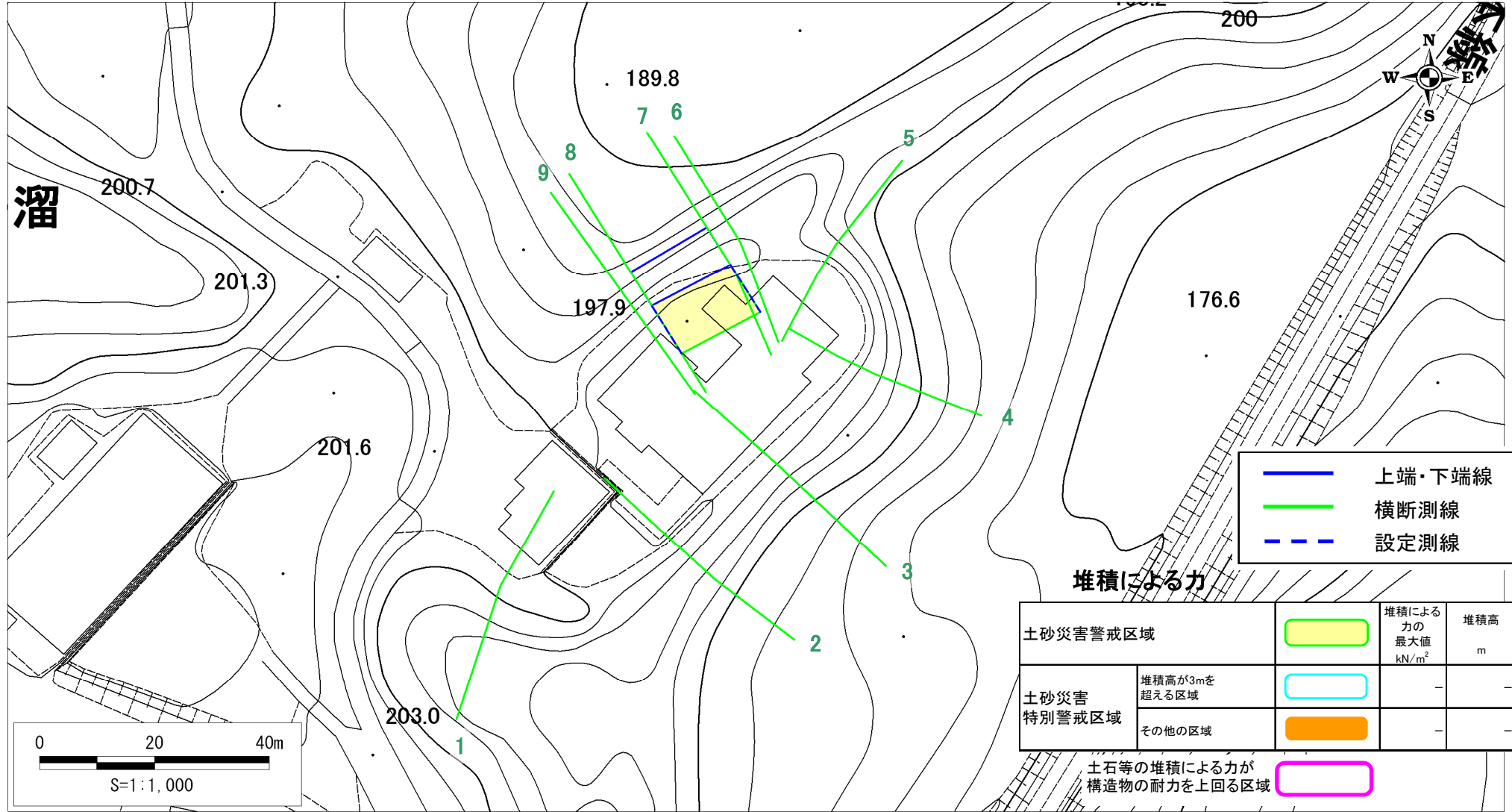
	上端・下端線
	横断測線
	設定測線

土砂災害警戒区域		移動による力の最大値 kN/m <sup>2</sup>	移動高 m
土砂災害特別警戒区域	移動による力が100kN/m <sup>2</sup> を超える区域		-
	その他の区域		-

# 土砂災害警戒区域等設定図

様式 4-2

箇所番号	I-4839	箇所名	別所(5)	所在地	滋賀県蒲生郡日野町大字別所
------	--------	-----	-------	-----	---------------



	上端・下端線
	横断測線
	設定測線

堆積による力

土砂災害警戒区域		堆積による力の最大値 kN/m <sup>2</sup>	堆積高 m
土砂災害特別警戒区域	堆積高が3mを超える区域	-	-
	その他の区域	-	-

土石等の堆積による力が構造物の耐力を上回る区域